

Elektrik maşınları elementlərinin sarıyıcısı peşəsi üzrə test tapşırıqları

1. Burulğan cərəyanını zəiflətmək məqsədi ilə nüvələrin hazırlanmasında istifadə olunan material hansı variantda düzgün verilmişdir?

- A) Elektrotexniki polad
- B) Dielektrik material
- C) Xüsusi alət poladı
- D) Üzərinə gümüş çəkilmiş polad
- E) Üzərinə mis çəkilmiş polad

Testin çətinlik dərəcəsi: orta

İstinad: E.H.Rəhimova. Elektrotexnikanın əsasları. Dərs vəsaiti. Bakı, 2013

H.S.Əliyev. Elektrotexniki materiallar

2. Elektrik mühərrikinin təmiri zamanı yalnız neçənci faza sıradan çıxdıqda mühərriki bərpa etmək mümkün deyil?

- A) Birinci və ikinci faza
- B) Birinci faza
- C) Üçüncü faza
- D) Üçüncü və birinci faza
- E) İkinci faza

Testin çətinlik dərəcəsi: orta

İstinad: E.H.Rəhimova. Elektrotexnikanın əsasları. Dərs vəsaiti. Bakı, 2013

H.S.Əliyev. Elektrotexniki materiallar

3. Elektrik mühərrikinin neçə cür təmir işləri aparılır və hansılardır?

- A) Bir cür. Cari
- B) Bir cür. Əsaslı
- C) İki cür. Əsaslı, cari
- D) Üç cür. Əsaslı, cari, dövri
- E) İki cür. Cari, dövri

Testin çətinlik dərəcəsi: asan

İstinad: E.H.Rəhimova. Elektrotexnikanın əsasları. Dərs vəsaiti. Bakı, 2013

H.S.Əliyev. Elektrotexniki materiallar

4. Transformator dolaqlarının birləşmə üsulu hansı variantda düzgün verilmişdir?

- A) Paralel və ardıcıl
- B) Paralel və üçbucaq
- C) Paralel və qarışıq
- D) Üçbucaq və ulduz
- E) Ardıcıl və ulduz

Testin çətinlik dərəcəsi: mürəkkəb

İstinad: E.H.Rəhimova. Elektrotexnikanın əsasları. Dərs vəsaiti. Bakı, 2013
H.S.Əliyev. Elektrotexniki materiallar

5. Elektrik mühərriki statorunun əsas hissələri hansı variantda düzgün verilmişdir?

- A) Stator vərəqləri, val, rotor özəyi
- B) Rotor özəyi, yuxarı başlıq, aşağı başlıq
- C) Sarğı məftili, transformator yağı, dielektrik kolotka
- D) Gövdə, val, sarğı məftili
- E) Gövdə, stator vərəqi, stator dolağı

Testin çətinlik dərəcəsi: mürəkkəb

İstinad: E.H.Rəhimova. Elektrotexnikanın əsasları. Dərs vəsaiti. Bakı, 2013
H.S.Əliyev. Elektrotexniki materiallar

6. Elektrik mühərrikinin statoru sarındıqdan sonra hansı şəraitdə qurudulur?

- A) Xüsusi hermetik sobada
- B) Laboratorya sobasında
- C) Vakuüm sobasında
- D) Elektrik sobasında
- E) Konveyer sobasında

Testin çətinlik dərəcəsi: asan

İstinad: E.H.Rəhimova. Elektrotexnikanın əsasları. Dərs vəsaiti. Bakı, 2013
H.S.Əliyev. Elektrotexniki materiallar

7. Elektrik mühərrikinin statorunun sarındıqdan sonra qurudulma temperaturu hansı variantda düzgün verilmişdir?

- A) 110 °C
- B) 120 °C
- C) 100 °C
- D) 140 °C
- E) 130 °C

Testin çətinlik dərəcəsi: asan

İstinad: Dalma elektrik mühərrikinin statorunun sarınması proseduru. "Azneft"
İB DQT və KÜEİM

8. Elektromexanikada mexaniki enerjini elektrik enerjisinə çevirən qurğu necə adlanır?

- A) Stabilizator
- B) Transformator
- C) Generator
- D) Akkumulyator
- E) Mühərrik

Testin çətinlik dərəcəsi: mürəkkəb

İstinad: E.H.Rəhimova. Elektrotexnikanın əsasları. Dərs vəsaiti. Bakı, 2013
H.S.Əliyev. Elektrotexniki materiallar

9. Rotorunun quruluşuna görə asinxron mühərriklərin növləri hansı variantda düzgün verilmişdir?

- A) Rotorlu, yastıqlı
- B) Partlayışdan və yanğından mühafizəli
- C) Sabit cərəyanlı, dəyişən cərəyanlı
- D) Faza rotorlu, qısa qapanmış
- E) Faz dolaqlı, qısa qapanmış

Testin çətinlik dərəcəsi: mürəkkəb

İstinad: E.H.Rəhimova. Elektrotexnikanın əsasları. Dərs vəsaiti. Bakı, 2013
H.S.Əliyev. Elektrotexniki materiallar

10. Sinsodial elektrik hərəkət qüvvəsinin təsiri ilə axan cərəyan necə adlanır?

- A) Sinsodial induktiv cərəyan
- B) Sinsodial reaktiv cərəyan
- C) Sinsodial aktiv cərəyan
- D) Sinsodial sabit cərəyan
- E) Sinsodial dəyişən cərəyan

Testin çətinlik dərəcəsi: orta

İstinad: E.H.Rəhimova. Elektrotexnikanın əsasları. Dərs vəsaiti. Bakı, 2013
H.S.Əliyev. Elektrotexniki materiallar

11. Mancanaqları hərəkətə gətirmək üçün istifadə olunan elektrik mühərrikinin statoru neçə fazadan ibarətdir?

- A) Üç faza
- B) İki faza
- C) Bir faza
- D) Dörd faza
- E) Beş faza

Testin çətinlik dərəcəsi: orta

İstinad: E.H.Rəhimova. Elektrotexnikanın əsasları. Dərs vəsaiti. Bakı, 2013
H.S.Əliyev. Elektrotexniki materiallar

12. Qaydalara görə istehsalat sahələrində təhlükəli hesab edilməyən otaqlarda daşınma çıraqlarının gərginliyi neçə volt qəbul edilmişdir?

- A) 36 V-dan yüksək olmayaraq
- B) 220 V-dan yüksək olmayaraq
- C) 12 V-dan yüksək olmayaraq
- D) 160 V-dan yüksək olmayaraq
- E) 380 V-dan yüksək olmayaraq

Testin çətinlik dərəcəsi: orta

İstinad: Elektrik qurğularının istismarında elektrik təhlükəsizliyi üzrə I və V qruplar üçün nümunəvi təlimatlar toplusu

13. Generatorun hərəkəti zamanı əsas maqnit selini yaradan sistem necə adlanır?

- A) Sisodial
- B) Gərginlik verən
- C) Təsirlənmə
- D) İnduktiv
- E) Hərəkətə gətirən

Testin çətinlik dərəcəsi: asan

İstinad: E.H.Rəhimova. Elektrotexnikanın əsasları. Dərs vəsaiti. Bakı, 2013
H.S.Əliyev. Elektrotexniki materiallar

14. Hansı variantda Om qanunun düzgün qeyd olunmuşdur?

- A) $\dot{I}=(U/R)/2$
- B) $\dot{I}=(U/R)\times 2$
- C) $U=\dot{I}/R$
- D) $\dot{I}=U/R$
- E) $R=\dot{I}/U$

Testin çətinlik dərəcəsi: mürəkkəb

İstinad: E.H.Rəhimova. Elektrotexnikanın əsasları. Dərs vəsaiti. Bakı, 2013
H.S.Əliyev. Elektrotexniki materiallar

15. Fazalararası bucaq üç fazalı cərəyan mənbəyində neçə dərəcədir?

- A) 180 dərəcə
- B) 90 dərəcə
- C) 45 dərəcə
- D) 60 dərəcə
- E) 120 dərəcə

Testin çətinlik dərəcəsi: orta

İstinad: E.H.Rəhimova. Elektrotexnikanın əsasları. Dərs vəsaiti. Bakı, 2013
H.S.Əliyev. Elektrotexniki materiallar

16. Elektrik mühərrikinin izolyasiya müqaviməti hansı nəzarət ölçü vasitəsi ilə ölçülür?

- A) Meqometr
- B) Voltmetr
- C) Tester
- D) Mikrometr
- E) Amperkəlbətin

Testin çətinlik dərəcəsi: asan

İstinad: E.H.Rəhimova. Elektrotexnikanın əsasları. Dərs vəsaiti. Bakı, 2013

H.S.Əliyev. Elektrotexniki materiallar

17. Elektrik mühərrikinin əsas hissələri hansı variantda düzgün verilmişdir?

- A) Stator, rotor özəyi
- B) Rotor, stator
- C) Rotor, stator özəyi
- D) İzoləedici halqa, stator dolağı
- E) Stator, stator vərəqləri

Testin çətinlik dərəcəsi: asan

İstinad: E.H.Rəhimova. Elektrotexnikanın əsasları. Dərs vəsaiti. Bakı, 2013

H.S.Əliyev. Elektrotexniki materiallar

18. Sinxron mühərriklər iş prinsipinə görə digər mühərriklərdən fərqi hansı variantda düzgün qeyd olunmuşdur?

- A) Rotorun fırlanma sürəti maqnit sahəsinin sürətindən bir neçə dəfə aşağı olur
- B) Rotorun fırlanma sürəti maqnit sahəsinin sürətindən yuxarı olur
- C) Rotorun fırlanma sürəti maqnit sahəsinin sürətinə bərabər olur
- D) Maqnit sahəsinin sürəti rotorun fırlanma sürətində bərabər olur
- E) Maqnit sahəsinin sürəti rotorun fırlanma sürətindən bir neçə dəfə aşağı olur

Testin çətinlik dərəcəsi: mürəkkəb

İstinad: E.H.Rəhimova. Elektrotexnikanın əsasları. Dərs vəsaiti. Bakı, 2013

H.S.Əliyev. Elektrotexniki materiallar

19. Elektrik mühərrikində ulduz birləşmənin sxemi hansı variantda düzgün verilmişdir?

- A) AC, BA – XY, YZ
- B) A,B,C – X,Z,Y
- C) AB, BC – XY, YZ
- D) A,B,C – X,Y,Z
- E) AC,BC – XX, YY

Testin çətinlik dərəcəsi: mürəkkəb

İstinad: E.H.Rəhimova. Elektrotexnikanın əsasları. Dərs vəsaiti. Bakı, 2013

H.S.Əliyev. Elektrotexniki materiallar

20. Elektrik mühərrikinin sarğı məftilinin izolyasiya möhkəmliyinin yoxlanılması düsturu hansı variantda düzgün verilmişdir?

- A) $3U_n + 1500V$
- B) $3U_n + 1000V$
- C) $2U_n + 2000V$
- D) $2U_n + 2200V$
- E) $2U_n + 1000V$

Testin çətinlik dərəcəsi: orta

İstinad: E.H.Rəhimova. Elektrotexnikanın əsasları. Dərs vəsaiti. Bakı, 2013

21. Fırlanma tezliyinə görə “kiçik sürətli” maşınlar adlanan elektrik maşınların sürəti hansı variantda düzgün verilmişdir?

- A) 300 d/dəq qədər
- B) 3000 d/dəq qədər
- C) 30 d/dəq qədər
- D) 350 d/dəq qədər
- E) 3500 d/dəq qədər

Testin çətinlik dərəcəsi: asan

İstinad: S.Osmanov. Elektrik maşınları. Bakı, 2013

22. Fırlanma tezliyinə görə “orta sürətli” maşınlar adlanan elektrik maşınların sürəti hansı variantda düzgün verilmişdir?

- A) 30-150 d/dəq
- B) 300-1500 d/dəq
- C) 300-1000 d/dəq
- D) 350-1500 d/dəq
- E) 350-1000 d/dəq

Testin çətinlik dərəcəsi: orta

İstinad: S.Osmanov. Elektrik maşınları. Bakı, 2013

23. Fırlanma tezliyinə görə “yüksək sürətli” maşınlar adlanan elektrik maşınların sürəti hansı variantda düzgün verilmişdir?

- A) 150-6000 d/dəq
- B) 150-600 d/dəq
- C) 1500-6000 d/dəq
- D) 1500-6500 d/dəq
- E) 1500-6050 d/dəq

Testin çətinlik dərəcəsi: mürəkkəb

İstinad: S.Osmanov. Elektrik maşınları. Bakı, 2013

24. Fırlanma tezliyinə görə “ifrat yüksək sürətli” maşınlar adlanan elektrik maşınların sürəti hansı variantda düzgün verilmişdir?

- A) 7000 d/dəq çox
- B) 3000 d/dəq çox
- C) 4000 d/dəq çox
- D) 6000 d/dəq çox
- E) 5000 d/dəq çox

Testin çətinlik dərəcəsi: mürəkkəb

İstinad: S.Osmanov. Elektrik maşınları. Bakı, 2013

25. Fırlanma tezlikləri bir neçə d/dəq-dən 100.000 d/dəq-yə qədər olan maşınlar necə adlanır?

- A) İftar yüksək sürətli maşınlar
- B) Kiçik sürətli maşınlar
- C) Orta sürətli maşınlar
- D) Yüksək sürətli maşınlar
- E) Mikromaşınlar

Testin çətinlik dərəcəsi: orta

İstinad: S.Osmanov. Elektrik maşınları. Bakı, 2013

26. Elektrik maşınında maqnit sahəsi yaradan hissə necə adlanır?

- A) İndikator
- B) Lövbər
- C) Stator
- D) Rotor
- E) Generator

Testin çətinlik dərəcəsi: asan

İstinad: S.Osmanov. Elektrik maşınları. Bakı, 2013

27. Elektrik maşınında e.h.q. induksiyaalan hissə necə adlanır?

- A) İndikator
- B) Lövbər
- C) Stator
- D) Rotor
- E) Generator

Testin çətinlik dərəcəsi: asan

İstinad: S.Osmanov. Elektrik maşınları. Bakı, 2013

28. Elektrik maşınlarının fırlanan hissəsi necə adlanır?

- A) İndikator
- B) Lövbər
- C) Stator
- D) Rotor
- E) Generator

Testin çətinlik dərəcəsi: orta

İstinad: S.Osmanov. Elektrik maşınları. Bakı, 2013

29. Elektrik maşınlarının tərpnəmöz hissəsi necə adlanır?

- A) İndikator
- B) Lövbər
- C) Nüvə
- D) Rotor
- E) Stator

Testin çətinlik dərəcəsi: orta

İstinad: S.Osmanov. Elektrik maşınları. Bakı, 2013

30. Sabit cərəyan maşınlarında indikator harada olur?

- A) Statorda
- B) Lövbərdə
- C) Nüvədə
- D) Rotorda
- E) Sarğı məftilində

Testin çətinlik dərəcəsi: mürəkkəb

İstinad: S.Osmanov. Elektrik maşınları. Bakı, 2013

31. Sabit cərəyan maşınlarında lövbər harada olur?

- A) Statorda
- B) Rotorda
- C) Nüvədə
- D) Sarğı məftilində
- E) İndikatora

Testin çətinlik dərəcəsi: mürəkkəb

İstinad: S.Osmanov. Elektrik maşınları. Bakı, 2013

32. Lövbərdə bir-birinə nəzərən 90° bucaq altında iki sarğı yerləşdirilmiş olarsa, fırçalarda alınan gərginliyin döyünmə dərəcəsi necə olar?

- A) Sabit qalar
- B) Artar
- C) Azalar
- D) Qısaqapanma olar
- E) Mühafizə işə düşər

Testin çətinlik dərəcəsi: mürəkkəb

İstinad: S.Osmanov. Elektrik maşınları. Bakı, 2013

33. Lövbərin əsas hissələri hansılardır?

- A) Kollektor, lövbər dolağı, yastıqlar
- B) Rotor, yastıqlar, kollektor
- C) Rotor, lövbər dolağı, kollektor
- D) Nüvə, lövbər dolağı, kollektor
- E) Nüvə, stator, kollektor

Testin çətinlik dərəcəsi: asan

İstinad: S.Osmanov. Elektrik maşınları. Bakı, 2013

34. Lövhələrin qalınlığı maşının gücündən asılı olaraq hansı aralıqda dəyişə bilər?

- A) 1-25 mm
- B) 2-75 mm

C) 1-15 mm

D) 2-25 mm

E) 2-15 mm

Testin çətinlik dərəcəsi: orta

İstinad: S.Osmanov. Elektrik maşınları. Bakı, 2013

35. Lövbər nüvəsinin səthindəki yuvalarda yerləşdirilən lövbər dolağının naqilləri necə adlanır?

A) Aktiv naqillər

B) Deaktiv naqillər

C) Nüvəli naqillər

D) Elektrik naqillər

E) Dielektrik naqillər

Testin çətinlik dərəcəsi: mürəkkəb

İstinad: S.Osmanov. Elektrik maşınları. Bakı, 2013

36. İki aktiv naqıl öz aralarında ardıcıl birləşərək neçə sarğı təşkil edir?

A) İki sarğı

B) Bir sarğı

C) Dörd sarğı

D) Altı sarğı

E) Üç sarğı

Testin çətinlik dərəcəsi: asan

İstinad: S.Osmanov. Elektrik maşınları. Bakı, 2013

37. Sarğılar öz aralarında və kolletor lövhələri ilə birləşərək hansı dövrəni yaradır?

A) Ardıcıl dövrə

B) Açıq dövrə

C) Qapalı dövrə

D) Kolletor dövrə

E) Paralel dövrə

Testin çətinlik dərəcəsi: mürəkkəb

İstinad: S.Osmanov. Elektrik maşınları. Bakı, 2013

38. Lövbər dolağının əsas elementi necə adlanır?

A) Dövrə

B) Naqıl

C) Nüvə

D) Seksiya

E) Lövhə

Testin çətinlik dərəcəsi: asan

İstinad: S.Osmanov. Elektrik maşınları. Bakı, 2013

39. Elektrik maşınlarında seksiyalar neçə sarğılı olurlar?

- A) Üç sarğılı və ya çox sarğılı
- B) Dörd sarğılı və ya çox sarğılı
- C) Üç sarğılı
- D) Bir sarğılı
- E) Bir sarğılı və ya çox sarğılı

Testin çətinlik dərəcəsi: orta

İstinad: S.Osmanov. Elektrik maşınları. Bakı, 2013

40. Lövbər çevrəsi üzrə qonşu qütblərin oxları arasında qalan məsafə necə adlanır?

- A) Qütb addımı
- B) Lövbər addımı
- C) Ox addımı
- D) Çevrə addımı
- E) Gərginlik addımı

Testin çətinlik dərəcəsi: orta

İstinad: S.Osmanov. Elektrik maşınları. Bakı, 2013

41. Dolağın izolyasiyası istiliyə davamlılıqda “A” sinifinə aid olduğu halda bandaj zamanı hansı lentdən istifadə olunur?

- A) Şüşə tərkibli lent
- B) Taft lent
- C) Kapton-polimer lent
- D) PVX lent
- E) F4LİN lent

Testin çətinlik dərəcəsi: orta

İstinad: Пястолов А.А. - Монтаж, эксплуатация и ремонт

электрооборудования (<https://vdocuments.us/moevzu-8-elektrik-masinlarinin-tmiri.html>) 13.07.2018

42. Dolağın izolyasiyası istiliyə davamlılıqda “E” ; “B” və “F” sinifinə aid olduğu halda bandaj zamanı hansı lentdən istifadə olunur?

- A) Kapton-polimer lent
- B) F4LİN lent
- C) Şüşə tərkibli lent
- D) PVX lent
- E) Taft lent

Testin çətinlik dərəcəsi: orta

İstinad: Пястолов А.А. - Монтаж, эксплуатация и ремонт

электрооборудования (<https://vdocuments.us/moevzu-8-elektrik-masinlarinin-tmiri.html>)

tmiri.html) 13.07.2018

43. Dolağın çevrə boyunca bandajın alın hissəsinə yerləşdirib yuvada nəyin vasitəsi ilə kip çəkirlər?

- A) Xüsusi dəzgahın köməyi ilə
- B) Pambıq parçadan lent ilə
- C) Bucurqad vasitəsi ilə
- D) Xüsusi bizin köməyi ilə
- E) Polad çivlərin köməyi ilə

Testin çətinlik dərəcəsi: asan

İstinad: Пястолов А.А. - Монтаж, эксплуатация и ремонт

электрооборудования (<https://vdocuments.us/moevzu-8-elektrik-masinlarinin-tmiri.html>) 13.07.2018

44. Elektrik mühərrikinin dolaqları mis naqillərdən olarsa, təmir zamanı makara qruplarının və çıxış naqillərinin ucları hansı ölçüdə təmizlənir?

- A) 20-25 mm
- B) 10-20 mm
- C) 45-60 mm
- D) 25-30 mm
- E) 35-40 mm

Testin çətinlik dərəcəsi: asan

İstinad: Пястолов А.А. - Монтаж, эксплуатация и ремонт

электрооборудования (<https://vdocuments.us/moevzu-8-elektrik-masinlarinin-tmiri.html>) 13.07.2018

45. Elektrik mühərrikinin dolaqlarının təmir zamanı makara qrupları və çıxış naqilləri arasındakı burmanın uzunluğu hansı variantda düzgün verilmişdir?

- A) 20-25 mm
- B) 20-30 mm
- C) 25-45 mm
- D) 15-20 mm
- E) 35-65 mm

Testin çətinlik dərəcəsi: asan

İstinad: Пястолов А.А. - Монтаж, эксплуатация и ремонт

электрооборудования (<https://vdocuments.us/moevzu-8-elektrik-masinlarinin-tmiri.html>) 13.07.2018

46. Elektrik mühərrikinin dolaqlarının təmir zamanı makara qrupları və çıxış naqilləri arasındakı burma yeri hansı markalı lehimlə lehimlənir?

- A) POS-30, POS-40, POS-60
- B) POS-30, POS-40, POS-61
- C) POS-31, POS-41, POS-61

D) POS-31, POS-40, POS-61

E) POS-30, POS-41, POS-61

Testin çətinlik dərəcəsi: mürəkkəb

İstinad: Пястолов А.А. - Монтаж, эксплуатация и ремонт электрооборудования (<https://vdocuments.us/moevzu-8-elektrik-masinlarinin-tmiri.html>) 13.07.2018

47. Elektrik mühərrikinin dolaqlarının təmir zamanı makara qrupları və çıxış naqilləri arasındakı burma yeri hansı markalı elektrodla qaynaq edilir?

A) Bürünc elektrod

B) Latun elektrod

C) Kömür elektrod

D) Enlifer elektrod

E) Çuqun elektrod

Testin çətinlik dərəcəsi: mürəkkəb

İstinad: Пястолов А.А. - Монтаж, эксплуатация и ремонт электрооборудования (<https://vdocuments.us/moevzu-8-elektrik-masinlarinin-tmiri.html>) 13.07.2018

48. Elektrik mühərrikinin dolaqlarının təmiri zamanı dolaqdakı hopdurma lakları hansı üsulla yandırılır?

A) Kerosin vannalarında saxlamaqla

B) Qələvidə yumaqla

C) Par ilə

D) Yüksək elektrik cərəyanı verməklə

E) Sobada qızdırmaqla

Testin çətinlik dərəcəsi: mürəkkəb

İstinad: Пястолов А.А. - Монтаж, эксплуатация и ремонт электрооборудования (<https://vdocuments.us/moevzu-8-elektrik-masinlarinin-tmiri.html>) 13.07.2018

49. Elektrik mühərrikinin dolaqlarının təmiri zamanı dolaqdakı hopdurma lakından təmizləmək üçün xüsusi sobalarda qızdırma temperaturu hansı variantda düzgün verilmişdir?

A) 200-250 °C

B) 100-200 °C

C) 150-250 °C

D) 200-350 °C

E) 250-300 °C

Testin çətinlik dərəcəsi: orta

İstinad: Пястолов А.А. - Монтаж, эксплуатация и ремонт электрооборудования (<https://vdocuments.us/moevzu-8-elektrik-masinlarinin-tmiri.html>) 13.07.2018

tmiri.html) 13.07.2018

50. Elektrik mühərrikinin dolaqlarının təmirində neçə çür dolaq sarğısı üsulları var? Düzgün variantı seçin.

- A) 2 cür. Şablonlu, dartılmış
- B) 1 cür. Şablonlu
- C) 3 cür. Şablonlu, dartılmış, birləşdirilmiş
- D) 1 cür. Dartılmış
- E) 2 cür. Dartılmış, birləşdirilmiş

Testin çətinlik dərəcəsi: orta

İstinad: Пястолов А.А. - Монтаж, эксплуатация и ремонт

электрооборудования (<https://vdocuments.us/moevzu-8-elektrik-masinlarinin-tmiri.html>) 13.07.2018

51. Elektrik mühərrikində açıq və yarımçıq yuvaların sarınması zamanı hansı növ dolaqdan istifadə olunur? Düzgün variantı seçin.

- A) Şablonlu, dartılmış
- B) Şablonlu
- C) Dartılmış, birləşdirilmiş
- D) Dartılmış
- E) Şablonlu, birləşdirilmiş

Testin çətinlik dərəcəsi: orta

İstinad: Пястолов А.А. - Монтаж, эксплуатация и ремонт

электрооборудования (<https://vdocuments.us/moevzu-8-elektrik-masinlarinin-tmiri.html>) 13.07.2018

52. Elektrik mühərrikində stator vərəqlərinin yuvalarının növü hansı variantda düzgün göstərilmişdir?

- A) Açıq, müstəvi
- B) Bağlı, yarımbağlı,
- C) Bağlı, yarımbağlı, açıq
- D) Yarımbağlı, açıq
- E) Bağlı, müstəvi

Testin çətinlik dərəcəsi: asan

İstinad: Пястолов А.А. - Монтаж, эксплуатация и ремонт

электрооборудования (<https://vdocuments.us/moevzu-8-elektrik-masinlarinin-tmiri.html>) 13.07.2018

53. Elektrik mühərriklərinin statorunda neçə növ seksiyalar var və hansıdır? Düzgün variantı seçin.

- A) 1 növ. Sərt seksiya
- B) 3 növ. Yumuşaq, sərt, dartılmış seksiyalar
- C) 4 növ. Yumuşaq, sərt, dartılmış, şablonlu seksiyalar

D) 2 növ. Yumuşaq və sərt seksiyalar

E) 1 növ. Yumuşaq seksiya

Testin çətinlik dərəcəsi: mürəkkəb

İstinad: Пястолов А.А. - Монтаж, эксплуатация и ремонт

электрооборудования (<https://vdocuments.us/moevzu-8-elektrik-masinlarinin-tmiri.html>13.07.2018

54. Elektrik mühərrikində tamamilə hazır şəkildə açıq yuvalara yerləşdirilən seksiyalar hansı növ seksiyalar adlanır?

A) Yumuşaq seksiyalar

B) Yumuşaq və dartılmış seksiyalar

C) Yumuşaq və sərt seksiyalar

D) Şablonlu seksiyalar

E) Sərt seksiyalar

Testin çətinlik dərəcəsi: orta

İstinad: Пястолов А.А. - Монтаж, эксплуатация и ремонт

электрооборудования (<https://vdocuments.us/moevzu-8-elektrik-masinlarinin-tmiri.html>13.07.2018

55. Elektrik mühərrikində açıq və yarımçıq yuvaların sarınması zamanı hansı növ dolaqdan istifadə olunur? Düzgün variantı seçin. 54 Təkrar

A) Şablonlu, dartılmış

B) Şablonlu

C) Dartılmış, birləşdirilmiş

D) Dartılmış

E) Şablonlu, birləşdirilmiş

Testin çətinlik dərəcəsi: orta

İstinad: Пястолов А.А. - Монтаж, эксплуатация и ремонт

электрооборудования (<https://vdocuments.us/moevzu-8-elektrik-masinlarinin-tmiri.html>13.07.2018

56. Elektrik mühərrikində dolaqların seksiyalarının izolyasiya materialı ilə izolyasiya olunması qaydası hansı variantda düzgün verilmişdir?

A) 3 qat

B) 2 qat və ya 3 qat

C) 1 qat və ya 2 qat

D) 1 qat

E) 3 qat və ya 4 qat

Testin çətinlik dərəcəsi: asan

İstinad: Elektrik maşınlarının təmiri qaydaları

<https://www.slideserve.com/onaona/m-vzu-10-elektrik-ma-nlar-n-n-t-miri>
13.07.2018

57. Elektrik mühərrikində yuvalara yerləşdirilmiş naqillərin düşməsinin qarşısını almaq üçün hansı üsuldən istifadə edirlər?

- A) Barabanla dartırlar
- B) Əl ilə saxlayırlar
- C) Pambıq parça lentlə bərkidirlər
- D) Çivləyirlər
- E) Qalaylayırlar

Testin çətinlik dərəcəsi: asan

İstinad: Elektrik maşınlarının təmiri qaydaları

<https://www.slideserve.com/onaona/m-vzu-10-elektrik-ma-nlar-n-n-t-miri13.07.2018>

58. Elektrik mühərrikində makarın möhkəm olması və lazım olan formanı saxlaması üçün onu şablondan çıxartdıqdan sonra sarınma prosesində hansı matereial lent ilə bağlanır?

- A) Kapton-polimer lent
- B) Taft lent
- C) Şüşə tərkibli lent
- D) PVX lent
- E) Pambıq parça lent

Testin çətinlik dərəcəsi: mürəkkəb

İstinad: Elektrik maşınlarının təmiri qaydaları

<https://www.slideserve.com/onaona/m-vzu-10-elektrik-ma-nlar-n-n-t-miri13.07.2018>

59. Elektrik mühərrikində dolaqların təmiri zamanı istifadə olunan lehimin ərimə temperaturu hansı variantda düzgün verilmişdir?

- A) 400 °C
- B) 200 °C
- C) 100 °C
- D) 600 °C
- E) 300 °C

Testin çətinlik dərəcəsi: asan

İstinad: Elektrik maşınlarının təmiri qaydaları

<https://www.slideserve.com/onaona/m-vzu-10-elektrik-ma-nlar-n-n-t-miri13.07.2018>

60. Elektrik mühərrikində dolaqların təmiri zamanı naqilləri uc-uca qaynaq olunması metodu hansı en kəşikli naqillər üçün nəzərdə tutulmuşdur?

- A) En kəşiyi 5 mm və daha çox
- B) En kəşiyi 1 mm və daha çox
- C) En kəşiyi 1 mm-ə qədər
- D) En kəşiyi 5 mm-ə qədər
- E) En kəşiyi 3 mm və daha çox

Testin çətinlik dərəcəsi: asan

İstinad: Elektrik maşınlarının təmiri qaydaları

<https://www.slideserve.com/onaona/m-vzu-10-elektrik-ma-nlar-n-n-t-miri>

13.07.2018

61. Konstruksiyalarına görə statorun makaravari dolaqlarını hansı hissələrə bölürlər? Düzgün variantı seçin.

A) Birqat, ikiqat və üç qat

B) Üçqat və dördqat

C) Birqat və ikiqat

D) İkiqat və üçqat

E) İkiqat, üçqat və dördqat

Testin çətinlik dərəcəsi: asan

İstinad: Elektrik maşınlarının təmiri qaydaları [https://vdocuments.site/moevzu-](https://vdocuments.site/moevzu-7-elektrik-masinlarinin-tmiri.html)

7-elektrik-masinlarinin-tmiri.html 26.07.2018

62. Dolaqların sarınması zamanı makaraların biri o birinin içərisində (konsentrik) yerləşmiş olarsa və ya eyni ölçülü və formalı bərabər makara qrupları ilə (zəncirvari) sarınarsa, bu dolaq necə adlanır?

A) Birqat və ikiqat dolaq

B) Üçqat və dördqat dolaq

C) Dördqat dolaq

D) Birqat dolaq

E) İkiqat dolaq

Testin çətinlik dərəcəsi: asan

İstinad: Elektrik maşınlarının təmiri qaydaları [https://vdocuments.site/moevzu-](https://vdocuments.site/moevzu-7-elektrik-masinlarinin-tmiri.html)

7-elektrik-masinlarinin-tmiri.html 26.07.2018

63. Dolaqların sarınması zamanı makaraların bir tərəfi yuvanın aşağı hissəsinə yerləşdirilmiş, digəri dolağın addımı üzrə yuvanın yuxarı hissəsinə yerləşdirilərsə, bu dolaq necə adlanır?

A) Dördqat dolaq

B) Birqat dolaq

C) Birqat və ikiqat dolaq

D) Üçqat və dördqat dolaq

E) İkiqat dolaq

Testin çətinlik dərəcəsi: orta

İstinad: Elektrik maşınlarının təmiri qaydaları <https://vdocuments.site/moevzu-7-elektrik-masinlarinin-tmiri.html> 26.07.2018

64. Rotorlar üçün yuvada şin və ya çubuq şəkilli iki naqillə hansı növ ikiqat dolaqlar tətbiq edirlər?

- A) Dalğavari
- B) Millənmiş
- C) Paralel
- D) Ardıcıl
- E) Ulduz

Testin çətinlik dərəcəsi: mürəkkəb

İstinad: Elektrik maşınlarının təmiri qaydaları <https://vdocuments.site/moevzu-7-elektrik-masinlarinin-tmiri.html> 26.07.2018

65. Mühərriklərin sarınması zamanı sarğaların birləşməsi prosesi mühərrikin hansı hissəsində yerinə yetirilir?

- A) Dolağın daxilində
- B) Dolağın alın hissəsində
- C) Dolağın sonunda
- D) Dolağın çıxış hissəsində
- E) Dolağın zədəsiz hissəsində

Testin çətinlik dərəcəsi: orta

İstinad: Elektrik maşınlarının təmiri qaydaları <https://vdocuments.site/moevzu-7-elektrik-masinlarinin-tmiri.html> 26.07.2018

66. Mühərriklərin lövbər dolaqlarında hansı tərəf istənilən hissənin qabaq hissəsi adlandırılır?

- A) Stator tərəf
- B) Rotor tərəf
- C) Kollektor tərəf
- D) İzolyator tərəf
- E) Kolotka tərəf

Testin çətinlik dərəcəsi: mürəkkəb

İstinad: Elektrik maşınlarının təmiri qaydaları <https://vdocuments.site/moevzu-7-elektrik-masinlarinin-tmiri.html> 26.07.2018

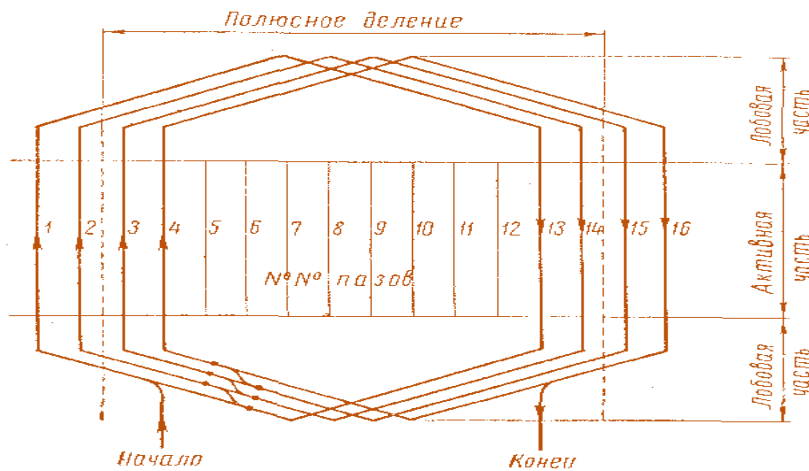
67. Mühərriklərin lövbər dolaqlarında hansı tərəf istənilən hissənin arxa hissəsi adlandırılır?

- A) Kollektor tərəf
- B) Kolotka tərəf
- C) Stator tərəf
- D) İntiqal tərəf
- E) Rotor tərəf

Testin çətinlik dərəcəsi: mürəkkəb

İstinad: Elektrik maşınlarının təmiri qaydaları <https://vdocuments.site/moevzu-7-elektrik-masinlarinin-tmiri.html> 26.07.2018

68. Şəkində verilmiş sxem hansı tip makara qrupunun sarınma sxemidir?



- A) Doqquz seksiyadan ibarət
- B) Beş seksiyadan ibarət
- C) Üç seksiyadan ibarət
- D) Altı seksiyadan ibarət
- E) Dörd seksiyadan ibarət

Testin çətinlik dərəcəsi: mürəkkəb

İstinad: Elektrik maşınlarının təmiri qaydaları <https://vdocuments.site/moevzu-7-elektrik-masinlarinin-tmiri.html> 26.07.2018

69. Mühərriklərin sarınması zamanı sarğının yuvada olan hissəsi necə adlanır?

- A) Aktiv hissə
- B) Sərt seksiya
- C) Dartılmış hissə
- D) Yumuşaq seksiya
- E) Qalaylanmış hissə

Testin çətinlik dərəcəsi: orta

İstinad: Elektrik maşınlarının təmiri qaydaları <https://vdocuments.site/moevzu-7-elektrik-masinlarinin-tmiri.html> 26.07.2018

70. Lövbər dolaqları birləşdirmələrindən asılı olaraq neçə cür olur və necə adlandırılır?

- A) Üç cür. İlgəkvəri, dalğavəri, paralel
- B) İki cür. İlgəkvəri, dalğavəri
- C) İki cür. İlgəkvəri, ardıcıl
- D) İki cür. Paralel, ardıcıl
- E) Üç cür. Dalğavəri, ardıcıl, paralel

Testin çətinlik dərəcəsi: orta

İstinad: Elektrik maşınlarının təmiri qaydaları <https://vdocuments.site/moevzu-7-elektrik-masinlarinin-tmiri.html> 26.07.2018

71. Elektrik mühərriklərinin stator dolağının çıxış naqillərinin izolyasiyasının mexaniki zədələnmiş yerlərinin təmir qaydası hansı variantda düzgün verilmişdir?

- A) Bir neçə qat izolyasiya lenti ilə sarıyırlar və ya çivləyirlər
- B) Bir neçə qat izolyasiya lenti ilə sarıyırlar və ya lak hopdururlar
- C) Bir neçə qat izolyasiya lenti ilə sarıyırlar və ya kembriq geydirirlər
- D) Bir neçə qat izolyasiya lenti ilə sarıyırlar və ya lehimpləyirlər
- E) Bir neçə qat izolyasiya lenti ilə sarıyırlar və ya kömür elektrodla qaynaq edirlər

Testin çətinlik dərəcəsi: mürəkkəb

İstinad: Elektrik maşınlarının təmiri qaydaları <https://vdocuments.site/moevzu-8-elektrik-masinlarinin-tmiri.html> 26.07.2018

72. Stator dolağının sarınması zamanı yuvaya salınmış çivlərin statorun kənarından çıxan hissəsi kəsilərkən hər tərəfdə nə qədər saxlayırlar?

- A) 1-3 mm
- B) 4-8 sm
- C) 2-4 mm
- D) 5-7 mm
- E) 5-7 sm

Testin çətinlik dərəcəsi: asan

İstinad: Elektrik maşınlarının təmiri qaydaları <https://vdocuments.site/moevzu-8-elektrik-masinlarinin-tmiri.html> 26.07.2018

73. Stator dolağının sarınması zamanı xarici qızdırma ilə dolağın qurudulması hansı növ infraqırmızı şüalandırıcı lampalar vasitəsi ilə aparılır?

- A) 3C tipli gücü 250, 500, 1050Vt
- B) 3C tipli gücü 250, 500, 1500Vt
- C) 6C tipli gücü 250, 500, 1000Vt
- D) 3C tipli gücü 550, 900, 2000Vt
- E) 3C tipli gücü 250, 500, 1000Vt

Testin çətinlik dərəcəsi: mürəkkəb

İstinad: Elektrik maşınlarının təmiri qaydaları <https://vdocuments.site/moevzu-8-elektrik-masinlarinin-tmiri.html> 26.07.2018

74. Stator dolağının sarınması zamanı xarici qızdırma ilə dolağın qurudulması hansı növ adi işıqlandırıcı lampalar vasitəsi ilə aparılır?

- A) 100-250 Vt
- B) 250-380 Vt
- C) 250-500 Vt
- D) 100-150 Vt
- E) 100-300 Vt

Testin çətinlik dərəcəsi: orta

İstinad: Elektrik maşınlarının təmiri qaydaları <https://vdocuments.site/moevzu-8-elektrik-masinlarinin-tmiri.html> 26.07.2018

75. Stator dolağının sarınması zamanı xarici qızdırma ilə dolağın qurudulması hansı növ boru şəkilli elektrik qızdırıcıları vasitəsi ilə aparılır?

- A) Konveyer tipli
- B) TƏH tipli
- C) Vakuum tipli
- D) Sınaq tipli
- E) TƏR tipli

Testin çətinlik dərəcəsi: mürəkkəb

İstinad: Elektrik maşınlarının təmiri qaydaları <https://vdocuments.site/moevzu-8-elektrik-masinlarinin-tmiri.html> 26.07.2018

76. Stator dolağının qurudulması zamanı lampaları və boru şəkilli elektrik qızdırıcılarını statorun oyuğunda və ya faz rotorunun səthinin yaxınlığında hansı məqsədlə yerləşdirirlər?

- A) izolyasiya müqaviməti düşməsin
- B) Dolaqlar tez qurusun
- C) Dolaq bərabər qızsın
- D) Fazalar bir-birinə toxunmasın
- E) Dolaqlar zədələnməsin

Testin çətinlik dərəcəsi: mürəkkəb

İstinad: Elektrik maşınlarının təmiri qaydaları <https://vdocuments.site/moevzu-8-elektrik-masinlarinin-tmiri.html> 26.07.2018

77. Stator dolağının qurudulması zamanı neçə cür qurutma metodundan istifadə olunur və hansılardır?

- A) 2 cür. Xarici qızdırma və təzyiqlə qızdırmaqla
- B) 2 cür. Xarici qaynatma və cərəyanla qızdırmaqla
- C) 2 cür. Daxili qızdırma və cərəyanla qızdırmaqla
- D) 2 cür. Xarici qızdırma və cərəyanla qızdırmaqla
- E) 2 cür. Xarici qızdırma və parla qızdırmaqla

Testin çətinlik dərəcəsi: orta

İstinad: Elektrik maşınlarının təmiri qaydaları <https://vdocuments.site/moevzu-8-elektrik-masinlarinin-tmiri.html> 26.07.2018

78. Verilmiş variantların hansı dolaqların cərəyanla qızdırmaqla qurudulması zamanı tələb olunan qaydadır?

- A) Yekunda gərginliyi tədricən azaldılır
- B) Elektrik mühərriki vakuum şəraitində olmalıdır
- C) Yekunda elektrik mühərrikinin gövdəsi dərhal soyudulur
- D) Gərginliyi tədricən qaldırırlar
- E) Elektrik mühərrikinin gövdəsini torpaqlayırlar

Testin çətinlik dərəcəsi: asan

İstinad: Elektrik maşınlarının təmiri qaydaları <https://vdocuments.site/moevzu-8-elektrik-masinlarinin-tmiri.html> 26.07.2018

79. Verilmiş variantların hansı dolaqların cərəyanla qızdırmaqla qurudulması zamanı tələb olunan qaydadır?

- A) Stator dolaqları ardıcıl və ya paralel qoşulur və alçaldıcı transformatorun ikinci dolağına birləşdirilir

B) Stator dolaqları yalnız paralel qoşulur və alçaldıcı transformatorun ikinci dolağına birləşdirilir

C) Stator dolaqları yalnız ardıcıl qoşulur və alçaldıcı transformatorun ikinci dolağına birləşdirilir

D) Stator dolaqları ardıcıl və ya paralel qoşulur və alçaldıcı transformatorun birinci dolağına birləşdirilir

E) Stator dolaqları ardıcıl və ya ulduz qoşulur və alçaldıcı transformatorun ikinci dolağına birləşdirilir

Testin çətinlik dərəcəsi: mürəkkəb

İstinad: Elektrik maşınlarının təmiri qaydaları <https://vdocuments.site/moevzu-8-elektrik-masinlarinin-tmiri.html> 26.07.2018

80. Dolaqların induksion qızdırma ilə qurudulması zamanı statorun özülünə əlavə olaraq nə quraşdırılır?

A) Kiçik mühərrik birləşdirilir

B) Maqnitləşdirici dolaq sarınır

C) Əlavə yük verilir

D) Dolaqlar açıq vəziyyətdə olur

E) Nüvələrin sayı artırılır

Testin çətinlik dərəcəsi: mürəkkəb

İstinad: Elektrik maşınlarının təmiri qaydaları <https://vdocuments.site/moevzu-8-elektrik-masinlarinin-tmiri.html> 26.07.2018

81. Dolağın izolyasiyasının müqaviməti $\pm 3^{\circ}\text{C}$ -də ətraf mühitə görə hansı halda ölçülməlidir?

A) Gərginlik altında

B) İsti halda

C) Soyuq halda

D) Vakuum şəraitində

E) Yağ doldurulduqdan sonra

Testin çətinlik dərəcəsi: asan

İstinad: Elektrik maşınlarının təmiri qaydaları <https://vdocuments.site/moevzu-12-elektrik-masinlarinin-tmiri.html> 26.07.2018

82. Asinxron mühərriklərinin qısaqapanmış rotorunda qırılmanı təyin etmək üçün mühərriki qısaqapanma rejiminə qoşmaqla cərəyanların hansı metodundan istifadə edirlər?

A) Paralel birləşmə metodundan

B) Ardıcıl birləşmə metodundan

C) Ulduz metodundan

D) Simmetriya metodundan

E) Üçbucaq metodundan

Testin çətinlik dərəcəsi: mürəkkəb

İstinad: Elektrik maşınlarının təmiri qaydaları <https://vdocuments.site/moevzu-12-elektrik-masinlarinin-tmiri.html> 26.07.2018

83. Asinxron mühərriklərinin qısaqapanmış rotorunda qırılmanı təyin etmək üçün mühərrikin rotorunu tormozlayıb onun statoruna nominal gərginliklə nisbətdə nə qədər gərginlik verilir?

A) 2-3 dəfə çox

B) 2-3 dəfə az

C) 6-8 dəfə çox

D) 5-6 dəfə çox

E) 5-6 dəfə az

Testin çətinlik dərəcəsi: orta

İstinad: Elektrik maşınlarının təmiri qaydaları <https://vdocuments.site/moevzu-12-elektrik-masinlarinin-tmiri.html> 26.07.2018

84. Asinxron mühərriklərinin qısaqapanmış rotorunda qırılmanı təyin etmək üçün mühərrikin rotorunu tormozlayıb onun statoruna gərginlik verərkən dolağın fazaları necə qoşulur?

A) Dolağın hər bir fazasına ampermetr qoşulur

B) Dolağın hər bir fazasına voltmetr qoşulur

C) Dolağın hər bir fazası ulduz qoşulur

D) Dolağın hər bir fazası paralel qoşulur

E) Dolağın hər bir fazası simmetrik qoşulur

Testin çətinlik dərəcəsi: mürəkkəb

İstinad: Elektrik maşınlarının təmiri qaydaları <https://vdocuments.site/moevzu-12-elektrik-masinlarinin-tmiri.html> 26.07.2018

85. Sökülmüş elektrik mühərrikinin qısaqapanmış rotorunda qırılma və stator və ya yakorda (sabit cərəyan maşınlarında) dolaqlararası qapanmanı təyin etmək üçün hansı metoddan istifadə edirlər?

A) Dielektrik vərəqlərdən

B) Elektromaqnitdən

C) Yüksək gərginlikdən

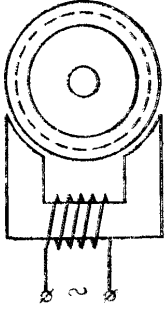
D) Cərəyan şiddətinin artırılmasından

E) Qısaqapanmadan

Testin çətinlik dərəcəsi: orta

İstinad: Elektrik maşınlarının təmiri qaydaları <https://vdocuments.site/moevzu-12-elektrik-masinlarinin-tmiri.html> 26.07.2018

86. Verilmiş hansı variantda sxem haqqında düzgün fikiri qeyd eilib?



- A) Elektromaqnit köməyi ilə yakor dolaqlarında gərginliyin təyini
- B) Elektromaqnit köməyi ilə yakor dolaqlarında müqavimətin təyini
- C) Elektromaqnit köməyi ilə yakor dolaqlarında qapanmanın təyini
- D) Yarımqapalı yuvalarda asinxron mühərrikin sarınması
- E) Elektromaqnit köməyi ilə yakor dolaqlarında dövrlər sayının təyini

Testin çətinlik dərəcəsi: mürəkkəb

İstinad: Elektrik maşınlarının təmiri qaydaları <https://vdocuments.site/moevzu-12-elektrik-masinlarinin-tmiri.html> 26.07.2018

87. Stator dolağının gövdəyə görə və fazalararası qapanmasını təyin etmək üçün hansı metoddan istifadə edirlər?

- A) Kontrol lampa və ya indekatorla təyin edirlər
- B) Kontrol lampa və ya testerlə təyin edirlər
- C) Kontrol lampa və ya ampermetrlə təyin edirlər
- D) Kontrol lampa və ya meqommetrlə təyin edirlər
- E) Kontrol lampa və ya voltmetrlə təyin edirlər

Testin çətinlik dərəcəsi: asan

İstinad: Elektrik maşınlarının təmiri qaydaları <https://vdocuments.site/moevzu-12-elektrik-masinlarinin-tmiri.html> 26.07.2018

88. Kiçik güclü elektrik mühərriklərinin sarınması zamanı dolaqların müqavimətini körpü vasitəsi ilə ölçülməsi hansı üsulla həyata keçirilir?

- A) Vibrasiya üsulu ilə
- B) Elektromaqnit üsulu ilə
- C) Kontrol lampa üsulu ilə
- D) Dəyişən cərəyan üsulu ilə
- E) Sabit cərəyan üsulu ilə

Testin çətinlik dərəcəsi: asan

İstinad: Kiçik güclü elektrik mühərriklərinin təmiri qaydaları <https://vdocuments.site/moevzu-13-kicik-gueclue-elektrik-muehrriklrinin-tmiri.html> 26.07.2018

89. Kiçik güclü elektrik mühərriklərinin dolaqların izolyasiyasının elektrik möhkəmliyi gövdəyə görə gərginlik verilməklə yoxalama müddəti hansı variantda düzgün verilmişdir?

- A) 1 dəqiqə
- B) 3 dəqiqə
- C) 10 dəqiqə
- D) 30 saniyə
- E) 10 saniyə

Testin çətinlik dərəcəsi: asan

İstinad: Kiçik güclü elektrik mühərriklərinin təmiri qaydaları

<https://vdocuments.site/moevzu-13-kicik-gueclue-elektrik-muehrriklrinin-tmiri.html> 26.07.2018

90. Kiçik güclü elektrik mühərriklərində sarğıdan sonra izolyasiyanı yoxlayarkən meqommetrin dəstəyini fırladan zaman meqommetrin əqrəbi 0-a meyl edirsə bu hal nəyin göstəricisidir?

- A) Dolağın ulduz birləşmə olduğunu göstərir
- B) Dolağın gövdə ilə birləşmənin olduğunu göstərir
- C) Statorun yüklənərək qızdırıldığını göstərir
- D) Meqommetrin nasaz olduğunu göstərir
- E) Sarğının keyfiyyətsiz olduğunu göstərir

Testin çətinlik dərəcəsi: orta

İstinad: Kiçik güclü elektrik mühərriklərinin təmiri qaydaları

<https://vdocuments.site/moevzu-13-kicik-gueclue-elektrik-muehrriklrinin-tmiri.html> 26.07.2018

91. Kiçik güclü elektrik mühərriklərində lövbər və ya rotor dövrəsinin gövdəyə birləşməsi olduğu zaman birləşmə yeri əsasən hansı hissədə olur?

- A) Dolaqda və ya gilzdə
- B) Gövdədə və ya fırçatutanda
- C) Dolaqda və ya fırçatutanda
- D) Dolaqda və rotor özəyində
- E) Gilzdə və ya fırçatutanda

Testin çətinlik dərəcəsi: asan

İstinad: Kiçik güclü elektrik mühərriklərinin təmiri qaydaları

<https://vdocuments.site/moevzu-13-kicik-gueclue-elektrik-muehrriklrinin-tmiri.html> 26.07.2018

92. Üçfazlı dolaqda qırılmanın yoxlanması fazalararası hansı ardıcılıqla aparılır?

- A) Birinci və ikinci, ikinci və üçüncü, üçüncü və gövdə
- B) Birinci və üçüncü, ikinci və üçüncü, üçüncü və rotor
- C) Birinci və rotor, ikinci və rotor, üçüncü və rotor
- D) Birinci və ikinci, ikinci və üçüncü, üçüncü və birinci
- E) Birinci və gövdə, ikinci və gövdə, üçüncü və gövdə

Testin çətinlik dərəcəsi: orta

İstinad: Kiçik güclü elektrik mühərriklərinin təmiri qaydaları

<https://vdocuments.site/moevzu-13-kicik-gueclue-elektrik-muehrriklrinin-tmiri.html> 26.07.2018

93. Kiçik güclü elektrik mühərrikləri sarıdıqdan sonra dolaqların izolyasiya müqavimətini meqommetrlə yoxalayarkən əqrəb dərhal bütün şkala boyunca dönmürsə bu nəyin göstəricisidir?

- A) Dolaqda təmir var
- B) Dolaqda nəmlik var
- C) Dolaqda müqavimət yoxdur
- D) Dolaqda qırıq var
- E) Dolaqda qırıq yoxdur

Testin çətinlik dərəcəsi: orta

İstinad: Kiçik güclü elektrik mühərriklərinin təmiri qaydaları

<https://vdocuments.site/moevzu-13-kicik-gueclue-elektrik-muehrriklrinin-tmiri.html> 26.07.2018

94. Kiçik güclü elektrik mühərriklərini sarıdıqdan sonra dolaqların sabit cərəyanda müqavimətinin ölçülməsi qaydası hansı variantda düzgün verilmişdir?

- A) Birqat və ya ikiqat körpücükdə
- B) İkiqat və ya üçqat körpücükdə
- C) Birqat körpücükdə və ya elektromaqla
- D) İkiqat körpücükdə və ya elektromaqla
- E) İkiqat körpücükdə və ya sınaq stendinə

Testin çətinlik dərəcəsi: orta

İstinad: Kiçik güclü elektrik mühərriklərinin təmiri qaydaları

<https://vdocuments.site/moevzu-13-kicik-gueclue-elektrik-muehrriklrinin-tmiri.html> 26.07.2018

95. Transformatorların sarınmasında qatlar arasında şaquli kanal buraxılmaqla ikiqat sarınan “ikiqat silindrik dolaqlar” hansı tip transformatorlar üçün nəzərdə tutulub?

- A) Gücü 63 kVA-ə qədər, AG-yi 525 V-a qədər olan
- B) Gücü 560 kVA-ə qədər, AG-yi 525 V-a qədər olan
- C) Gücü 63 kVA-ə qədər, AG-yi 380 V-a qədər olan
- D) Gücü 100 kVA-ə qədər, AG-yi 525 V-a qədər olan
- E) Gücü 630 kVA-ə qədər, AG-yi 800 V-a qədər olan

Testin çətinlik dərəcəsi: mürəkkəb

İstinad: Tələbedici yarımstansiyaların transformatorlarının təmiri

<https://vdocuments.site/moevzu-15-tlbedici-yarimstansiyalarin-transformatorlarinin-tmiri.html> 26.07.2018

96. Transformatorların sarınmasında çoxqatlı silindrik dolaq hansı material üzərində bir neçə qatlarla sarınır?

- A) Sərt poliamid-bakelit silindr üzərində
- B) Laklı tekstalit-bakelit silindr üzərində
- C) Sərt kağız-bakelit silindr üzərində
- D) Laklı kağız-bakelit silindr üzərində
- E) Laklı kağız-bakelit trapesiya üzərində

Testin çətinlik dərəcəsi: asan

İstinad: Tələbedici yarımstansiyaların transformatorlarının təmiri

<https://vdocuments.site/moevzu-15-tlbedici-yarimstansiyalarin-transformatorlarinin-tmiri.html> 26.07.2018

97. Transformatorların sarınmasında dolağın qatları şaquli kanallarla iki hissəyə ayrılmaqla aparılan sarğılar hansı tip transformatorlar üçün nəzərdə tutulub?

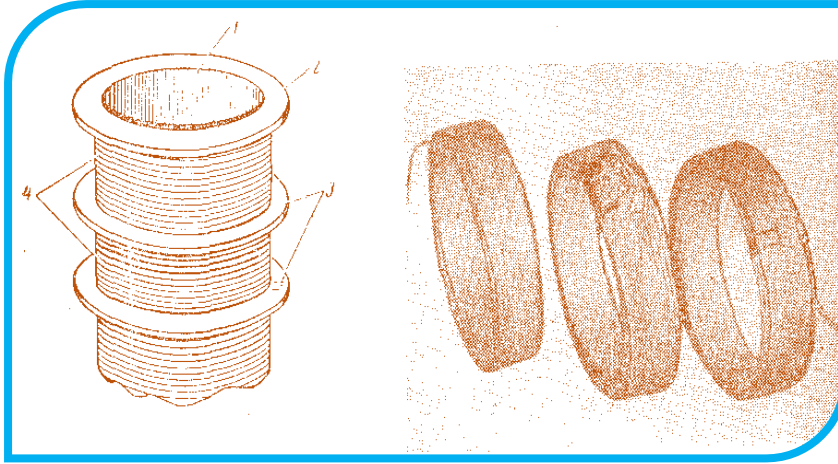
- A) Gücü 560 kVA-ə qədər, YG 65 kV-a qədər olan
- B) Gücü 250 kVA-ə qədər, YG 35 kV-a qədər olan
- C) Gücü 560 kVA-ə qədər, YG 20 kV-a qədər olan
- D) Gücü 560 kVA-ə qədər, YG 35 kV-a qədər olan
- E) Gücü 380 kVA-ə qədər, YG 35 kV-a qədər olan

Testin çətinlik dərəcəsi: mürəkkəb

İstinad: Tələbedici yarımstansiyaların transformatorlarının təmiri

<https://vdocuments.site/moevzu-15-tlbedici-yarimstansiyalarin-transformatorlarinin-tmiri.html> 26.07.2018

98. Şəkildə hansı tip sarğı dolağı təsvir olunub? Düzgün variantı seçin.



- A) Üç qatlı şaquli dolaq
- B) İki körpücüklü sadə dolaq
- C) İki körpücüklü makaralı dolaq
- D) İkiqatlı makaralı dolaq
- E) Çoxqatlı makaralı dolaq

Testin çətinlik dərəcəsi: asan

İstinad: Tələbedici yarımstansiyaların transformatorlarının təmiri

<https://vdocuments.site/moevzu-15-tlbedici-yarimstansiyalarin-transformatorlarinin-tmiri.html> 26.07.2018

99. Transformatorların sarınmasında dolaqların izolyasiya müqavimətinin gərginliyi hansı nəzarət ölçü vasitəsi ilə ölçülməlidir?

- A) 1000-2500V olan meqoometrlə
- B) 100-250V olan meqoometrlə
- C) 10000-2500V olan meqoometrlə
- D) 1000-25000V olan meqoometrlə
- E) 10000-25000V olan meqoometrlə

Testin çətinlik dərəcəsi: asan

İstinad: Tələbedici yarımstansiyaların güc transformatorlarının təmiri

<https://vdocuments.site/moevzu-18-tlbedici-yarimstansiyalarin-guec-transformatorlarinin-tmiri.html> 26.07.2018

100. Transformatorların sarınmasında dolaqların izolyasiya müqavimətinin göstəriciləri zavod göstəriciləri ilə hansı nisbətdə uyğun hesab olunur?

- A) $\pm 30\%$ -dək çox fərqlənməzsə
- B) $\pm 10\%$ -dək çox fərqlənməzsə
- C) $\pm 50\%$ -dək çox fərqlənməzsə
- D) $\pm 20\%$ -dək çox fərqlənməzsə
- E) $\pm 40\%$ -dək çox fərqlənməzsə

Testin çətinlik dərəcəsi: orta

İstinad: Tələbedici yarımstansiyaların güc transformatorlarının təmiri
<https://vdocuments.site/moevzu-18-tlbedici-yarimstansiyalarin-guec-transformatorlarinin-tmiri.html> 26.07.2018

