

## Elektrik maşınları elementlərinin sarıyıcısı vəzifəsi üzrə test tapşırıqları

**1. Burulğan cərəyanını zəiflətmək məqsədi ilə nüvələrin hazırlanmasında istifadə olunan material hansı variantda düzgün verilmişdir?**

- A) Elektrotexniki polad
- B) Dielektrik material
- C) Xüsusi alət poladı
- D) Üzərinə gümüş çəkilmiş polad
- E) Üzərinə mis çəkilmiş polad

**Testin çətinlik dərəcəsi:** orta

**İstinad:** E.H.Rəhimova. Elektrotexnikanın əsasları. Dərs vəsaiti. Bakı, 2013  
H.S.Əliyev. Elektrotexniki materiallar

**2. Elektrik mühərrikinin təmiri zamanı yalnız neçənci faza sıradan çıxdıqda mühərriki bərpa etmək mümkün deyil?**

- A) Birinci və ikinci faza
- B) Birinci faza
- C) Üçüncü faza
- D) Üçüncü və birinci faza
- E) İkinci faza

**Testin çətinlik dərəcəsi:** orta

**İstinad:** E.H.Rəhimova. Elektrotexnikanın əsasları. Dərs vəsaiti. Bakı, 2013  
H.S.Əliyev. Elektrotexniki materiallar

**3. Elektrik mühərrikinin neçə cür təmir işləri aparılır və hansılardır?**

- A) Bir cür. Cari
- B) Bir cür. Əsaslı
- C) İki cür. Əsaslı, cari
- D) Üç cür. Əsaslı, cari, dövri
- E) İki cür. Cari, dövri

**Testin çətinlik dərəcəsi:** asan

**İstinad:** E.H.Rəhimova. Elektrotexnikanın əsasları. Dərs vəsaiti. Bakı, 2013  
H.S.Əliyev. Elektrotexniki materiallar

**4. Transformator dolaqlarının birləşmə üsulu hansı variantda düzgün verilmişdir?**

- A) Paralel və ardıcıl
- B) Paralel və üçbucaq
- C) Paralel və qarışıq
- D) Üçbucaq və ulduz
- E) Ardıcıl və ulduz

**Testin çətinlik dərəcəsi:** mürəkkəb

**İstinad:** E.H.Rəhimova. Elektrotexnikanın əsasları. Dərs vəsaiti. Bakı, 2013

**5. Elektrik mühərriki statorunun əsas hissələri hansı variantda düzgün verilmişdir?**

- A) Stator vərəqləri, val, rotor özəyi
- B) Rotor özəyi, yuxarı başlıq, aşağı başlıq
- C) Sarğı məftili, transformator yağı, dielektrik kolotka
- D) Gövdə, val, sarğı məftili
- E) Gövdə, stator vərəqi, stator dolağı

**Testin çətinlik dərəcəsi:** mürəkkəb

**İstinad:** E.H.Rəhimova. Elektrotexnikanın əsasları. Dərs vəsaiti. Bakı, 2013  
H.S.Əliyev. Elektrotexniki materiallar

**6. Elektrik mühərrikinin statoru sarındıqdan sonra hansı şəraitdə qurudulur?**

- A) Xüsusi hermetik sobada
- B) Labaratorya sobasında
- C) Vakuüm sobasında
- D) Elektrik sobasında
- E) Konveyer sobasında

**Testin çətinlik dərəcəsi:** asan

**İstinad:** E.H.Rəhimova. Elektrotexnikanın əsasları. Dərs vəsaiti. Bakı, 2013  
H.S.Əliyev. Elektrotexniki materiallar

**7. Elektrik mühərrikinin statorunun sarındıqdan sonra qurudulma temperaturu hansı variantda düzgün verilmişdir?**

- A) 110 °C
- B) 120 °C
- C) 100 °C
- D) 140 °C
- E) 130 °C

**Testin çətinlik dərəcəsi:** asan

**İstinad:** Dalma elektrik mühərrikinin statorunun sarınması proseduru. "Azneft"  
İB DQT və KÜEİM

**8. Elektromexanikada mexaniki enerjini elektrik enerjisinə çevirən qurğu necə adlanır?**

- A) Stablizator
- B) Transformator
- C) Generator
- D) Akkumliyator
- E) Mühərrik

**Testin çətinlik dərəcəsi:** mürəkkəb

**İstinad:** E.H.Rəhimova. Elektrotexnikanın əsasları. Dərs vəsaiti. Bakı, 2013  
H.S.Əliyev. Elektrotexniki materiallar

**9. Rotorunun quruluşuna görə asinxron mühərriklərin növləri hansı variantda düzgün verilmişdir?**

- A) Rotorlu, yastıqlı
- B) Partlayışdan və yanğından mühafizəli
- C) Sabit cərəyanlı, dəyişən cərəyanlı
- D) Faza rotorlu, qısa qapanmış
- E) Faz dolaqlı, qısa qapanmış

**Testin çətinlik dərəcəsi:** mürəkkəb

**İstinad:** E.H.Rəhimova. Elektrotexnikanın əsasları. Dərs vəsaiti. Bakı, 2013  
H.S.Əliyev. Elektrotexniki materiallar

**10. Sinsodial elektrik hərəkət qüvvəsinin təsiri ilə axan cərəyan necə adlanır?**

- A) Sinsodial induktiv cərəyan
- B) Sinsodial reaktiv cərəyan
- C) Sinsodial aktiv cərəyan
- D) Sinsodial sabit cərəyan
- E) Sinsodial dəyişən cərəyan

**Testin çətinlik dərəcəsi:** orta

**İstinad:** E.H.Rəhimova. Elektrotexnikanın əsasları. Dərs vəsaiti. Bakı, 2013  
H.S.Əliyev. Elektrotexniki materiallar

**11. Mancanaqları hərəkətə gətirmək üçün istifadə olunan elektrik mühərrikinin statoru neçə fazadan ibarətdir?**

- A) Üç faza
- B) İki faza
- C) Bir faza
- D) Dörd faza
- E) Beş faza

**Testin çətinlik dərəcəsi:** orta

**İstinad:** E.H.Rəhimova. Elektrotexnikanın əsasları. Dərs vəsaiti. Bakı, 2013  
H.S.Əliyev. Elektrotexniki materiallar

**12. Qaydalara görə istehsalat sahələrində təhlükəli hesab edilməyən otaqlarda daşınma çiraqlarının gərginliyi neçə volt qəbul edilmişdir?**

- A) 36 V-dan yüksək olmayaraq
- B) 220 V-dan yüksək olmayaraq
- C) 12 V-dan yüksək olmayaraq
- D) 160 V-dan yüksək olmayaraq
- E) 380 V-dan yüksək olmayaraq

**Testin çətinlik dərəcəsi:** orta

**İstinad:** Elektrik qurğularının istismarında elektrik təhlükəsizliyi üzrə I və V qruplar üçün nümunəvi təlimatlar toplusu

**13. Generatorun hərəkəti zamanı əsas maqnit selini yaradan sistem necə adlanır?**

- A) Sisodial
- B) Gərginlik verən
- C) Təsirlənmə
- D) İnduktiv
- E) Hərəkətə gətirən

**Testin çətinlik dərəcəsi:** asan

**İstinad:** E.H.Rəhimova. Elektrotexnikanın əsasları. Dərs vəsaiti. Bakı, 2013  
H.S.Əliyev. Elektrotexniki materiallar

**14. Hansı variantda Om qanunun düzgün qeyd olunmuşdur?**

- A)  $\dot{I}=(U/R)/2$
- B)  $\dot{I}=(U/R)\times 2$
- C)  $U=\dot{I}/R$
- D)  $\dot{I}=U/R$
- E)  $R=\dot{I}/U$

**Testin çətinlik dərəcəsi:** mürəkkəb

**İstinad:** E.H.Rəhimova. Elektrotexnikanın əsasları. Dərs vəsaiti. Bakı, 2013  
H.S.Əliyev. Elektrotexniki materiallar

**15. Fazalararası bucaq üç fazlı cərəyan mənbəyində neçə dərəcədir?**

- A) 180 dərəcə
- B) 90 dərəcə
- C) 45 dərəcə
- D) 60 dərəcə
- E) 120 dərəcə

**Testin çətinlik dərəcəsi:** orta

**İstinad:** E.H.Rəhimova. Elektrotexnikanın əsasları. Dərs vəsaiti. Bakı, 2013  
H.S.Əliyev. Elektrotexniki materiallar

**16. Elektrik mühərrikinin izolyasiya müqaviməti hansı nəzarət ölçü vasitəsi ilə ölçülür?**

- A) Meqometr
- B) Voltmetr
- C) Tester
- D) Mikrometr
- E) Amperkəlbətin

**Testin çətinlik dərəcəsi:** asan

**İstinad:** E.H.Rəhimova. Elektrotexnikanın əsasları. Dərs vəsaiti. Bakı, 2013

**17. Elektrik mühərrikinin əsas hissələri hansı variantda düzgün verilmişdir?**

- A) Stator, rotor özəyi
- B) Rotor, stator
- C) Rotor, stator özəyi
- D) İzoləedici halqa, stator dolağı
- E) Stator, stator vərəqləri

**Testin çətinlik dərəcəsi:** asan

**İstinad:** E.H.Rəhimova. Elektrotexnikanın əsasları. Dərs vəsaiti. Bakı, 2013  
H.S.Əliyev. Elektrotexniki materiallar

**18. Sinxron mühərriklər iş prinsipinə görə digər mühərriklərdən fərqi hansı variantda düzgün qeyd olunmuşdur?**

- A) Rotorun fırlanma sürəti maqnit sahəsinin sürətindən bir neçə dəfə aşağı olur
- B) Rotorun fırlanma sürəti maqnit sahəsinin sürətindən yuxarı olur
- C) Rotorun fırlanma sürəti maqnit sahəsinin sürətinə bərabər olur
- D) Maqnit sahəsinin sürəti rotorun fırlanma sürətində bərabər olur
- E) Maqnit sahəsinin sürəti rotorun fırlanma sürətindən bir neçə dəfə aşağı olur

**Testin çətinlik dərəcəsi:** mürəkkəb

**İstinad:** E.H.Rəhimova. Elektrotexnikanın əsasları. Dərs vəsaiti. Bakı, 2013  
H.S.Əliyev. Elektrotexniki materiallar

**19. Elektrik mühərrikində ulduz birləşmənin sxemi hansı variantda düzgün verilmişdir?**

- A) AC, BA – XY, YZ
- B) A,B,C – X,Z,Y
- C) AB, BC – XY, YZ
- D) A,B,C – X,Y,Z
- E) AC,BC – XX, YY

**Testin çətinlik dərəcəsi:** mürəkkəb

**İstinad:** E.H.Rəhimova. Elektrotexnikanın əsasları. Dərs vəsaiti. Bakı, 2013  
H.S.Əliyev. Elektrotexniki materiallar

**20. Elektrik mühərrikinin sarğı məftilinin izolyasiya möhkəmliyinin yoxlanılması düsturu hansı variantda düzgün verilmişdir?**

- A)  $3U_n + 1500V$
- B)  $3U_n + 1000V$
- C)  $2U_n + 2000V$
- D)  $2U_n + 2200V$
- E)  $2U_n + 1000V$

**Testin çətinlik dərəcəsi:** orta

**İstinad:** E.H.Rəhimova. Elektrotexnikanın əsasları. Dərs vəsaiti. Bakı, 2013  
H.S.Əliyev. Elektrotexniki materiallar

**21. Fırlanma tezliyinə görə “kiçik sürətli” maşınlar adlanan elektrik maşınların sürəti hansı variantda düzgün verilmişdir?**

- A) 300 d/dəq qədər
- B) 3000 d/dəq qədər
- C) 30 d/dəq qədər
- D) 350 d/dəq qədər
- E) 3500 d/dəq qədər

**Testin çətinlik dərəcəsi:** asan

**İstinad:** S.Osmanov. Elektrik maşınları. Bakı, 2013

**22. Fırlanma tezliyinə görə “orta sürətli” maşınlar adlanan elektrik maşınların sürəti hansı variantda düzgün verilmişdir?**

- A) 30-150 d/dəq
- B) 300-1500 d/dəq
- C) 300-1000 d/dəq
- D) 350-1500 d/dəq
- E) 350-1000 d/dəq

**Testin çətinlik dərəcəsi:** orta

**İstinad:** S.Osmanov. Elektrik maşınları. Bakı, 2013

**23. Fırlanma tezliyinə görə “yüksək sürətli” maşınlar adlanan elektrik maşınların sürəti hansı variantda düzgün verilmişdir?**

- A) 150-6000 d/dəq
- B) 150-600 d/dəq
- C) 1500-6000 d/dəq
- D) 1500-6500 d/dəq
- E) 1500-6050 d/dəq

**Testin çətinlik dərəcəsi:** mürəkkəb

**İstinad:** S.Osmanov. Elektrik maşınları. Bakı, 2013

**24. Fırlanma tezliyinə görə “ifrat yüksək sürətli” maşınlar adlanan elektrik maşınların sürəti hansı variantda düzgün verilmişdir?**

- A) 7000 d/dəq çox
- B) 3000 d/dəq çox
- C) 4000 d/dəq çox
- D) 6000 d/dəq çox
- E) 5000 d/dəq çox

**Testin çətinlik dərəcəsi:** mürəkkəb

**İstinad:** S.Osmanov. Elektrik maşınları. Bakı, 2013

**25. Fırlanma tezlikləri bir neçə d/dəq-dən 100.000 d/dəq-yə qədər olan maşınlar necə adlanır?**

- A) İftar yüksək sürətli maşınlar
- B) Kiçik sürətli maşınlar
- C) Orta sürətli maşınlar
- D) Yüksək sürətli maşınlar
- E) Mikromaşınlar

**Testin çətinlik dərəcəsi:** orta

**İstinad:** S.Osmanov. Elektrik maşınları. Bakı, 2013

**26. Elektrik maşımında maqnit sahəsi yaradan hissə necə adlanır?**

- A) İndikator
- B) Lövbər
- C) Stator
- D) Rotor
- E) Generator

**Testin çətinlik dərəcəsi:** asan

**İstinad:** S.Osmanov. Elektrik maşınları. Bakı, 2013

**27. Elektrik maşımında e.h.q. induksiyaalanan hissə necə adlanır?**

- A) İndikator
- B) Lövbər
- C) Stator
- D) Rotor
- E) Generator

**Testin çətinlik dərəcəsi:** asan

**İstinad:** S.Osmanov. Elektrik maşınları. Bakı, 2013

**28. Elektrik maşınlarının fırlanan hissəsi necə adlanır?**

- A) İndikator
- B) Lövbər
- C) Stator
- D) Rotor
- E) Generator

**Testin çətinlik dərəcəsi:** orta

**İstinad:** S.Osmanov. Elektrik maşınları. Bakı, 2013

**29. Elektrik maşınlarının tərpnəmz hissəsi necə adlanır?**

- A) İndikator
- B) Lövbər
- C) Nüvə
- D) Rotor
- E) Stator

**Testin çətinlik dərəcəsi:** orta

**İstinad:** S.Osmanov. Elektrik maşınları. Bakı, 2013

**30. Sabit cərəyan maşınlarında indikator harada olur?**

- A) Statorda
- B) Lövbərdə
- C) Nüvədə
- D) Rotorda
- E) Sarğı məftilində

**Testin çətinlik dərəcəsi:** mürəkkəb

**İstinad:** S.Osmanov. Elektrik maşınları. Bakı, 2013

**31. Sabit cərəyan maşınlarında lövbər harada olur?**

- A) Statorda
- B) Rotorda
- C) Nüvədə
- D) Sarğı məftilində
- E) İndikatora

**Testin çətinlik dərəcəsi:** mürəkkəb

**İstinad:** S.Osmanov. Elektrik maşınları. Bakı, 2013

**32. Lövbərdə bir-birinə nəzərən 90° bucaq altında iki sarğı yerləşdirilmiş olarsa, fırçalarda alınan gərginliyin döyünmə dərəcəsi necə olar?**

- A) Sabit qalar
- B) Artar
- C) Azalar
- D) Qısaqapanma olar
- E) Mühafizə işə düşər

**Testin çətinlik dərəcəsi:** mürəkkəb

**İstinad:** S.Osmanov. Elektrik maşınları. Bakı, 2013

**33. Lövbərin əsas hissələri hansılardır?**

- A) Kollektor, lövbər dolağı, yastıqlar
- B) Rotor, yastıqlar, kollektor
- C) Rotor, lövbər dolağı, kollektor
- D) Nüvə, lövbər dolağı, kollektor
- E) Nüvə, stator, kollektor

**Testin çətinlik dərəcəsi:** asan

**İstinad:** S.Osmanov. Elektrik maşınları. Bakı, 2013

**34. Lövhələrin qalınlığı maşının gücündən asılı olaraq hansı aralıqda dəyişə bilər?**

- A) 1-25 mm



- B) 2-75 mm
- C) 1-15 mm
- D) 2-25 mm
- E) 2-15 mm

**Testin çətinlik dərəcəsi:** orta

**İstinad:** S.Osmanov. Elektrik maşınları. Bakı, 2013

**35. Lövbər nüvəsinin səthindəki yuvalarda yerləşdirilən lövbər dolağının naqilləri necə adlanır?**

- A) Aktiv naqillər
- B) Deaktiv naqillər
- C) Nüvəli naqillər
- D) Elektrik naqillər
- E) Dielektrik naqillər

**Testin çətinlik dərəcəsi:** mürəkkəb

**İstinad:** S.Osmanov. Elektrik maşınları. Bakı, 2013

**36. İki aktiv naqıl öz aralarında ardıcıl birləşərək neçə sarğı təşkil edir?**

- A) İki sarğı
- B) Bir sarğı
- C) Dörd sarğı
- D) Altı sarğı
- E) Üç sarğı

**Testin çətinlik dərəcəsi:** asan

**İstinad:** S.Osmanov. Elektrik maşınları. Bakı, 2013

**37. Sarğılar öz aralarında və kollektor lövhələri ilə birləşərək hansı dövrəni yaradır?**

- A) Ardıcıl dövrə
- B) Açıq dövrə
- C) Qapalı dövrə
- D) Kollektor dövrə
- E) Paralel dövrə

**Testin çətinlik dərəcəsi:** mürəkkəb

**İstinad:** S.Osmanov. Elektrik maşınları. Bakı, 2013

**38. Lövbər dolağının əsas elementi necə adlanır?**

- A) Dövrə
- B) Naqıl
- C) Nüvə
- D) Seksiya
- E) Lövhə

**Testin çətinlik dərəcəsi:** asan

**İstinad:** S.Osmanov. Elektrik maşınları. Bakı, 2013

**39. Elektrik maşınlarında seksiyalar neçə sarğılı olurlar?**

- A) Üç sarğılı və ya çox sarğılı
- B) Dörd sarğılı və ya çox sarğılı
- C) Üç sarğılı
- D) Bir sarğılı
- E) Bir sarğılı və ya çox sarğılı

**Testin çətinlik dərəcəsi:** orta

**İstinad:** S.Osmanov. Elektrik maşınları. Bakı, 2013

**40. Lövbər çevrəsi üzrə qonşu qütblərin oxları arasında qalan məsafə necə adlanır?**

- A) Qütb addımı
- B) Lövbər addımı
- C) Ox addımı
- D) Çevrə addımı
- E) Gərginlik addımı

**Testin çətinlik dərəcəsi:** orta

**İstinad:** S.Osmanov. Elektrik maşınları. Bakı, 2013

**41. Dolağın izolyasiyası istiliyə davamlılıqda “A” sinifinə aid olduğu halda bandaj zamanı hansı lentdən istifadə olunur?**

- A) Şüşə tərkibli lent
- B) Taft lent
- C) Kapton-polimer lent
- D) PVX lent
- E) F4LİN lent

**Testin çətinlik dərəcəsi:** orta

**İstinad:** Пястолов А.А. - Монтаж, эксплуатация и ремонт электрооборудования (<https://vdocuments.us/moevzu-8-elektrik-masinlarinin-tmiri.html>) 13.07.2018

**42. Dolağın izolyasiyası istiliyə davamlılıqda “E” ; “B” və “F” sinifinə aid olduğu halda bandaj zamanı hansı lentdən istifadə olunur?**

- A) Kapton-polimer lent
- B) F4LİN lent
- C) Şüşə tərkibli lent
- D) PVX lent
- E) Taft lent

**Testin çətinlik dərəcəsi:** orta

**İstinad:** Пястолов А.А. - Монтаж, эксплуатация и ремонт электрооборудования (<https://vdocuments.us/moevzu-8-elektrik-masinlarinin-tmiri.html>) 13.07.2018

tmiri.html ) 13.07.2018

**43. Dolağını çevrə boyunca bandajın alın hissəsinə yerləşdirib yuvada nəyin vasitəsi ilə kip çəkirlər?**

- A) Xüsusi dəzgahın köməyi ilə
- B) Pambıq parçadan lent ilə
- C) Bucurqad vasitəsi ilə
- D) Xüsusi bizin köməyi ilə
- E) Polad çivlərin köməyi ilə

**Testin çətinlik dərəcəsi:** asan

**İstinad:** Пястолов А.А. - Монтаж, эксплуатация и ремонт электрооборудования (<https://vdocuments.us/moevzu-8-elektrik-masinlarinin-tmiri.html> ) 13.07.2018

**44. Elektrik mühərrikinin dolaqları mis naqillərdən olarsa, təmir zamanı makara qruplarının və çıxış naqillərinin ucları hansı ölçüdə təmizlənir?**

- A) 20-25 mm
- B) 10-20 mm
- C) 45-60 mm
- D) 25-30 mm
- E) 35-40 mm

**Testin çətinlik dərəcəsi:** asan

**İstinad:** Пястолов А.А. - Монтаж, эксплуатация и ремонт электрооборудования (<https://vdocuments.us/moevzu-8-elektrik-masinlarinin-tmiri.html> ) 13.07.2018

**45. Elektrik mühərrikinin dolaqlarının təmir zamanı makara qrupları və çıxış naqilləri arasındakı burmanın uzunluğu hansı variantda düzgün verilmişdir?**

- A) 20-25 mm
- B) 20-30 mm
- C) 25-45 mm
- D) 15-20 mm
- E) 35-65 mm

**Testin çətinlik dərəcəsi:** asan

**İstinad:** Пястолов А.А. - Монтаж, эксплуатация и ремонт электрооборудования (<https://vdocuments.us/moevzu-8-elektrik-masinlarinin-tmiri.html> ) 13.07.2018

**46. Elektrik mühərrikinin dolaqlarının təmir zamanı makara qrupları və çıxış naqilləri arasındakı burma yeri hansı markalı lehimlə lehimlənir?**

- A) POS-30, POS-40, POS-60
- B) POS-30, POS-40, POS-61

C) POS-31, POS-41, POS-61

D) POS-31, POS-40, POS-61

E) POS-30, POS-41, POS-61

**Testin çətinlik dərəcəsi:** mürəkkəb

**İstinad:** Пястолов А.А. - Монтаж, эксплуатация и ремонт

электрооборудования (<https://vdocuments.us/moevzu-8-elektrik-masinlarinin-tmiri.html> ) 13.07.2018

**47. Elektrik mühərrikinin dolaqlarının təmir zamanı makara qrupları və çıxış naqilləri arasındakı burma yeri hansı markalı elektrodla qaynaq edilir?**

A) Bürünc elektrod

B) Latun elektrod

C) Kömür elektrod

D) Enlifer elektrod

E) Çuqun elektrod

**Testin çətinlik dərəcəsi:** mürəkkəb

**İstinad:** Пястолов А.А. - Монтаж, эксплуатация и ремонт

электрооборудования (<https://vdocuments.us/moevzu-8-elektrik-masinlarinin-tmiri.html> ) 13.07.2018

**48. Elektrik mühərrikinin dolaqlarının təmiri zamanı dolaqdakı hopdurma lakları hansı üsulla yandırılır?**

A) Kerosin vannalarında saxlamaqla

B) Qələvidə yumaqla

C) Par ilə

D) Yüksək elektrik cərəyanı verməklə

E) Sobada qızdırmaqla

**Testin çətinlik dərəcəsi:** mürəkkəb

**İstinad:** Пястолов А.А. - Монтаж, эксплуатация и ремонт

электрооборудования (<https://vdocuments.us/moevzu-8-elektrik-masinlarinin-tmiri.html> ) 13.07.2018

**49. Elektrik mühərrikinin dolaqlarının təmiri zamanı dolaqdakı hopdurma lakından təmizləmək üçün xüsusi sobalarda qızdırma temperaturu hansı variantda düzgün verilmişdir?**

A) 200-250 °C

B) 100-200 °C

C) 150-250 °C

D) 200-350 °C

E) 250-300 °C

**Testin çətinlik dərəcəsi:** orta

**İstinad:** Пястолов А.А. - Монтаж, эксплуатация и ремонт электрооборудования (<https://vdocuments.us/moevzu-8-elektrik-masinlarinin-tmiri.html>) 13.07.2018

**50. Elektrik mühərrikinin dolaqlarının təmirində neçə cür dolaq sarğısı üsulları var? Düzgün variantı seçin.**

- A) 2 cür. Şablonlu, dartılmış
- B) 1 cür. Şablonlu
- C) 3 cür. Şablonlu, dartılmış, birləşdirilmiş
- D) 1 cür. Dartılmış
- E) 2 cür. Dartılmış, birləşdirilmiş

**Testin çətinlik dərəcəsi:** orta

**İstinad:** Пястолов А.А. - Монтаж, эксплуатация и ремонт электрооборудования (<https://vdocuments.us/moevzu-8-elektrik-masinlarinin-tmiri.html>) 13.07.2018

**51. Elektrik mühərrikində açıq və yarımçıq yuvaların sarınması zamanı hansı növ dolaqdan istifadə olunur? Düzgün variantı seçin.**

- A) Şablonlu, dartılmış
- B) Şablonlu
- C) Dartılmış, birləşdirilmiş
- D) Dartılmış
- E) Şablonlu, birləşdirilmiş

**Testin çətinlik dərəcəsi:** orta

**İstinad:** Пястолов А.А. - Монтаж, эксплуатация и ремонт электрооборудования (<https://vdocuments.us/moevzu-8-elektrik-masinlarinin-tmiri.html>) 13.07.2018

**52. Elektrik mühərrikində stator vərəqlərinin yuvalarının növü hansı variantda düzgün göstərilmişdir?**

- A) Açıq, müstəvi
- B) Bağlı, yarımbağlı,
- C) Bağlı, yarımbağlı, açıq
- D) Yarımbağlı, açıq
- E) Bağlı, müstəvi

**Testin çətinlik dərəcəsi:** asan

**İstinad:** Пястолов А.А. - Монтаж, эксплуатация и ремонт электрооборудования (<https://vdocuments.us/moevzu-8-elektrik-masinlarinin-tmiri.html>) 13.07.2018

**53. Elektrik mühərriklərinin statorunda neçə növ seksiyalar var və hansıdır? Düzgün variantı seçin.**

- A) 1 növ. Sərt seksiya

- B) 3 növ. Yumuşaq, sərt, dartılmış seksiyalar
- C) 4 növ. Yumuşaq, sərt, dartılmış, şablonlu seksiyalar
- D) 2 növ. Yumuşaq və sərt seksiyalar
- E) 1 növ. Yumuşaq seksiya

**Testin çətinlik dərəcəsi:** mürəkkəb

**İstinad:** Пястолов А.А. - Монтаж, эксплуатация и ремонт электрооборудования (<https://vdocuments.us/moevzu-8-elektrik-masinlarinin-tmiri.html>13.07.2018

**54. Elektrik mühərrikində tamamilə hazır şəkildə açıq yuvalara birləşdirilən seksiyalar hansı növ seksiyalar adlanır?**

- A) Yumuşaq seksiyalar
- B) Yumuşaq və dartılmış seksiyalar
- C) Yumuşaq və sərt seksiyalar
- D) Şablonlu seksiyalar
- E) Sərt seksiyalar

**Testin çətinlik dərəcəsi:** orta

**İstinad:** Пястолов А.А. - Монтаж, эксплуатация и ремонт электрооборудования (<https://vdocuments.us/moevzu-8-elektrik-masinlarinin-tmiri.html>13.07.2018

**55. Elektrik mühərrikində açıq və yarımçıq yuvaların sarınması zamanı hansı növ dolaqdan istifadə olunur? Düzgün variantı seçin. 54 Təkrar**

- A) Şablonlu, dartılmış
- B) Şablonlu
- C) Dartılmış, birləşdirilmiş
- D) Dartılmış
- E) Şablonlu, birləşdirilmiş

**Testin çətinlik dərəcəsi:** orta

**İstinad:** Пястолов А.А. - Монтаж, эксплуатация и ремонт электрооборудования (<https://vdocuments.us/moevzu-8-elektrik-masinlarinin-tmiri.html>13.07.2018

**56. Elektrik mühərrikində dolaqların seksiyalarının izolyasiya materialı ilə izolyasiya olunması qaydası hansı variantda düzgün verilmişdir?**

- A) 3 qat
- B) 2 qat və ya 3 qat
- C) 1 qat və ya 2 qat
- D) 1 qat
- E) 3 qat və ya 4 qat

**Testin çətinlik dərəcəsi:** asan

**İstinad:** Elektrik maşınlarının təmiri qaydaları

<https://www.slideserve.com/onaona/m-vzu-10-elektrik-ma-nlar-n-n-t-miri>

13.07.2018

**57. Elektrik mühərrikində yuvalara yerləşdirilmiş naqillərin düşməsinin qarşısını almaq üçün hansı üsuldən istifadə edirlər?**

- A) Barabanla dartırlar
- B) Əl ilə saxlayırlar
- C) Pambıq parça lentlə bərkidirlər
- D) Çivləyirlər
- E) Qalaylayırlar

**Testin çətinlik dərəcəsi:** asan

**İstinad:** Elektrik maşınlarının təmiri qaydaları

<https://www.slideserve.com/onaona/m-vzu-10-elektrik-ma-nlar-n-n-t-miri>

13.07.2018

**58. Elektrik mühərrikində makarın möhkəm olması və lazım olan formanı saxlaması üçün onu şablondan çıxartdıqdan sonra sarınma prosesində hansı material lent ilə bağlanır?**

- A) Kapton-polimer lent
- B) Taft lent
- C) Şüşə tərkibli lent
- D) PVX lent
- E) Pambıq parça lent

**Testin çətinlik dərəcəsi:** mürəkkəb

**İstinad:** Elektrik maşınlarının təmiri qaydaları

<https://www.slideserve.com/onaona/m-vzu-10-elektrik-ma-nlar-n-n-t-miri>

13.07.2018

**59. Elektrik mühərrikində dolaqların təmiri zamanı istifadə olunan lehimin ərimə temperaturu hansı variantda düzgün verilmişdir?**

- A) 400 °C
- B) 200 °C
- C) 100 °C
- D) 600 °C
- E) 300 °C

**Testin çətinlik dərəcəsi:** asan

**İstinad:** Elektrik maşınlarının təmiri qaydaları

<https://www.slideserve.com/onaona/m-vzu-10-elektrik-ma-nlar-n-n-t-miri>

13.07.2018

**60. Elektrik mühərrikində dolaqların təmiri zamanı naqilləri uc-uca qaynaq olunması metodu hansı en kəsikli naqillər üçün nəzərdə tutulmuşdur?**

- A) En kəsiyi 5 mm və daha çox

- B) En kəsiyi 1 mm və daha çox
- C) En kəsiyi 1 mm-ə qədər
- D) En kəsiyi 5 mm-ə qədər
- E) En kəsiyi 3 mm və daha çox

**Testin çətinlik dərəcəsi:** asan

**İstinad:** Elektrik maşınlarının təmiri qaydaları

<https://www.slideserve.com/onaona/m-vzu-10-elektrik-ma-nlar-n-n-t-miri>  
13.07.2018

**61. Konstruksiyalarına görə statorun makaravari dolaqlarını hansı hissələrə bölürlər? Düzgün variantı seçin.**

- A) Birqat, ikiqat və üç qat
- B) Üçqat və dördqat
- C) Birqat və ikiqat
- D) İkiqat və üçqat
- E) İkiqat, üçqat və dördqat

**Testin çətinlik dərəcəsi:** asan

**İstinad:** Elektrik maşınlarının təmiri qaydaları <https://vdocuments.site/moevzu-7-elektrik-masinlarinin-tmiri.html> 26.07.2018

**62. Dolaqların sarınması zamanı makaraların biri o birinin içərisində (konsentrik) yerləşmiş olarsa və ya eyni ölçülü və formalı bərabər makara qrupları ilə (zəncirvari) sarınarsa, bu dolaq necə adlanır?**

- A) Birqat və ikiqat dolaq
- B) Üçqat və dördqat dolaq
- C) Dördqat dolaq
- D) Birqat dolaq
- E) İkiqat dolaq

**Testin çətinlik dərəcəsi:** asan

**İstinad:** Elektrik maşınlarının təmiri qaydaları <https://vdocuments.site/moevzu-7-elektrik-masinlarinin-tmiri.html> 26.07.2018

**63. Dolaqların sarınması zamanı makaraların bir tərəfi yuvanın aşağı hissəsinə yerləşdirilmiş, digəri dolağın addımı üzrə yuvanın yuxarı hissəsinə yerləşdirilərsə, bu dolaq necə adlanır?**

- A) Dördqat dolaq
- B) Birqat dolaq
- C) Birqat və ikiqat dolaq



D) Üçqat və dördqat dolaq

E) İkiqat dolaq

**Testin çətinlik dərəcəsi:** orta

**İstinad:** Elektrik maşınlarının təmiri qaydaları <https://vdocuments.site/moevzu-7-elektrik-masinlarinin-tmiri.html> 26.07.2018

**64. Rotorlar üçün yuvada şin və ya çubuq şəkilli iki naqillə hansı növ ikiqat dolaqlar tətbiq edirlər?**

A) Dalğavari

B) Millənmiş

C) Paralel

D) Ardıcıl

E) Ulduz

**Testin çətinlik dərəcəsi:** mürəkkəb

**İstinad:** Elektrik maşınlarının təmiri qaydaları <https://vdocuments.site/moevzu-7-elektrik-masinlarinin-tmiri.html> 26.07.2018

**65. Mühərriklərin sarınması zamanı sarğuların birləşməsi prosesi mühərrikin hansı hissəsində yerinə yetirilir?**

A) Dolağın daxilində

B) Dolağın alın hissəsində

C) Dolağın sonunda

D) Dolağın çıxış hissəsində

E) Dolağın zədəsiz hissəsində

**Testin çətinlik dərəcəsi:** orta

**İstinad:** Elektrik maşınlarının təmiri qaydaları <https://vdocuments.site/moevzu-7-elektrik-masinlarinin-tmiri.html> 26.07.2018

**66. Mühərriklərin lövbər dolaqlarında hansı tərəf istənilən hissənin qabaq hissəsi adlandırılır?**

A) Stator tərəf

B) Rotor tərəf

C) Kollektor tərəf

D) İzolyator tərəf

E) Kolotka tərəf

**Testin çətinlik dərəcəsi:** mürəkkəb

**İstinad:** Elektrik maşınlarının təmiri qaydaları <https://vdocuments.site/moevzu-7-elektrik-masinlarinin-tmiri.html> 26.07.2018

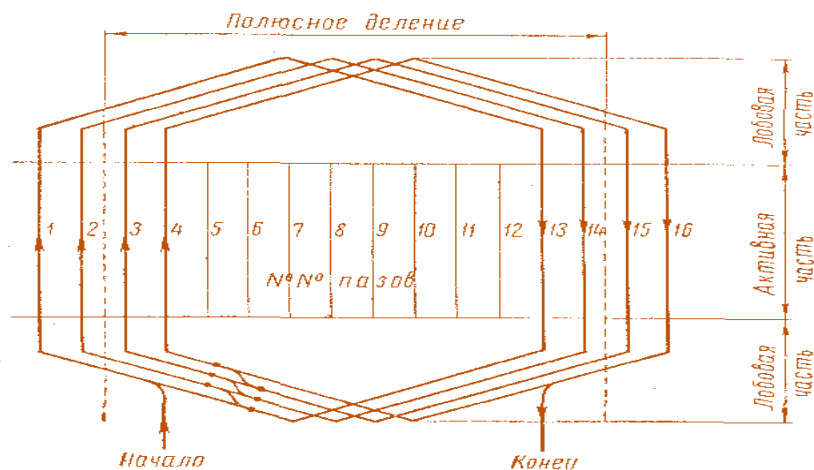
**67. Mühərriklərin lövbər dolaqlarında hansı tərəf istənilən hissənin arxa hissəsi adlandırılır?**

- A) Kollektor tərəf
- B) Kolotka tərəf
- C) Stator tərəf
- D) İntiqal tərəf
- E) Rotor tərəf

**Testin çətinlik dərəcəsi:** mürəkkəb

**İstinad:** Elektrik maşınlarının təmiri qaydaları <https://vdocuments.site/moevzu-7-elektrik-masinlarinin-tmiri.html> 26.07.2018

**68. Şəkində verilmiş sxem hansı tip makara qrupunun sarınma sxemidir?**



- A) Doqquz seksiyadan ibarət
- B) Beş seksiyadan ibarət
- C) Üç seksiyadan ibarət
- D) Altı seksiyadan ibarət
- E) Dörd seksiyadan ibarət

**Testin çətinlik dərəcəsi:** mürəkkəb

**İstinad:** Elektrik maşınlarının təmiri qaydaları <https://vdocuments.site/moevzu-7-elektrik-masinlarinin-tmiri.html> 26.07.2018

**69. Mühərriklərin sarınması zamanı sarğının yuvada olan hissəsi necə adlanır?**

- A) Aktiv hissə
- B) Sərt seksiya
- C) Dartılmış hissə
- D) Yumuşaq seksiya
- E) Qalaylanmış hissə

**Testin çətinlik dərəcəsi:** orta

**İstinad:** Elektrik maşınlarının təmiri qaydaları <https://vdocuments.site/moevzu-7-elektrik-masinlarinin-tmiri.html> 26.07.2018

**70. Lövbər dolaqları birləşdirmələrindən asılı olaraq neçə cür olur və necə adlandırılırlar?**

- A) Üç cür. İlgəkvəri, dalğavəri, paralel
- B) İki cür. İlgəkvəri, dalğavəri
- C) İki cür. İlgəkvəri, ardıcıl
- D) İki cür. Paralel, ardıcıl
- E) Üç cür. Dalğavəri, ardıcıl, paralel

**Testin çətinlik dərəcəsi:** orta

**İstinad:** Elektrik maşınlarının təmiri qaydaları <https://vdocuments.site/moevzu-7-elektrik-masinlarinin-tmiri.html> 26.07.2018

**71. Elektrik mühərriklərinin stator dolağının çıxış naqillərinin izolyasiyasının mexaniki zədələnmiş yerlərinin təmir qaydası hansı variantda düzgün verilmişdir?**

- A) Bir neçə qat izolyasiya lenti ilə sarıyırlar və ya çivləyirlər
- B) Bir neçə qat izolyasiya lenti ilə sarıyırlar və ya lak hopdururlar
- C) Bir neçə qat izolyasiya lenti ilə sarıyırlar və ya kembriq geydirirlər
- D) Bir neçə qat izolyasiya lenti ilə sarıyırlar və ya lehimpləyirlər
- E) Bir neçə qat izolyasiya lenti ilə sarıyırlar və ya kömür elektrodla qaynaq edirlər

**Testin çətinlik dərəcəsi:** mürəkkəb

**İstinad:** Elektrik maşınlarının təmiri qaydaları <https://vdocuments.site/moevzu-8-elektrik-masinlarinin-tmiri.html> 26.07.2018

**72. Stator dolağının sarınması zamanı yuvaya salınmış çivlərin statorun kənarından çıxan hissəsi kəsilərkən hər tərəfdə nə qədər saxlayırlar?**

- A) 1-3 mm
- B) 4-8 sm
- C) 2-4 mm
- D) 5-7 mm
- E) 5-7 sm

**Testin çətinlik dərəcəsi:** asan

**İstinad:** Elektrik maşınlarının təmiri qaydaları <https://vdocuments.site/moevzu-8-elektrik-masinlarinin-tmiri.html> 26.07.2018

**73. Stator dolağının sarınması zamanı xarici qızdırma ilə dolağın qurudulması hansı növ infraqırmızı şüalandırıcı lampalar vasitəsi ilə aparılır?**

- A) 3C tipli gücü 250, 500, 1050Vt
- B) 3C tipli gücü 250, 500, 1500Vt
- C) 6C tipli gücü 250, 500, 1000Vt
- D) 3C tipli gücü 550, 900, 2000Vt
- E) 3C tipli gücü 250, 500, 1000Vt

**Testin çətinlik dərəcəsi:** mürəkkəb

**İstinad:** Elektrik maşınlarının təmiri qaydaları <https://vdocuments.site/moevzu-8-elektrik-masinlarinin-tmiri.html> 26.07.2018

**74. Stator dolağının sarınması zamanı xarici qızdırma ilə dolağın qurudulması hansı növ adi işıqlandırıcı lampalar vasitəsi ilə aparılır?**

- A) 100-250 Vt
- B) 250-380 Vt
- C) 250-500 Vt
- D) 100-150 Vt
- E) 100-300 Vt

**Testin çətinlik dərəcəsi:** orta

**İstinad:** Elektrik maşınlarının təmiri qaydaları <https://vdocuments.site/moevzu-8-elektrik-masinlarinin-tmiri.html> 26.07.2018

**75. Stator dolağının sarınması zamanı xarici qızdırma ilə dolağın qurudulması hansı növ boru şəkilli elektrik qızdırıcıları vasitəsi ilə aparılır?**

- A) Konveyer tipli
- B) TƏH tipli
- C) Vakuum tipli

D) Sınaq tipli

E) TƏR tipli

**Testin çətinlik dərəcəsi:** mürəkkəb

**İstinad:** Elektrik maşınlarının təmiri qaydaları <https://vdocuments.site/moevzu-8-elektrik-masinlarinin-tmiri.html> 26.07.2018

**76. Stator dolağının qurudulması zamanı lampaları və boru şəkilli elektrik qızdırıcılarını statorun oyuğunda və ya faz rotorunun səthinin yaxınlığında hansı məqsədlə yerləşdirirlər?**

A) izolyasiya müqaviməti düşməsin

B) Dolaqlar tez qurusun

C) Dolaq bərabər qızsın

D) Fazalar bir-birinə toxunmasın

E) Dolaqlar zədələnməsin

**Testin çətinlik dərəcəsi:** mürəkkəb

**İstinad:** Elektrik maşınlarının təmiri qaydaları <https://vdocuments.site/moevzu-8-elektrik-masinlarinin-tmiri.html> 26.07.2018

**77. Stator dolağının qurudulması zamanı neçə cür qurutma metodundan istifadə olunur və hansılardır?**

A) 2 cür. Xarici qızdırma və təzyiqlə qızdırmaqla

B) 2 cür. Xarici qaynatma və cərəyanla qızdırmaqla

C) 2 cür. Daxili qızdırma və cərəyanla qızdırmaqla

D) 2 cür. Xarici qızdırma və cərəyanla qızdırmaqla

E) 2 cür. Xarici qızdırma və parla qızdırmaqla

**Testin çətinlik dərəcəsi:** orta

**İstinad:** Elektrik maşınlarının təmiri qaydaları <https://vdocuments.site/moevzu-8-elektrik-masinlarinin-tmiri.html> 26.07.2018

**78. Verilmiş variantların hansı dolaqların cərəyanla qızdırmaqla qurudulması zamanı tələb olunan qaydadır?**

A) Yekunda gərginliyi tədricən azaldılır

B) Elektrik mühərriki vakuum şəraitində olmalıdır

C) Yekunda elektrik mühərrikinin gövdəsi dərhal soyudulur

D) Gərginliyi tədricən qaldırırlar

E) Elektrik mühərrikinin gövdəsini torpaqlayırlar

**Testin çətinlik dərəcəsi:** asan

**İstinad:** Elektrik maşınlarının təmiri qaydaları <https://vdocuments.site/moevzu-8-elektrik-masinlarinin-tmiri.html> 26.07.2018

**79. Verilmiş variantların hansı dolaqların cərəyanla qızdırmaqla qurudulması zamanı tələb olunan qaydadır?**

- A) Stator dolaqları ardıcıl və ya paralel qoşulur və alçaldıcı transformatorun ikinci dolağına birləşdirilir
- B) Stator dolaqları yalnız paralel qoşulur və alçaldıcı transformatorun ikinci dolağına birləşdirilir
- C) Stator dolaqları yalnız ardıcıl qoşulur və alçaldıcı transformatorun ikinci dolağına birləşdirilir
- D) Stator dolaqları ardıcıl və ya paralel qoşulur və alçaldıcı transformatorun birinci dolağına birləşdirilir
- E) Stator dolaqları ardıcıl və ya ulduz qoşulur və alçaldıcı transformatorun ikinci dolağına birləşdirilir

**Testin çətinlik dərəcəsi:** mürəkkəb

**İstinad:** Elektrik maşınlarının təmiri qaydaları <https://vdocuments.site/moevzu-8-elektrik-masinlarinin-tmiri.html> 26.07.2018

**80. Dolaqların induksion qızdırma ilə qurudulması zamanı statorun özülünə əlavə olaraq nə quraşdırılır?**

- A) Kiçik mühərrik birləşdirilir
- B) Maqnitləşdirici dolaq sarınır
- C) Əlavə yük verilir
- D) Dolaqlar açıq vəziyyətdə olur
- E) Nüvələrin sayı artırılır

**Testin çətinlik dərəcəsi:** mürəkkəb

**İstinad:** Elektrik maşınlarının təmiri qaydaları <https://vdocuments.site/moevzu-8-elektrik-masinlarinin-tmiri.html> 26.07.2018

**81. Dolağın izolyasiyasının müqaviməti  $\pm 3^{\circ}\text{C}$ -də ətraf mühitə görə hansı halda ölçülməlidir?**

- A) Gərginlik altında
- B) İsti halda
- C) Soyuq halda
- D) Vakuum şəraitində
- E) Yağ doldurulduqdan sonra

**Testin çətinlik dərəcəsi:** asan

**İstinad:** Elektrik maşınlarının təmiri qaydaları <https://vdocuments.site/moevzu-12-elektrik-masinlarinin-tmiri.html> 26.07.2018

**82. Asinxron mühərriklərinin qısaqapanmış rotorunda qırılmanı təyin etmək üçün mühərriki qısaqapanma rejiminə qoşmaqla cərəyanların hansı metodundan istifadə edirlər?**

- A) Paralel birləşmə metodundan
- B) Ardıcıl birləşmə metodundan
- C) Ulduz metodundan
- D) Simmetriya metodundan
- E) Üçbucaq metodundan

**Testin çətinlik dərəcəsi:** mürəkkəb

**İstinad:** Elektrik maşınlarının təmiri qaydaları <https://vdocuments.site/moevzu-12-elektrik-masinlarinin-tmiri.html> 26.07.2018

**83. Asinxron mühərriklərinin qısaqapanmış rotorunda qırılmanı təyin etmək üçün mühərrikin rotorunu tormozlayıb onun statoruna nominal gərginliklə nisbətdə nə qədər gərginlik verilir?**

- A) 2-3 dəfə çox
- B) 2-3 dəfə az
- C) 6-8 dəfə çox
- D) 5-6 dəfə çox
- E) 5-6 dəfə az

**Testin çətinlik dərəcəsi:** orta

**İstinad:** Elektrik maşınlarının təmiri qaydaları <https://vdocuments.site/moevzu-12-elektrik-masinlarinin-tmiri.html> 26.07.2018

**84. Asinxron mühərriklərinin qısaqapanmış rotorunda qırılmanı təyin etmək üçün mühərrikin rotorunu tormozlayıb onun statoruna gərginlik verərkən dolağın fazaları necə qoşulur?**

- A) Dolağın hər bir fazasına ampermetr qoşulur
- B) Dolağın hər bir fazasına voltmetr qoşulur
- C) Dolağın hər bir fazası ulduz qoşulur
- D) Dolağın hər bir fazası paralel qoşulur
- E) Dolağın hər bir fazası simmetrik qoşulur

**Testin çətinlik dərəcəsi:** mürəkkəb

**İstinad:** Elektrik maşınlarının təmiri qaydaları <https://vdocuments.site/moevzu-12-elektrik-masinlarinin-tmiri.html> 26.07.2018

**85. Sökülmüş elektrik mühərrikinin qısaqapanmış rotorunda qırılma və stator və ya yakorda (sabit cərəyan maşınlarında) dolaqlararası qapanmanı təyin etmək üçün hansı metoddan istifadə edirlər?**

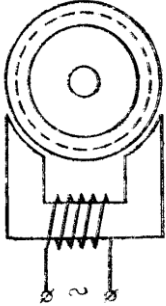
- A) Dielektrik vərəqlərdən
- B) Elektromaqnitdən
- C) Yüksək gərginlikdən
- D) Cərəyan şiddətinin artırılmasından

E) Qısaqapanmadan

**Testin çətinlik dərəcəsi:** orta

**İstinad:** Elektrik maşınlarının təmiri qaydaları <https://vdocuments.site/moevzu-12-elektrik-masinlarinin-tmiri.html> 26.07.2018

**86. Verilmiş hansı variantda sxem haqqında düzgün fikiri qeyd edilib?**



- A) Elektromaqnit köməyi ilə yakor dolaqlarında gərginliyin təyini
- B) Elektromaqnit köməyi ilə yakor dolaqlarında müqavimətin təyini
- C) Elektromaqnit köməyi ilə yakor dolaqlarında qapanmanın təyini
- D) Yarımqapalı yuvalarda asinxron mühərrikin sarınması
- E) Elektromaqnit köməyi ilə yakor dolaqlarında dövrlər sayının təyini

**Testin çətinlik dərəcəsi:** mürəkkəb

**İstinad:** Elektrik maşınlarının təmiri qaydaları <https://vdocuments.site/moevzu-12-elektrik-masinlarinin-tmiri.html> 26.07.2018

**87. Stator dolağının gövdəyə görə və fazalararası qapanmasını təyin etmək üçün hansı metoddan istifadə edirlər?**

- A) Kontrol lampa və ya indekatorla təyin edirlər
- B) Kontrol lampa və ya testerlə təyin edirlər
- C) Kontrol lampa və ya ampermetrlə təyin edirlər
- D) Kontrol lampa və ya meqommetrlə təyin edirlər
- E) Kontrol lampa və ya voltmetrlə təyin edirlər

**Testin çətinlik dərəcəsi:** asan

**İstinad:** Elektrik maşınlarının təmiri qaydaları <https://vdocuments.site/moevzu-12-elektrik-masinlarinin-tmiri.html> 26.07.2018

**88. Kiçik güclü elektrik mühərriklərinin sarınması zamanı dolaqların müqavimətini körpü vasitəsi ilə ölçülməsi hansı üsulla həyata keçirilir?**

- A) Vibrasiya üsulu ilə
- B) Elektromaqnit üsulu ilə
- C) Kontrol lampa üsulu ilə
- D) Dəyişən cərəyan üsulu ilə
- E) Sabit cərəyan üsulu ilə

**Testin çətinlik dərəcəsi:** asan



**İstinad:** Kiçik güclü elektrik mühərriklərinin təmiri qaydaları  
<https://vdocuments.site/moevzu-13-kicik-gueclue-elektrik-muehrriklirinin-tmiri.html> 26.07.2018

**89. Kiçik güclü elektrik mühərriklərinin dolaqların izolyasiyasının elektrik möhkəmliyi gövdəyə görə gərginlik verilməklə yoxalama müddəti hansı variantda düzgün verilmişdir?**

- A) 1 dəqiqə
- B) 3 dəqiqə
- C) 10 dəqiqə
- D) 30 saniyə
- E) 10 saniyə

**Testin çətinlik dərəcəsi:** asan

**İstinad:** Kiçik güclü elektrik mühərriklərinin təmiri qaydaları  
<https://vdocuments.site/moevzu-13-kicik-gueclue-elektrik-muehrriklirinin-tmiri.html> 26.07.2018

**90. Kiçik güclü elektrik mühərriklərində sarğıdan sonra izolyasiyanı yoxlayarkən meqommetrin dəstəyini fırladan zaman meqommetrin əqrəbi 0-a meyl edirsə bu hal nəyin göstəricisidir?**

- A) Dolağın ulduz birləşmə olduğunu göstərir
- B) Dolağın gövdə ilə birləşmənin olduğunu göstərir
- C) Statorun yüklənərək qızdırıldığını göstərir
- D) Meqommetrin nasaz olduğunu göstərir
- E) Sarğının keyfiyyətsiz olduğunu göstərir

**Testin çətinlik dərəcəsi:** orta

**İstinad:** Kiçik güclü elektrik mühərriklərinin təmiri qaydaları  
<https://vdocuments.site/moevzu-13-kicik-gueclue-elektrik-muehrriklirinin-tmiri.html> 26.07.2018

**91. Kiçik güclü elektrik mühərriklərində lövbər və ya rotor dövrəsinin gövdəyə birləşməsi olduğu zaman birləşmə yeri əsasən hansı hissədə olur?**

- A) Dolaqda və ya gilzdə
- B) Gövdədə və ya fırçatutanda
- C) Dolaqda və ya fırçatutanda
- D) Dolaqda və rotor özəyində
- E) Gilzdə və ya fırçatutanda

**Testin çətinlik dərəcəsi:** asan

**İstinad:** Kiçik güclü elektrik mühərriklərinin təmiri qaydaları  
<https://vdocuments.site/moevzu-13-kicik-gueclue-elektrik-muehrriklrinin-tmiri.html> 26.07.2018

**92. Üçfazlı dolaqda qırılmanın yoxlanması fazalararası hansı ardıcılıqla aparılır?**

- A) Birinci və ikinci, ikinci və üçüncü, üçüncü və gövdə
- B) Birinci və üçüncü, ikinci və üçüncü, üçüncü və rotor
- C) Birinci və rotor, ikinci və rotor, üçüncü və rotor
- D) Birinci və ikinci, ikinci və üçüncü, üçüncü və birinci
- E) Birinci və gövdə, ikinci və gövdə, üçüncü və gövdə

**Testin çətinlik dərəcəsi:** orta

**İstinad:** Kiçik güclü elektrik mühərriklərinin təmiri qaydaları  
<https://vdocuments.site/moevzu-13-kicik-gueclue-elektrik-muehrriklrinin-tmiri.html> 26.07.2018

**93. Kiçik güclü elektrik mühərrikləri sarıdıqdan sonra dolaqların izolyasiya müqavimətini meqommetrlə yoxalayarkən əqrəb dərhal bütün şkala boyunca dönmürsə bu nəyin göstəricisidir?**

- A) Dolaqda təmir var
- B) Dolaqda nəmlik var
- C) Dolaqda müqavimət yoxdur
- D) Dolaqda qırıq var
- E) Dolaqda qırıq yoxdur

**Testin çətinlik dərəcəsi:** orta

**İstinad:** Kiçik güclü elektrik mühərriklərinin təmiri qaydaları  
<https://vdocuments.site/moevzu-13-kicik-gueclue-elektrik-muehrriklrinin-tmiri.html> 26.07.2018

**94. Kiçik güclü elektrik mühərriklərini sarıdıqdan sonra dolaqların sabit cərəyanda müqavimətinin ölçülməsi qaydası hansı variantda düzgün verilmişdir?**

- A) Birqat və ya ikiqat körpücükdə
- B) İkiqat və ya üçqat körpücükdə
- C) Birqat körpücükdə və ya elektromaqla
- D) İkiqat körpücükdə və ya elektromaqla
- E) İkiqat körpücükdə və ya sınaq stendinə

**Testin çətinlik dərəcəsi:** orta

**İstinad:** Kiçik güclü elektrik mühərriklərinin təmiri qaydaları  
<https://vdocuments.site/moevzu-13-kicik-gueclue-elektrik-muehrriklrinin-tmiri.html> 26.07.2018

**95. Transformatorların sarınmasında qatlar arasında şaquli kanal buraxılmaqla ikiqat sarınan “ikiqat silindrik dolaqlar” hansı tip transformatorlar üçün nəzərdə tutulub?**

- A) Gücü 63 kVA-ə qədər, AG-yi 525 V-a qədər olan
- B) Gücü 560 kVA-ə qədər, AG-yi 525 V-a qədər olan
- C) Gücü 63 kVA-ə qədər, AG-yi 380 V-a qədər olan
- D) Gücü 100 kVA-ə qədər, AG-yi 525 V-a qədər olan
- E) Gücü 630 kVA-ə qədər, AG-yi 800 V-a qədər olan

**Testin çətinlik dərəcəsi:** mürəkkəb

**İstinad:** Tələbedici yarımstansiyaların transformatorlarının təmiri  
<https://vdocuments.site/moevzu-15-tlbedici-yarimstansiyalarin-transformatorlarinin-tmiri.html> 26.07.2018

**96. Transformatorların sarınmasında çoxqatlı silindrik dolaq hansı material üzərində bir neçə qatlarla sarınır?**

- A) Sərt poliamid-bakelit silindr üzərində
- B) Laklı tekstalit-bakelit silindr üzərində
- C) Sərt kağız-bakelit silindr üzərində
- D) Laklı kağız-bakelit silindr üzərində
- E) Laklı kağız-bakelit trapesiya üzərində

**Testin çətinlik dərəcəsi:** asan

**İstinad:** Tələbedici yarımstansiyaların transformatorlarının təmiri  
<https://vdocuments.site/moevzu-15-tlbedici-yarimstansiyalarin-transformatorlarinin-tmiri.html> 26.07.2018

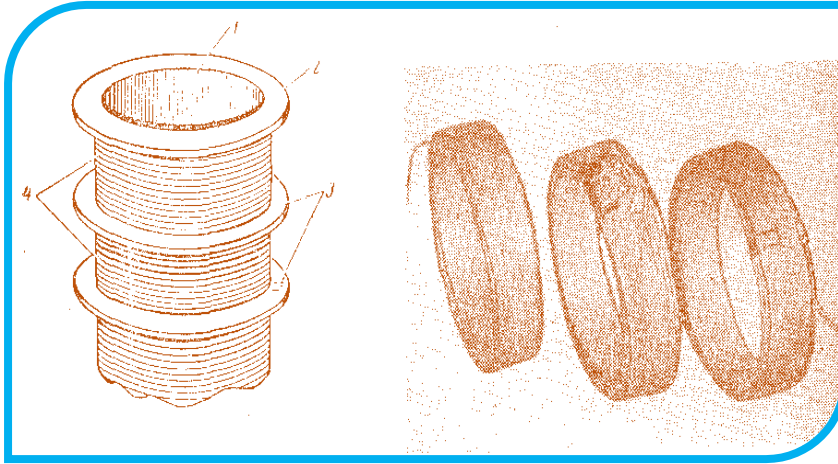
**97. Transformatorların sarınmasında dolağın qatları şaquli kanallarla iki hissəyə ayrılmaqla aparılan sarğılar hansı tip transformatorlar üçün nəzərdə tutulub?**

- A) Gücü 560 kVA-ə qədər, YG 65 kV-a qədər olan
- B) Gücü 250 kVA-ə qədər, YG 35 kV-a qədər olan
- C) Gücü 560 kVA-ə qədər, YG 20 kV-a qədər olan
- D) Gücü 560 kVA-ə qədər, YG 35 kV-a qədər olan
- E) Gücü 380 kVA-ə qədər, YG 35 kV-a qədər olan

**Testin çətinlik dərəcəsi:** mürəkkəb

**İstinad:** Tələbedici yarımstansiyaların transformatorlarının təmiri  
<https://vdocuments.site/moevzu-15-tlbedici-yarimstansiyalarin-transformatorlarinin-tmiri.html> 26.07.2018

98. Şəkildə hansı tip sarğı dolağı təsvir olunub? Düzgün variantı seçin.



- A) Üç qatlı şaquli dolaq
- B) İki körpüçüklü sadə dolaq
- C) İki körpüçüklü makaralı dolaq
- D) İkiqatlı makaralı dolaq
- E) Çoxqatlı makaralı dolaq

**Testin çətinlik dərəcəsi:** asan

**İstinad:** Tələbedici yarımstansiyaların transformatorlarının təmiri  
<https://vdocuments.site/moevzu-15-tlbedici-yarimstansiyalarin-transformatorlarinin-tmiri.html> 26.07.2018

99. Transformatorların sarınmasında dolaqların izolyasiya müqavimətinin gərginliyi hansı nəzarət ölçü vasitəsi ilə ölçülməlidir?

- A) 1000-2500V olan meqoometrlə
- B) 100-250V olan meqoometrlə
- C) 10000-2500V olan meqoometrlə
- D) 1000-25000V olan meqoometrlə
- E) 10000-25000V olan meqoometrlə

**Testin çətinlik dərəcəsi:** asan

**İstinad:** Tələbedici yarımstansiyaların güc transformatorlarının təmiri  
<https://vdocuments.site/moevzu-18-tlbedici-yarimstansiyalarin-guec-transformatorlarinin-tmiri.html> 26.07.2018

100. Transformatorların sarınmasında dolaqların izolyasiya müqavimətinin göstəriciləri zavod göstəriciləri ilə hansı nisbətdə uyğun hesab olunur?

- A)  $\pm 30\%$ -dək çox fərqlənməzsə
- B)  $\pm 10\%$ -dək çox fərqlənməzsə
- C)  $\pm 50\%$ -dək çox fərqlənməzsə

D)  $\pm 20\%$ -dək çox fərqlənməzsə

E)  $\pm 40\%$ -dək çox fərqlənməzsə

**Testin çətinlik dərəcəsi:** orta

**İstinad:** Tələbedici yarımstansiyaların güc transformatorlarının təmiri

