

## **İş icraçısı (İzolyasiya sahəsi) vəzifəsi üzrə test tapşırıqları**

1. Dalğalı vərəqə, ədədli və vərəqə materiallardan dam örtükləri altında yerləşdirilən, buxar keçiricilik qabiliyyətinə malik və eyni zamanda sukeçirməyən pərdə necə adlanır?

- A) Diffuziya pərdəsi
- B) Dam örtüyü lövhəsi
- C) Qoruyucu lay
- D) İnversiyalı örtük
- E) Mastikalı dam örtüyü

Testin çətinlik dərəcəsi: asan

İstinad: Dam örtükləri. Layihələndirmə normaları. Azərbaycan Respublikası Dövlət Şəhərsalma və Arxitektura Komitəsinin Kollegiyasının 15 aprel 2015-ci il tarixli 02№-li qərarı

2. Divar, şaxta və digər konstruktiv elementlərlə qovuşma yerlərində, karniz sahələrində, şırmalarda rulon və ya mastikalı dam örtüyü materiallarından, o cümlədən şüşə materiallarla möhkəmləndirilmiş laylar necə adlanır?

- A) İnversiyalı örtük
- B) Əlavə su-izolyasiya qoruyucu qatı
- C) Diffuziya pərdəsi
- D) Şırma
- E) Qoruyucu lay

Testin çətinlik dərəcəsi: asan

İstinad: Dam örtükləri. Layihələndirmə normaları. Azərbaycan Respublikası Dövlət Şəhərsalma və Arxitektura Komitəsinin Kollegiyasının 15 aprel 2015-ci il tarixli 02№-li qərarı

3. Vərəqələrdən, dalğalı və ya ədədi materiallardan dam örtüklərinin altındakı şəbəkəyə köndələn düzülmüş ağac tir və taxtalardan hazırlanmış element necə adlanır?

- A) Pərdə (membran)

- B) Bel tili
- C) Hamarlayıcı lay
- D) Əksşəbəkə
- E) Mastikalı dam örtüyü

Testin çətinlik dərəcəsi: orta

İstinad: Dam örtükləri. Layihələndirmə normaları. Azərbaycan Respublikası Dövlət Şəhərsalma və Arxitektura Komitəsinin Kollegiyasının 15 aprel 2015-ci il tarixli 02№-li qərarı

4. Üzərinə insanların çıxması istisna olunmayan, avadanlıqların yerləşdirilməsi, nəqliyyat və digər məqsədlər üçün istifadəsi nəzərdə tutulan, xüsusi qoruyucu layla təchiz olunan dam (işçi döşəmə) örtüyü necə adlanır?

- A) Mastikalı dam örtüyü
- B) İstismar olunan dam örtüyü
- C) Ədədi dam örtüyü
- D) Bel tili
- E) Dam örtüyü altında əsas

Testin çətinlik dərəcəsi: asan

İstinad: Dam örtükləri. Layihələndirmə normaları. Azərbaycan Respublikası Dövlət Şəhərsalma və Arxitektura Komitəsinin Kollegiyasının 15 aprel 2015-ci il tarixli 02№-li qərarı

5. Yaşayış otaqlarınının işıqlandırılması üçün dam yamacı altında çardaq mərtəbəsi hüdudunda quraşdırılan pəncərə necə adlanır?

- A) Şəbəkə (qabırğa)
- B) Çardaq pəncərəsi
- C) Mansard pəncərəsi
- D) Pərdə (membran)
- E) Bel tili

Testin çətinlik dərəcəsi: asan

İstinad: Dam örtükləri. Layihələndirmə normaları. Azərbaycan Respublikası Dövlət Şəhərsalma və Arxitektura Komitəsinin Kollegiyasının 15 aprel 2015-ci il tarixli 02№-li qərarı

6. Vərəqələrdən, dalğalı və ya ədədi materiallardan ibarət dam örtükləri altında, çatının yamacı üzrə paralel döşənmiş ağac brus və taxtalardan ibarət olan əsas necə adlanır?

- A) İstismar olunan dam örtüyü
- B) Ədədi dam örtüyü
- C) Pərdə (membran)
- D) Hamarlayıcı lay
- E) Şəbəkə (qabırğa)

Testin çətinlik dərəcəsi: orta

İstinad: Dam örtükləri. Layihələndirmə normaları. Azərbaycan Respublikası Dövlət Şəhərsalma və Arxitektura Komitəsinin Kollegiyasının 15 aprel 2015-ci il tarixli 02№-li qərarı

7. Aşağı hissədə qoyulmuş layların hamarlanması və ya mailliyin yaradılması üçün düzəldilən, möhkəm materialdan monolit və ya yığma lay necə adlanır?

- A) Hamarlayıcı lay
- B) Mastikalı dam örtüyü
- C) İstismar olunan dam örtüyü
- D) Ədədi dam örtüyü
- E) Fassad

Testin çətinlik dərəcəsi: asan

İstinad: Dam örtükləri. Layihələndirmə normaları. Azərbaycan Respublikası Dövlət Şəhərsalma və Arxitektura Komitəsinin Kollegiyasının 15 aprel 2015-ci il tarixli 02№-li qərarı

8. Şırmalarda dam örtüklərinin mailliyi qıflar arasındakı məsafədən asılı olaraq maillik neçə %-dən az olmamalıdır?

- A) 0.03
- B) 0.05
- C) 0.08
- D) 0.1
- E) 0.15

Testin çətinlik dərəcəsi: çətin

İstinad: Dam örtükləri. Layihələndirmə normaları. Azərbaycan Respublikası Dövlət Şəhərsalma və Arxitektura Komitəsinin Kollegiyasının 15 aprel 2015-ci il tarixli 02№-li qərarı

9. Dam örtüklərinin səthində kondensat yaranmasının qarşısının alınması üçün dam örtüyündəki, sahələrin cəmi dam örtüyünün üfüqi proyeksiya sahəsinin neçə nisbətdən az olmayaraq qəbul olunan dəliklərlə çardağın təbii ventilyasiyası təmin olunmalıdır?

- A) 1/100
- B) 1/200
- C) 1/300
- D) 1/400
- E) 1/500

Testin çətinlik dərəcəsi: çətin

İstinad: Dam örtükləri. Layihələndirmə normaları. Azərbaycan Respublikası Dövlət Şəhərsalma və Arxitektura Komitəsinin Kollegiyasının 15 aprel 2015-ci il tarixli 02№-li qərarı

10. Qıfın oxu parapet və binanın dam örtüyü üzərinə çıxan digər konstruksiyalardan neçə mm -dən az olmayan məsafədə olmalıdır?

- A) 200 mm
- B) 300 mm

C) 400 mm

D) 500 mm

E) 600 mm

Testin çətinlik dərəcəsi: çətin

İstinad: Dam örtükləri. Layihələndirmə normaları. Azərbaycan Respublikası Dövlət Şəhərsalma və Arxitektura Komitəsinin Kollegiyasının 15 aprel 2015-ci il tarixli 02№-li qərarı

11. Dam örtüyü novçasını sinklənmiş dam örtüyü poladından və ya alüminiumdan olarsa, o halda dalğalı vərəqələr onun üstünü neçə mm-dən az olmayaraq örtməlidir?

A) 100 mm

B) 150 mm

C) 200 mm

D) 250 mm

E) 300 mm

Testin çətinlik dərəcəsi: orta

İstinad: Dam örtükləri. Layihələndirmə normaları. Azərbaycan Respublikası Dövlət Şəhərsalma və Arxitektura Komitəsinin Kollegiyasının 15 aprel 2015-ci il tarixli 02№-li qərarı

12. Qəfəsə tirlərinin addımı neçə mm-dən çox olmamalıdır?

A) 600 mm

B) 700 mm

C) 800 mm

D) 900 mm

E) 1000 mm

Testin çətinlik dərəcəsi: orta

İstinad: Dam örtükləri. Layihələndirmə normaları. Azərbaycan Respublikası Dövlət Şəhərsalma və Arxitektura Komitəsinin Kollegiyasının 15 aprel 2015-ci il tarixli 02№-li qərarı

13. Profilli vərəqlərdən dam örtükləri neçə %-dən böyük mailliklərdə nəzərdə tutulur?

A) 0.05

B) 0.1

C) 0.15

D) 0.2

E) 0.25

Testin çətinlik dərəcəsi: çətin

İstinad: Dam örtükləri. Layihələndirmə normaları. Azərbaycan Respublikası Dövlət Şəhərsalma və Arxitektura Komitəsinin Kollegiyasının 15 aprel 2015-ci il tarixli 02№-li qərarı

14. Polad və alüminium vərəqlərdən olan dam örtüyünün kənarlarının eni neçə mm-dən az olmayan bütöv taxta döşənək şəklində nəzərdə tutulur?

A) 300mm

B) 400mm

C) 500mm

D) 600mm

E) 700mm

Testin çətinlik dərəcəsi: orta

İstinad: Dam örtükləri. Layihələndirmə normaları. Azərbaycan Respublikası Dövlət Şəhərsalma və Arxitektura Komitəsinin Kollegiyasının 15 aprel 2015-ci il tarixli 02№-li qərarı

15. Polad və alüminium vərəqlərdən olan dam örtüyünün kənarlara paralel olmaqla neçə mm-dən böyük olmayan addımlarla qəfəsə qabırğaları nəzərdə tutulur?

- A) 200mm
- B) 300mm
- C) 400mm
- D) 500mm
- E) 600mm

Testin çətinlik dərəcəsi: orta

İstinad: Dam örtükləri. Layihələndirmə normaları. Azərbaycan Respublikası Dövlət Şəhərsalma və Arxitektura Komitəsinin Kollegiyasının 15 aprel 2015-ci il tarixli 02№-li qərarı

16. Su ötürücü novların uzunluğu neçə m-dən çox olduqda vərəqələrin qovuşma yerlərini kipləşdirici aralıqlı ikiqat yatıq bükmələr şəklində nəzərdə tutulmalıdır?

- A) 6m
- B) 8m
- C) 10m
- D) 12m
- E) 14m

Testin çətinlik dərəcəsi: orta

İstinad: Dam örtükləri. Layihələndirmə normaları. Azərbaycan Respublikası Dövlət Şəhərsalma və Arxitektura Komitəsinin Kollegiyasının 15 aprel 2015-ci il tarixli 02№-li qərarı

17. Dam örtüyündən suyun xaricə mütəşəkkil axıdılması zamanı, suaxıdıcı borunun en kəsik sahəsi  $1 \text{ m}^2$  dam örtüyü sahəsinə neçə  $\text{sm}^2$  hesabı ilə qəbul olunmalıdır?

- A)  $0,5 \text{ sm}^2$
- B)  $1 \text{ sm}^2$
- C)  $1,5 \text{ sm}^2$
- D)  $2 \text{ sm}^2$

E) 2,5sm<sup>2</sup>

Testin çətinlik dərəcəsi: çətin

İstinad: Dam örtükləri. Layihələndirmə normaları. Azərbaycan Respublikası Dövlət Şəhərsalma və Arxitektura Komitəsinin Kollegiyasının 15 aprel 2015-ci il tarixli 02№-li qərarı

18. Canlı orqanizmlərin yaşadığı proseslərinin təsirləri nəticəsində materialların fiziki və kimyəvi xassələrinin dəyişməsi necə adlanır?

- A) Biozədələnmələr
- B) Ağacın səthinin antiseptikləşdirilməsi
- C) Konservləşdirilmiş oduncaq
- D) Ağacın səthinin genişlənməsi
- E) İlkin mühafizə

Testin çətinlik dərəcəsi: çətin

İstinad: İnşaat konstruksiyalarının korroziyadan mühafizəsi. Layihələndirmə normaları

19. Dam örtüyündən suyun xaricə mütəşəkkil axıdılması zamanı suaxıdan borular arasındakı məsafə neçə m-dən çox olmayaraq qəbul olunmalıdır?

- A) 20 metr
- B) 24 metr
- C) 28 metr
- D) 32 metr
- E) 36 metr

Testin çətinlik dərəcəsi: orta

İstinad: Dam örtükləri. Layihələndirmə normaları. Azərbaycan Respublikası Dövlət Şəhərsalma və Arxitektura Komitəsinin Kollegiyasının 15 aprel 2015-ci il tarixli 02№-li qərarı



20. Suaxıdıcı borunun en kəsik sahəsi 1 m<sup>2</sup> dam örtüyü sahəsinə neçə sm<sup>2</sup> hesabı ilə qəbul olunmalıdır?

- A) 0,5 sm<sup>2</sup>
- B) 1,0 sm<sup>2</sup>
- C) 1,5 sm<sup>2</sup>
- D) 2,0 sm<sup>2</sup>
- E) 2,5 sm<sup>2</sup>

Testin çətinlik dərəcəsi: orta

İstinad: Dam örtükləri. Layihələndirmə normaları. Azərbaycan Respublikası Dövlət Şəhərsalma və Arxitektura Komitəsinin Kollegiyasının 15 aprel 2015-ci il tarixli 02№-li qərarı

21. Səthin mailliyi 25% qədər olduqda sement məhlulları və isti asfalt qatışıqları, qalınlığı hansı ölçüdə çəkilməlidir?

- A) 75 mm
- B) 80 mm
- C) 100 mm
- D) 150 mm
- E) 120 mm

Testin çətinlik dərəcəsi: çətin

İstinad: СНиП 3.04.01-87 Изоляционные и отделочные покрытия

22. Qabaqcadan gərginləşdirilmiş dəmir-beton konstruksiyalar üçün armatur kanatlar (eşmələr) xarici laylarda diametri neçə mm-dən az olmayan məftillərdən nəzərdə tutulmalıdır?

- A) 2mm
- B) 2,5mm
- C) 3mm

D) 3,5mm

E) 4mm

Testin çətinlik dərəcəsi: orta

İstinad: İnşaat konstruksiyalarının korroziyadan mühafizəsi. Layihələndirmə normaları

23. Öncədən gərginləşdirilmiş dəmir-beton konstruksiyalar üçün armatur kanatlar (eşmələr) daxili laylarda neçə mm-dən az olmayan məftillərdən nəzərdə tutulmalıdır?

A) 1mm

B) 1,5mm

C) 2mm

D) 2,5mm

E) 3mm

Testin çətinlik dərəcəsi: çətin

İstinad: İnşaat konstruksiyalarının korroziyadan mühafizəsi. Layihələndirmə normaları

24. Həcm üzrə su çəkməsi neçə %-dən çox olan məsaməli, doldurucu və yüngül betonlardan yük daşıyan konstruksiyaların aqressiv mühitlərdə tətbiq olunmasına yol verilmir?

A) 0.08

B) 0.1

C) 0.12

D) 0.14

E) 0.16

Testin çətinlik dərəcəsi: çətin

İstinad: İnşaat konstruksiyalarının korroziyadan mühafizəsi. Layihələndirmə normaları

25. Konstruksiyaların layihələndirilməsində qaz şəkilli və bərk mühitlər (aerozollar) təsir etdikdə hansı növ örtüklərdən istifadə olunur?

- A) Yapışdırılma örtükləri
- B) Hidrofoblaşdırma
- C) Biosid materiallar
- D) Kimyəvi dayanıqlı materiallarla hopdurulması
- E) Lakboya örtükləri

Testin çətinlik dərəcəsi: asan

İstinad: İnşaat konstruksiyalarının korroziyadan mühafizəsi. Layihələndirmə normaları

26. Konstruksiyaların layihələndirilməsində maye mühitlərin təsirində, örtüklər bilavasitə bərk aqressiv mühitlə təmasda olduqda hansı növ örtüklərdən istifadə olunur?

- A) Qalın laylı lakboya (mastikalı) örtüklər
- B) Biosid materiallar
- C) Yapışdırılma örtükləri
- D) Hidrofoblaşdırma
- E) Kimyəvi dayanıqlı materiallarla hopdurulması

Testin çətinlik dərəcəsi: çətin

İstinad: İnşaat konstruksiyalarının korroziyadan mühafizəsi. Layihələndirmə normaları

27. Konstruksiyaların layihələndirilməsində maye mühitlərin təsirində, qruntlarda, üzük örtüklərdə layaltı keçirməzlik qatı olduqda hansı növ örtüklərdən istifadə olunur?

- A) Lakboya örtükləri
- B) Yapışdırılma örtükləri
- C) Qalın laylı lakboya (mastikalı) örtüklər
- D) Biosid materiallar
- E) Hidrofoblaşdırma

Testin çətinlik dərəcəsi: asan

İstinad: İnşaat konstruksiyalarının korroziyadan mühafizəsi. Layihələndirmə normaları

28. Konstruksiyaların layihələndirilməsində su və ya atmosfer yağıntıları ilə dövri islanma, kondensat yaranma halında hansı növ örtüklərdən istifadə olunur?

- A) Kimyəvi dayanıqlı materiallarla hopdurulması
- B) Yapışdırılma örtükləri
- C) Hidrofoblaşdırma
- D) Lakboya örtükləri
- E) Biosid materiallar

Testin çətinlik dərəcəsi: çətin

İstinad: İnşaat konstruksiyalarının korroziyadan mühafizəsi. Layihələndirmə normaları

29. Konstruksiyaların layihələndirilməsində turşu ifraz edən bakteriyaların və göbələklərin təsiri olduqda hansı növ örtüklərdən istifadə olunur?

- A) Yapışdırılma örtükləri
- B) Lakboya örtükləri
- C) Kimyəvi dayanıqlı materiallarla hopdurulması
- D) Biosid materiallar
- E) Qalın laylı lakboya (mastikalı) örtüklər

Testin çətinlik dərəcəsi: çətin

İstinad: İnşaat konstruksiyalarının korroziyadan mühafizəsi. Layihələndirmə normaları

30. Konstruksiyaların layihələndirilməsində maye mühitlərin təsirində, qruntlarda, yapışdırılan örtükləri mexaniki zədələrdən qorumaq məqsədi ilə hansı növ örtüklərdən istifadə olunur?

- A) Yapışdırılma örtükləri
- B) Lakboya örtükləri
- C) Kimyəvi dayanıqlı materiallarla hopdurulması
- D) Biosid materiallar

E) Polimerbetonlardan

Testin çətinlik dərəcəsi: çətin

İstinad: İnşaat konstruksiyalarının korroziyadan mühafizəsi. Layihələndirmə normaları

31. Aqressiv duru maddələri nəql edən suaxıdıcı novlar, çuxurlar və kollektorlar binanın bünövrə, sütun, divar və avadanlıqları altındakı bünövrələrdən ən azı neçə m olmaqla kənarında yerləşdirilməlidir?

A) 1m

B) 2m

C) 3m

D) 4m

E) 5m

Testin çətinlik dərəcəsi: asan

İstinad: İnşaat konstruksiyalarının korroziyadan mühafizəsi. Layihələndirmə normaları

32. Tüstü və qaztüstü baca boruların dəmir-beton gövdələrinin daxili səthlərinin, eləcə də xarici səthlərinin neçə 0 C-yə qədər temperaturla təmasda olan hissələri lakboya örtüklərlə mühafizə edilməlidir?

A) 60° C

B) 70°C

C) 80° C

D) 90° C

E) 100° C

Testin çətinlik dərəcəsi: çətin

İstinad: İnşaat konstruksiyalarının korroziyadan mühafizəsi. Layihələndirmə normaları

33. Kanalizasiya boru kəmərlərinin güclü aqressiv təsir mühitli hissələrinin tikintisi zamanı hansı növ borulardan istifadə olunmalıdır

- A) Dəmir-beton borulardan
- B) Beton borulardan
- C) Polimer borulardan
- D) Daxili polietilen örtüklü dəmir-beton borulardan
- E) Plietilen borulardan

Testin çətinlik dərəcəsi: asan

İstinad: İnşaat konstruksiyalarının korroziyadan mühafizəsi. Layihələndirmə normaları

34. Bina və qurğuların elektroliz istehsal sahələrinin və sabit cərəyanla elektriclənmiş relsli nəqliyyat qurğularının dəmir-beton konstruksiyalarının beton mühafizə qatının qalınlığı ən azı neçə mm olmaqla təyin edilməlidir?

- A) 4 mm
- B) 8 mm
- C) 12 mm
- D) 16 mm
- E) 20 mm

Testin çətinlik dərəcəsi: çətin

İstinad: İnşaat konstruksiyalarının korroziyadan mühafizəsi. Layihələndirmə normaları

35. Bina və qurğuların elektroliz istehsal sahələrinin və sabit cərəyanla elektriclənmiş relsli nəqliyyat qurğularının dəmir-beton konstruksiyalarının kontakt şəbəkələrinin dayaqları ən azı neçə mm olmaqla təyin edilməlidir?

- A) 16 mm
- B) 20 mm
- C) 22 mm
- D) 24 mm
- E) 28 mm

Testin çətinlik dərəcəsi: çətin

İstinad: İnşaat konstruksiyalarının korroziyadan mühafizəsi. Layihələndirmə normaları

36. Şüşə-əmal örtüklərin qalınlığı neçə mm-dən az olmamalıdır?

- A) 0,1 mm
- B) 0,2 mm
- C) 0,3 mm
- D) 0,4 mm
- E) 0,5 mm

Testin çətinlik dərəcəsi: orta

İstinad: AzDTN 2.9-2 Magistral boru kəmərləri. Layihələndirmə normaları. Azərbaycan Respublikasının Dövlət Şəhərsalma və Arxitektura Komitəsi-Bakı, 2009-ci il

37. İstehsalat otaqlarında və qazanxanalarda korroziyaya qarşı izolyasiya işləri aparılan zaman yerli stasionar işıqlandırma lampalarının qidalandırılması üçün neçə V-dan artıq olmayan gərginlik istifadə olunmalıdır?

- A) 24 V
- B) 36 V
- C) 42 V
- D) 64 V
- E) 110 V

Testin çətinlik dərəcəsi: asan

İstinad: AzDTN 2.12-1 "Qazanxana qurğuları. Layihələndirmə normaları" (Azərbaycan Respublikasının Dövlət Şəhərsalma və Arxitektura Komitəsi-Bakı, 2017-ci il.

38. İstehsalat otaqlarında qazanxanaların izolyasiya işləri zamanı əl fənərləri üçün neçə V-dan artıq olmayan gərginlik istifadə olunmalıdır?

- A) 24 V
- B) 36 V

C) 42 V

D) 64 V

E) 12 V

Testin çətinlik dərəcəsi: asan

İstinad: AzDTN 2.12-1 "Qazanxana qurğuları. Layihələndirmə normaları" (Azərbaycan Respublikasının Dövlət Şəhərsalma və Arxitektura Komitəsi-Bakı, 2017-ci il.

39. Xarici havanın orta illik temperaturu neçə °C-yə qədər olan rayonlarda yerüstü qoyulmuş metal rezervuarlar üçün yanmayan materiallardan istilik izolyasiyası nəzərdə tutulmalıdır?

A) 9° C

B) 19° C

C) 29 C

D) 39 C

E) 49 C

Testin çətinlik dərəcəsi: asan

İstinad: AzDTN 2.12-1 "Qazanxana qurğuları. Layihələndirmə normaları" (Azərbaycan Respublikasının Dövlət Şəhərsalma və Arxitektura Komitəsi-Bakı, 2017-ci il.

40. Dam örtüyündən daxili novların keçdiyi yerlərdə qıfların su-izolyasiya qoruyucu qatın və su qəbuledici camların səviyyəsindən 0,5 – 1,0 m ətrafında neçə mm aşağı salınması nəzərdə tutulur?

A) 15 – 20 mm

B) 5 mm

C) 30 mm

D) 25 mm

E) 25 - 30 mm

Testin çətinlik dərəcəsi: orta



İstinad: Dam örtükləri. Layihələndirmə normaları. Azərbaycan Respublikası Dövlət Şəhərsalma və Arxitektura Komitəsinin Kollegiyasının 15 aprel 2015-ci il tarixli 02№-li qərarı

41. Dam örtüyündən daxili novların keçdiyi yerlərdə qıfların su-izolyasiya qoruyucu qatın və su qəbuledici camların səviyyəsindən neçə m ətrafında 15 – 20 mm aşağı salınması nəzərdə tutulur?

- A) 1,2 m
- B) 0,5 – 1,0 m
- C) 1,6 m
- D) 1,2 - 1,6 m
- E) 1,8 m

Testin çətinlik dərəcəsi: çətin

İstinad: Dam örtükləri. Layihələndirmə normaları. Azərbaycan Respublikası Dövlət Şəhərsalma və Arxitektura Komitəsinin Kollegiyasının 15 aprel 2015-ci il tarixli 02№-li qərarı

42. Bitumlu kirəmit dam örtüyünün altında neçə %-ə qədər mailliklərdə əlavə hidroizolyasiya kimi xidmət edən və dam örtüyünün bütün səthi boyunca kirəmitlərin altına döşənən rulon materialından astarlıq lay nəzərdə tutulmalıdır?

- A) 20 - 33 %
- B) 0.1
- C) 40-45%
- D) 0.4
- E) 0.45

Testin çətinlik dərəcəsi: orta

İstinad: Dam örtükləri. Layihələndirmə normaları. Azərbaycan Respublikası Dövlət Şəhərsalma və Arxitektura Komitəsinin Kollegiyasının 15 aprel 2015-ci il tarixli 02№-li qərarı

43. Maillik neçə %-ə qədər olan dam örtüklərində dalğalı vərəqlərin altında hidroizolyasiya qatı nəzərdə tutulmalıdır?

- A) 5 -7 %
- B) 10 - 20 %
- C) 0.06
- D) 0.08
- E) 6-8 %

Testin çətinlik dərəcəsi: asan

İstinad: Dam örtükləri. Layihələndirmə normaları. Azərbaycan Respublikası Dövlət Şəhərsalma və Arxitektura Komitəsinin Kollegiyasının 15 aprel 2015-ci il tarixli 02№-li qərarı

44. Boruların izolyasiyası üçün istifadə edilən bitumun tərkibinə plastifikatorun əlavə edilməsi onun hansı xüsusiyyətlərini yaxşılaşdırır?

- A) Statik elektricləşmənin qarşısını alır
- B) Boruda yarana biləcək vibrasiyanın qarşısını alır
- C) Boru xəttinə mastika bərabər yayılır
- D) Dartılma qabiliyyəti azalır
- E) Mastikanın yumuşalma temperaturu çoxalır

Testin çətinlik dərəcəsi: asan

İstinad: Г.А.Борисов. Изоляционные работы при строительстве магистральных трубопроводов. Москва, 1990

45. İzolyasiya üçün istifadə edilən qruntovkanın toksikliyi onun tərkibində hansı maddələrin miqdarından asılıdır?

- A) Benzin
- B) Neft
- C) Qurğuşun

D) Aluminium

E) Freon

Testin çətinlik dərəcəsi: asan

İstinad: Г.А.Борисов. Изоляционные работы при строительстве магистральных трубопроводов. Москва, 1990

46. İzolyasiya işlərində polivinilxlorid yapışqan lenti hansı temperaturda istifadə edildikdə xlorlu hidrogenin əmələ gəlməsi təhlükəsi yaranır?

A) 180 C dərəcə

B) 50 C dərəcə

C) 30 C dərəcə

D) 90 C dərəcə

E) 100 C dərəcə

Testin çətinlik dərəcəsi: orta

İstinad: Г.А.Борисов. Изоляционные работы при строительстве магистральных трубопроводов. Москва, 1990

47. Brouların izolyasiyasında polivinilxlorid tərkibli lentin istifadəsi zamanı QOST12.1.005-79 standartı əsasən iş zonasında xlorlu hidrogenin konsentrasiyası nə qədər olduqda yol veriləndir?

A) 10 mq/m<sup>3</sup>

B) 5 mq/m<sup>3</sup>

C) 12 mq/m<sup>3</sup>

D) 8 mq/m<sup>3</sup>

E) 14 mq/m<sup>3</sup>

Testin çətinlik dərəcəsi: orta

İstinad: Г.А.Борисов. Изоляционные работы при строительстве магистральных трубопроводов. Москва, 1990

48. Boruların izolyasiyası üçün istifadə edilən polivinilxlorid yapışqan lent otaqlarda saxlandıqda istilik cihazları arasında hansı məsafə olmalıdır?

- A) 0,8 metr
- B) 0,5 metr
- C) 0,35 metr
- D) 0,6 metr
- E) 1 metr

Testin çətinlik dərəcəsi: asan

İstinad: Г.А.Борисов. Изоляционные работы при строительстве магистральных трубопроводов. Москва, 1990

49. Neft-qaz boru kəmərlərinin izolyasiyasında istifadə edilən sarğı plyonkası hansı temperaturlarda istismar edilə bilər?

- A) 100 C dərəcə
- B) 150 C dərəcə
- C) 60 C dərəcə
- D) 120 C dərəcə
- E) 180 C dərəcə

Testin çətinlik dərəcəsi: orta

İstinad: Г.А.Борисов. Изоляционные работы при строительстве магистральных трубопроводов. Москва, 1990

50. Neft-qaz boru kəmərlərinin izolyasiyası üçün istifadə edilən A markalı kağız kisələrin nəmliyi neçə faiz olmalıdır?

- A) 0.15
- B) 0.2
- C) 0.12

D) 0.05

E) 0.25

Testin çətinlik dərəcəsi: orta

İstinad: Г.А.Борисов. Изоляционные работы при строительстве магистральных трубопроводов. Москва, 1990

51. QOST 6132-79 əsasən boru xətlərinin aluminiumdan olan örtüyün qalınlığı hansı ölçüdə olmalıdır?

A) 0,24 mm

B) 0,22 mm

C) 0,2 mm

D) 0,15 mm

E) 0,3 mm

Testin çətinlik dərəcəsi: çətin

İstinad: Г.А.Борисов. Изоляционные работы при строительстве магистральных трубопроводов. Москва, 1990

52. Ərimiş bituma toz şəklində doldurucu əlavə edildikdə nəmlik faizi nə qədər olmalıdır?

A) 0.01

B) 0.1

C) 0.07

D) 0.2

E) 0.05

Testin çətinlik dərəcəsi: çətin

İstinad: М.В.Кузнецов. Противокоррозионная защита трубопроводов и резервуаров. Москва, 1992

53. Borunun üzərinə daş kömür mastikasının çəkilməsi zamanı onun temperaturu neçə C dərəcə olmalıdır?

- A) 105 C dərəcə
- B) 60 C dərəcə
- C) 50 C dərəcə
- D) 35 C dərəcə
- E) 70 C dərəcə

Testin çətinlik dərəcəsi: çətin

İstinad: М.В.Кузнецов. Противокоррозионная защита трубопроводов и резервуаров. Москва, 1992

54. Borunun üzərinə çəkilmiş qruntovkanın qurumasından sonra qalınlığı hansı ölçüdə çox olmamalıdır?

- A) 0,05 mm
- B) 0,1 mm
- C) 0,5 mm
- D) 0,25 mm
- E) 0,3 mm

Testin çətinlik dərəcəsi: çətin

İstinad: М.В.Кузнецов. Противокоррозионная защита трубопроводов и резервуаров. Москва, 1992

55. Bitum-rezin qruntovkanın izolə edilmiş səthin üzərinə çəkilməsindən sonra yararlıq müddəti neçə gün təşkil edir?

- A) 24 gün
- B) 30 gün
- C) 20 gün
- D) 10 gün

E) 15 gün

Testin çətinlik dərəcəsi: çətin

İstinad: M.B.Кузнецов. Противокоррозионная защита трубопроводов и резервуаров. Москва, 1992

56. Diametri 219 mm-dən çox olan boruların izolyasiyası zamanı onların ucları hansı ölçüdə izolə edilməmiş qalırlar?

A) 220 mm

B) 250 mm

C) 120 mm

D) 150 mm

E) 90 mm

Testin çətinlik dərəcəsi: orta

İstinad: M.B.Кузнецов. Противокоррозионная защита трубопроводов и резервуаров. Москва, 1992

57. Bitum daşıyan maşının doldurulması zamanı izolyasiyanı yoxlayan nəzarətçilər hansı məsafədə durmalıdırlar?

A) 5 metr

B) 2 metr

C) 10 metr

D) 8 metr

E) 6 metr

Testin çətinlik dərəcəsi: asan

İstinad: M.B.Кузнецов. Противокоррозионная защита трубопроводов и резервуаров. Москва, 1992

58. Polad, nikel, mis, sink üçün nisbi rütubətin böhran qiyməti neçə % intervalında dəyişir?

- A) 20 -40%
- B) 0.2
- C) 0.4
- D) 50-70%
- E) 0.3

Testin çətinlik dərəcəsi: çətin

İstinad: A.Ə.Mürsəlov, K.M.Məmmədov, V.V.Məmmədova, Z.S.Musayev. Neft-qaz qurğularının korroziyadan mühafizəsi. Bakı, 2011

59.Şəkildə xora şəkilli korroziyanın dağılma xarakterini göstərin?



- A) I
- B) II
- C) III
- D) IV
- E) V

Testin ağırlıq dərəcəsi: Asan

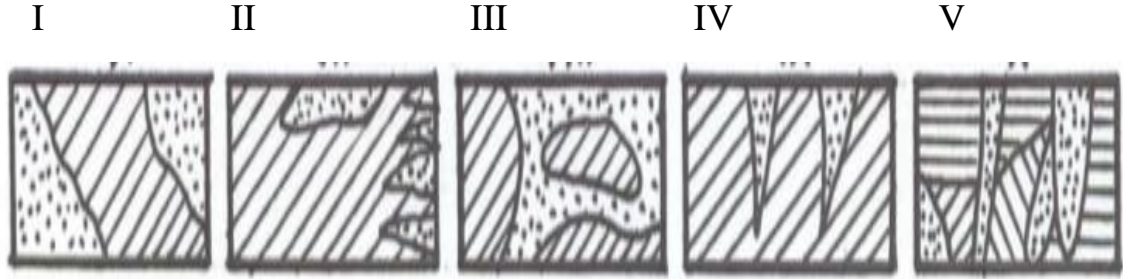
İstinad: A.Ə.Mürsəlov, K.M.Məmmədov, V.V.Məmmədova, Z.S.Musayev. Neft-qaz qurğularının korroziyadan mühafizəsi. Bakı, 2011

Mövzu: Bina, qurğu və avadanlıqların inşaat həlli

Alt mövzu: Korroziyanın növləri

60.II (ikinci) şəkildə göstərilən dartılma gərginliyi altında baş verən korroziyanın növü hansıdır?





- A) Sapşəkili
- B) Səthaltı
- C) Kristalarası
- D) Ülgücvəri
- E) Dağılma

Testin ağırlıq dərəcəsi: Orta

İstinad: A.Ə.Mürsəlov, K.M.Məmmədov, V.V.Məmmədova, Z.S.Musayev.

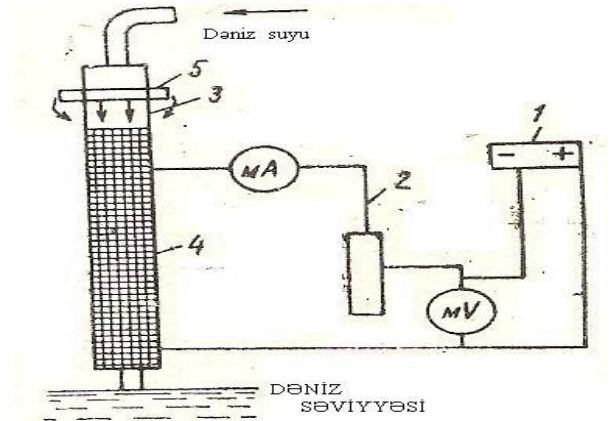
Neft-qaz qurğularının korroziyadan mühafizəsi. Bakı, 2011

Mövzu: Bina, qurğu və avadanlıqların inşaat həlli

Alt mövzu: Korroziyanın növləri

61. Periodik islanma zonasının katod mühafizəsi şəkilində anod köynəyini göstərin?

- A) 1
- B) 2
- C) 3
- D) 4
- E) 5



Testin ağırlıq dərəcəsi: Mürəkkəb

İstinad: A.Ə.Mürsəlov, K.M.Məmmədov, V.V.Məmmədova, Z.S.Musayev.

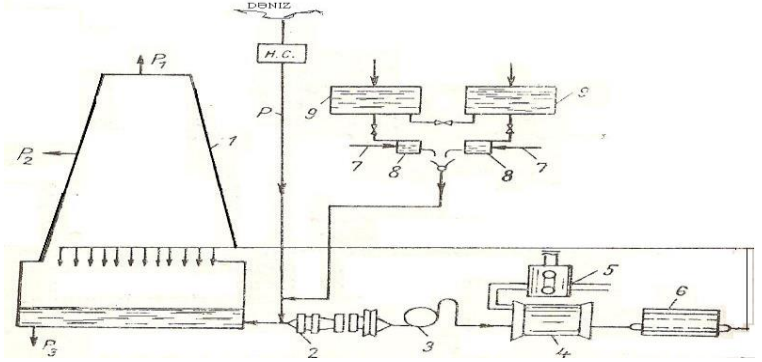
Neft-qaz qurğularının korroziyadan mühafizəsi. Bakı, 2011

Mövzu: Bina, qurğu və avadanlıqların inşaat həlli

Alt mövzu: İnşaat konstruksiyalarının korroziyadan müdafiəsi

62. Metalların korroziyası elektokimyəvi üsul üzrə aparılan proses dövrədə sistemə inhibitor əlavə etməklə təklif olunan qurğuda 1 (bir) rəqəmi nəyi göstərir?

- A) Soyuducunu
- B) Deşikli qarışdırıcını
- C) Nasosu
- D) Elektormaqnit aparatını
- E) İnhibitor üçün tutumu



Testin ağırlıq dərəcəsi: Mürəkkəb

İstinad: A.Ə.Mürsəlov, K.M.Məmmədov, V.V.Məmmədova, Z.S.Musayev.

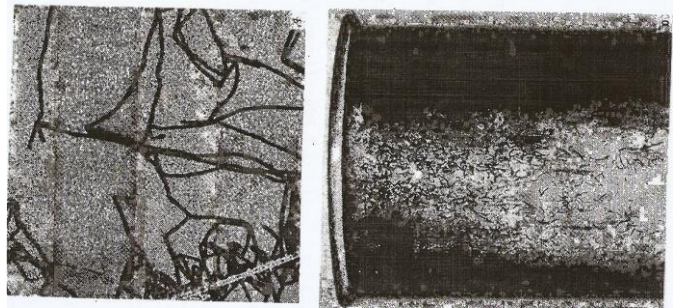
Neft-qaz qurğularının korroziyadan mühafizəsi. Bakı, 2011

Mövzu: Bina, qurğu və avadanlıqların inşaat həlli

Alt mövzu: İnşaat konstruksiyalarının korroziyadan müdafiəsi

63. Şəkində göstərilən poladda şarşəkilli korroziya havanın rütubəti neçə % olduqda, yəni hansı rütubətlərdə müşahidə edilir?

- A) 65-95 %
- B) 35-45 %
- C) 45-55 %
- D) 55-60 %
- E) 60-65%



Testin ağırlıq dərəcəsi: Mürəkkəb

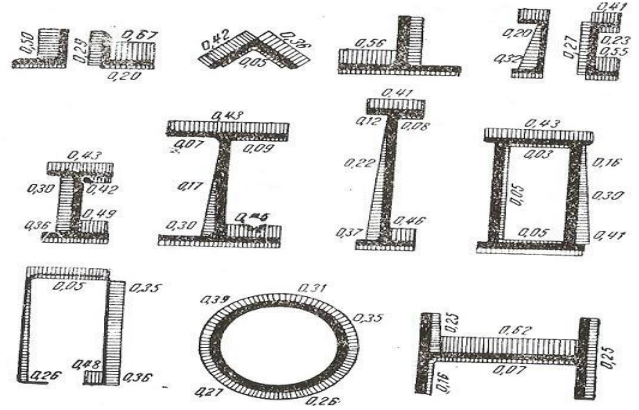
İstinad: A.Ə.Mürsəlov, K.M.Məmmədov, V.V.Məmmədova, Z.S.Musayev.

Neft-qaz qurğularının korroziyadan mühafizəsi. Bakı, 2011

Mövzu: Bina, qurğu və avadanlıqların inşaat həlli

Alt mövzu: Korroziyanın növləri

64.Şəkildə göstərilən müxtəlif en kəsikli elementlərə baxdıqda nə başa düşmək olar?



- A) Korroziyanın paylanması
- B) Korroziyadan mühafizə
- C) 45-55 %
- D) 55-60 %
- E) 60-65%

Testin ağırlıq dərəcəsi: Mürəkkəb

İstinad: A.Ə.Mürsəlov, K.M.Məmmədov, V.V.Məmmədova, Z.S.Musayev.

Neft-qaz qurğularının korroziyadan mühafizəsi. Bakı, 2011

Mövzu: Bina, qurğu və avadanlıqların inşaat həlli

Alt mövzu: Korroziyanın növləri

65.İşçilərə ilkin təlimatı kim keçir?

- A) Əməyin mühafizə şöbəsinin mühəndisi
- B) Əməyin mühafizəsi şöbəsinin rəisi
- C) Sahə və ya işin rəhbəri
- D) Həmkarlar ittifaqı komitəsinin sədri
- E) Müəssisənin direktoru

Testin çətinlik dərəcəsi: asan

İstinad: Y.H.Bünyətov. Əməyin mühafizəsi (məlumat kitabı). Bakı, 2003. Səh. 127

66.İşçilərə ilkin təlimat harda keçirilir?

- A) Baş mühəndisin yanında
- B) İşçinin göndərildiyi sahədə
- C) Həmkarlar ittifaqı komitəsində
- D) Əməyin mühafizəsi otağında
- E) Əməyin mühafizəsi şöbəsinin rəisinin yanında

Testin çətinlik dərəcəsi: asan

İstinad: Y.H.Bünyətov. Əməyin mühafizəsi (məlumat kitabı). Bakı, 2003. Səh. 127

67. İş yerlərində əmək şəraiti dəyişərsə və ya hər hansı bir bədbəxt hadisə baş verərsə bu zaman işçilərə hansı təlimat keçirilməlidir?

- A) Təkrar təlimat
- B) İlkin təlimat
- C) Növbədənənar təlimat
- D) Birdəfəlik təlimat
- E) Giriş təlimat

Testin çətinlik dərəcəsi: asan

İstinad: Y.H.Bünyətov. Əməyin mühafizəsi (məlumat kitabı). Bakı, 2003. Səh. 127

68. İş yerində təlimat öz növbəsində hansı təlimatlara bölünür?

- A) İlkin, giriş və növbədənənar
- B) İlkin, vaxtaşırı, növbədənənar və birdəfəlik
- C) Giriş, vaxtaşırı, birdəfəlik və növbədənənar
- D) Giriş, vaxtaşırı və növbədənənar
- E) Giriş, ilkin, vaxtaşırı, birdəfəlik və növbədənənar

Testin çətinlik dərəcəsi: asan

İstinad: Y.Əhmədov, T.Rəhimov. İşçilərin sağlamlığı və əməyin təhlükəsizliyi. I cild. Bakı, 2010. Səh. 456

69. Normal əmək və istirahət rejiminə riayət edilməsinə uyğun 5 günlük iş həftəsində gündəlik normal iş vaxtının müddəti neçə saatdır?

- A) 8 saatdan artıq olmamalıdır
- B) 10 saatdan artıq olmamalıdır
- C) 7 saatdan artıq olmamalıdır
- D) 5 saatdan artıq olmamalıdır
- E) 6 saatdan artıq olmamalıdır

Testin çətinlik dərəcəsi: orta

İstinad: S.Məmmədov, İ.Cavadova, A.Bəkirov. Əmək münasibətini tənzimləyən sənədlər. Bakı, 2005. Səh. 233

70. Normal əmək və istirahət rejiminə riayət edilməsinə uyğun 5 günlük iş həftəsində həftəlik normal iş vaxtının müddəti neçə saatdır?

- A) 40 saatdan artıq olmamalıdır
- B) 35 saatdan artıq olmamalıdır
- C) 36 saatdan artıq olmamalıdır
- D) 33 saatdan artıq olmamalıdır
- E) 45 saatdan artıq olmamalıdır

Testin çətinlik dərəcəsi: orta

İstinad: S.Məmmədov, İ.Cavadova, A.Bəkirov. Əmək münasibətini tənzimləyən sənədlər. Bakı, 2005. Səh. 233

71. Təhlükəli və zərərli amillər hansı qruplara bölünür?

- A) Kimyəvi, bioloji və psixofizioloji
- B) Sosioloji, kimyəvi, bioloji və psixofizioloji
- C) Bioloji və psixofizioloji
- D) Fiziki və kimyəvi və psixofizioloji
- E) Fiziki, kimyəvi, bioloji və psixofizioloji

Testin çətinlik dərəcəsi: orta

İstinad: Y.Əhmədov, T.Rəhimov. İşçilərin sağlamlığı və əməyin təhlükəsizliyi. I-cild. Bakı, 2010. Səh. 456

72. İş yerlərində attestasiyanın keçirilməsi neçə müddətdən bir aparılır?

- A) İki ildə bir dəfədən az olmayaraq
- B) Dörd ildə bir dəfədən az olmayaraq
- C) Üç ildə bir dəfədən az olmayaraq
- D) Beş ildə birdəfədən az olmayaraq
- E) İldə bir dəfədən az olmayaraq

Testin çətinlik dərəcəsi: orta

İstinad: Y.Əhmədov, T.Rəhimov. İşçilərin sağlamlığı və əməyin təhlükəsizliyi. I cild. Bakı, 2010. Səh. 456

73. Qadınlar üçün əllə daşınan yüklərin yüklənib boşaldılması və daşınması zamanı çəkisi maksimum nə qədər olmalıdır ?

- A) 25 kq-dan artıq olmamalıdır
- B) 15 kq-dan artıq olmamalıdır
- C) 30 kq-dan artıq olmamalıdır
- D) 50 kq-dan artıq olmamalıdır
- E) 10 kq-dan artıq olmamalıdır

Testin çətinlik dərəcəsi: çətin

İstinad: Neftqazçıxartma sənayesində təhlükəsizlik qaydaları. Bakı, 2005. Səh. 526

74. Əl ilə yüklərin daşınması məsafəsi neçə metrdən artıq olduqda yüklərin daşınmasına icazə verilmir?

- A) 80 metrdən artıq olduqda
- B) 40 metrdən artıq olduqda
- C) 60 metrdən artıq olduqda
- D) 100 metrdən artıq olduqda
- E) 120 metrdən artıq olduqda

Testin çətinlik dərəcəsi: çətin

İstinad: Neftqazçıxartma sənayesində təhlükəsizlik qaydaları. Bakı, 2005. Səh. 526

75. Nə zaman yüklərin yüksəkliyə qaldırılmasına icazə verilir?

- A) Yük qaldırılan meydança pilləkanla təchiz olunduqda və meydançanın hündürlüyü 3 m-dən çox olmadıqda
- B) Yük qaldırılan meydança pilləkanla təchiz olunmadıqda və meydançanın hündürlüyü 3 m-dən çox olmadıqda
- C) Yük qaldırılan meydança pilləkanla təchiz olunduqda və meydançanın hündürlüyü 4 m-dən çox olmadıqda
- D) Yük qaldırılan meydança pilləkanla təchiz olunmadıqda və meydançanın hündürlüyü 4 m-dən çox olmadıqda
- E) Yük qaldırılan meydança pilləkanla təchiz olunduqda və meydançanın hündürlüyü 5 m-dən çox olmadıqda

Testin çətinlik dərəcəsi: çətin

İstinad: Neftqazçıxartma sənayesində təhlükəsizlik qaydaları. Bakı, 2005. Səh. 526

76. İstehsalat binalarında otaqların tavanı döşəmədən minimum nə qədər məsafədə olmalıdır?

- A) 2 metrdən az olmamalıdır
- B) 3 metrdən az olmamalıdır
- C) 4 metrdən az olmamalıdır
- D) 1 metrdən az olmamalıdır
- E) 2,5 metrdən az olmamalıdır

Testin çətinlik dərəcəsi: orta

İstinad: Y.H.Bünyətov. Əməyin mühafizəsi. Məlumat kitabı. Bakı, 2003. Səh. 127

77. Elektrik cərəyanının təsirindən qoruyan mühafizə vasitəsini göstərin?

- A) Dezaktivasiya vasitələri
- B) Səsboğən
- C) İzoləedici örtüklər və qurğular
- D) Hermetikləşdirici qurğu
- E) İşıq filtrləri

Testin çətinlik dərəcəsi: asan

İstinad: Y.Əhmədov, T.Rəhimov. İşçilərin sağlamlığı və əməyin təhlükəsizliyi. II cild. Bakı, 2011. Səh. 500

78. Yer səthindən 2 metrdən yüksəklikdə iş aparılan zaman əsasən nədən istifadə olunmalıdır?

- A) Rezin əlcəkdən
- B) Xüsusi çəkmələrdən
- C) Qulaqcıqdan
- D) Eynəkdən
- E) Qoruyucu kəmərdən

Testin çətinlik dərəcəsi: asan

İstinad: Y.Əhmədov, T.Rəhimov. İşçilərin sağlamlığı və əməyin təhlükəsizliyi. II cild. Bakı, 2011. Səh. 500

79. Nəfəs yollarının mühafizəsi üçün hansı mühafizə vasitələrindən istifadə olunur?

- A) Şlanqlı əleyhqazlardan
- B) Süzgəcli əleyhqazlar və qulaqcıqlardan
- C) Süzgəcli, oksigenli əleyhqazlar və dəbilqədən
- D) Resperatorlar, əleyhqazlar və eynəkdən
- E) Resperator və əleyhqazlardan

Testin çətinlik dərəcəsi: orta

İstinad: Müəssisələrdə texniki təhlükəsizlik və əməyin mühafizəsinin təşkilinə dair mühüm aspektlər. Bakı, 2008

80. Günvurma nə vaxt baş verir?

- A) Günəşli havada gün şüalarının altında olduqda
- B) Yayda kölgəlikdə çox durduqda
- C) İsti otaqda çox qaldıqda
- D) İsti yay fəslində günəşli havada gün şüalarının təsiri altında çox durduqda
- E) Qışda günəşli havada gün şüalarının təsiri altında çox durduqda

Testin çətinlik dərəcəsi: asan

İstinad: Azərbaycan Respublikasının Ətraf mühitin mühafizəsi haqqında qanunu Bakı 1999

81. Qapalı sınıqlar zamanı ilk tibbi yardım kimi nə etmək lazımdır?

- A) Sadəcə həkimi gözləmək
- B) Ağrıkəsici dərman vermək və tibb müəssisəsinə çatdırmaq
- C) Şina qoyub tərpenməz vəziyyətdə saxlamaq, tibb müəssisəsinə çatdırmaq
- D) Təmiz havaya çıxarmaq bintlə sarımaq
- E) Deformasiya uğramış nahiyyəni düzləndirib bintlə sarımaq



Testin çətinlik dərəcəsi: çətin

İstinad: Tibb bacısının məlumat kitabı Bakı 2008

82. Bədbəxt hadisə nədir?

- A) Texniki qurğuların dayanması, yaxud nasazlığı
- B) İşçinin və ya işçilərin iş yerlərində alığı xəsarətdir
- C) Texnoloji rejiminin pozulması
- D) Nəzarət edilə bilməyən partlayış və yanğın
- E) Təhlükəli maddələrin ətraf mühitə yayılması

Testin çətinlik dərəcəsi: asan

İstinad: Əməyin mühafizəsi və Texniki təhlükəsizlik haqqında Azərbaycan Respublikasının Qanunları

83. İstehsalat təhlükəsi və ya zərərli amillərin təsirinin qarşısını alan və ya azaldan vasitələr necə adlanır?

- A) Təhlükəsizlik vasitələri
- B) Mühafizə vasitələri
- C) Kollektiv vasitələri
- D) Xilasetmə vasitələri
- E) Xəbərvermə vasitələri

Testin çətinlik dərəcəsi: asan

İstinad: Əməyin mühafizəsi və Texniki təhlükəsizlik haqqında Azərbaycan Respublikasının Qanunları

84. Yanan metalları nə ilə söndürmək olar?

- A) Xüsusi təyinatlı tozlarla
- B) Ümumi təyinatlı tozlarla
- C) Köpüklə
- D) Su ilə
- E) Buxarla

Testin çətinlik dərəcəsi: çətin

İstinad: Yanğın təhlükəsizliyi haqqında Azərbaycan Respublikası Qanunu Bakı-1997  
Azərbaycan Respublikasında yanğın təhlükəsizliyi qaydaları

85. Gərginlik altında olan avadanlıqlarda baş vermiş yanğın söndürərkən ilk növbədə nə etmək lazımdır?

- A) Bölməni hermetikləşdirmək
- B) Qəza bölməsini və avadanlıqları cərəyandan ayırmaq
- C) Bölməni su ilə doldurmaq
- D) Koşma ilə üstünü bağlamaq
- E) Bölməni köpüklə doldurmaq

Testin çətinlik dərəcəsi: çətin

İstinad: Yanğın təhlükəsizliyi haqqında Azərbaycan Respublikası Qanunu Bakı-1997  
Azərbaycan Respublikasında yanğın təhlükəsizliyi qaydaları

86. Yanğın həyəcan signalı verilərkən hansı fəaliyyətləri yerinə yetirmək lazımdır?

- A) İşı dayandırmaq, toplantı məntəqəsinə getmək və növbəti komandanı gözləmək
- B) İşı davam etmək və heyətdən yanğının söndürülməsinə nümayəndə ayırmaq
- C) İşı dayandırmaq, əşyaları götürmək, otaqları bağlayıb ərazini tərk etmək
- D) Bölməni hermetikləşdirmək və sahil yanğınsöndürmə dəstələrini gözləmək
- E) Yanğın yerini axtarmaq və onu söndürməyə başlamaq

Testin çətinlik dərəcəsi: çətin

İstinad: Yanğın təhlükəsizliyi haqqında Azərbaycan Respublikası Qanunu (Bakı-10.06.1997) Respublikasında yanğın təhlükəsizliyi qaydaları

87. Süni tənəffüs hansı yollar ilə verilir?

- A) Yalnız ağızdan-ağıza
- B) Yalnız ağızdan-buruna
- C) Ağızdan-ağıza, ağızdan-buruna
- D) Bədəni masaj etməklə
- E) Əl və ayağı hərəkət etdirməklə

Testin çətinlik dərəcəsi: çətin

İstinad: Müəssisələrdə texniki təhlükəsizlik və əməyin mühafizəsinin təşkilinə dair mühüm aspektlər. Bakı, 2008

88. Peşə xəstəliyi nədir ?

- A) Əmək qabiliyyətini qismən itirməklə nəticələnən xəstəlik
- B) Əmək qabiliyyətini müvəqqəti itirməklə nəticələnən xəstəlik
- C) Vəzifəsini yerinə yetirərkən aldığı zərərli amillərin təsirindən yaranmış xəstəlik
- D) Əmək qabiliyyətini tam itirməklə nəticələnən xəstəlik
- E) Əmək qabiliyyətini 3 gündən az olmayaraq itirməklə nəticələnən xəstəlik

Testin çətinlik dərəcəsi: orta

İstinad: Müəssisələrdə texniki təhlükəsizlik və əməyin mühafizəsinin təşkilinə dair mühüm aspektlər. Bakı, 2008

89. Bədbəxt hadisə baş verən zamanı ilk növbədə iş rəhbərinin vəzifəsi:

- A) Zərərçəkənə heç bir kömək etməməli və rəhbərliyə xəbər verməli
- B) Həmkarlar ittifaqı təşkilatına xəbər verməli və tibb məntəqəsinə çatdırılmalı
- C) Sanitariya-epidemioloji xidmətinə xəbər verməli və tibb məntəqəsinə çatdırılmalı
- D) Zərərçəkənə ilk tibbi yardım göstərilməli və tibb məntəqəsinə çatdırılmasını təşkil etməli və rəhbərliyə xəbər verməli
- E) Müəssisənin rəhbərliyinə və zərər çəkənin evinə məlumat verməli

Testin çətinlik dərəcəsi: orta

İstinad: Azərbaycan Neft Sənayesində Əməyin Mühafizəsinin Vahid İdarəetmə Sistemi. Bakı, 2004

90. Zərərli istehsalat amillərinin təsiri nəticəsində yaranan xəstəliyi:

- A) Peşə xəstəliyi
- B) Sarılıq xəstəliyi
- C) Sətəlcəm xəstəliyi
- D) Şəkər xəstəliyi
- E) Qızılça xəstəliyi

Testin çətinlik dərəcəsi: asan

İstinad: Azərbaycan Neft Sənayesində Əməyin Mühafizəsinin Vahid İdarəetmə Sistemi. Bakı, 2004

91. Hansı hündürlükdən başlayaraq “Yüksəklikdə görülən işlər” anlayışı qüvvəyə minir?

A) 3.0 m

B) 2.5 m

C) 5.0 m

D) 1.8m

E) 2.10 m

Testin çətinlik dərəcəsi: asan

İstinad: Azərbaycan Respublikası Fövqəladə Hallar Nazirliyinin qərarı ilə 2016-cı ildə təsdiq edilib. Hündürlükdə iş zamanı texniki təhlükəsizlik Qaydaları. Bakı, 2016

92. Kollektiv mühafizə vasitələri nədir?

A) Kənar şəxsləri qorumaq üçün tətbiq edilən vasitələr

B) Tək bir adamı qorumaq üçün tətbiq edilən vasitələr

C) Dəzgahları qorumaq üçün tətbiq edilən vasitələr

D) Bütün sex işçilərini qorumaq üçün tətbiq edilən vasitələr

E) İki və ya çox işçini qorumaq üçün tətbiq edilən vasitələr

Testin çətinlik dərəcəsi: asan

İstinad: Azərbaycan Respublikası Əmək Məcəlləsi. Bakı, 1999

93. Təxliyyə (köçürmə) planları hansı binalarda tərtib olunur?

A) 10 nəfərdən çox insan olan

B) 100 nəfərdən çox insan olan

C) Hamısında

D) 17 nəfərdən çox insan olan

E) 27 nəfərdən çox insan olan

Testin çətinlik dərəcəsi: asan

İstinad: Azərbaycan Respublikasında yanğın təhlükəsizliyi qaydaları. Bakı, 2001

94. Yanğınsöndürmə vasitələrindən istifadə qaydalarını kimlər bilməlidirlər?

- A) Sex rəisi
- B) Fəhlələr və aparatçılar
- C) Qulluqçular
- D) Fəhlə və qulluqçuların hamısı
- E) Ustalar və çilingərlər

Testin çətinlik dərəcəsi: orta

İstinad: Azərbaycan Respublikasında yanğın təhlükəsizliyi qaydaları. Bakı, 2001

95. Müəssisədə yanğın təhlükəsizliyi qaydalarına kimlər əməl etməlidir?

- A) Fəhlə və qulluqçuların hamısı
- B) Sex rəisi
- C) Qulluqçular
- D) Fəhlələr və aparatçılar
- E) Ustalar çilingərlər

Testin çətinlik dərəcəsi: asan

İstinad: Azərbaycan Respublikasında yanğın təhlükəsizliyi qaydaları. Bakı, 2001

96. Yanğın təhlükəsizliyinə aid olan normativ sənədlər:

- A) Standartlar, yanğın təhlükəsizliyi normaları, qaydaları və təlimatları
- B) Dövlət Əmək Müfəttişliyi Xidməti haqqında Əsasnamə
- C) Sanitariya-epidemioloji qaydalar haqqında Əsasnamə
- D) Həmkarlar ittifaqının nizamnaməsi
- E) Aktlar, xidməti yazılar və texniki təhlükəsizlik qaydaları

Testin çətinlik dərəcəsi: asan

İstinad: Yanğın təhlükəsizliyi haqqında Azərbaycan Respublikasının Qanunu. Bakı, 1997

97. Məişət və iş otaqlarında hansı elektrik cihazlarından istifadə etmək qadağandır?

- A) Slaydoskopdan, telefondan, printerdən
- B) Kompüterdən, printerdən. Proyektordan
- C) Kompüterdən, telefondan, printerdən, kondisionerdən
- D) Yüksək tezlikli sobadan, elektrik qızdırıcı cihazlardan, elektrik su qəfədanından
- E) Proektordan, kondisionerdən, slaydoskopdan

Testin çətinlik dərəcəsi: orta

İstinad: Azərbaycan Respublikasında yanğın təhlükəsizliyi qaydaları. Bakı, 2001

98. Fövqəladə hal baş verərsə hansı nömrəyə zəng etmək lazımdır?

- A) 112
- B) 104
- C) 102
- D) 103
- E) 101

Testin çətinlik dərəcəsi: çətin

İstinad: Fövqəladə Hallar Nazirliyinin qaynar xətti

99. Binalarda yanğına qarşı nə olmalıdır?

- A) Pilləkan qəfəsində dəmir qapı
- B) Köçürmə sxemləri və işarələri, xəbərdarlıq plakatları, yanğınsöndürmə vasitələri
- C) Təlimatın keçirilməsi üçün xüsusi otaq
- D) Dəhlizdə qumla təchiz edilmiş yanğın lövhəsi
- E) Mərtəbələrdə əlavə nərdivanla

Testin çətinlik dərəcəsi: asan

İstinad: Azərbaycan Respublikasında yanğın təhlükəsizliyi qaydaları. Bakı, 2001

100. Yanğın baş verən zaman ilkin yanğınsöndürmə vasitələrindən kimlər istifadə etməlidir?

- A) Sex rəisi
- B) Növbə rəisi
- C) Fəhlə və qulluqçular
- D) Texnoloq
- E) Yanğın söndürmə komandiri

Testin çətinlik dərəcəsi: orta

İstinad: Azərbaycan Respublikasında yanğın təhlükəsizliyi qaydaları. Bakı, 2001

101. Yanğın aşkar etdikdə nə etməli?

- A) Dərhal bələdiyyəyə xəbər vermək
- B) Dərhal polis mühafizə bölməsinə xəbər vermək
- C) İcra hakimiyyətinə xəbər vermək
- D) Dərhal yanğından mühafizə bölməsinə xəbər vermək
- E) Dərhal əmək müfəttişliyinə xəbər vermək

Testin çətinlik dərəcəsi: çətin

İstinad: Azərbaycan Respublikasında yanğın təhlükəsizliyi qaydaları. Bakı, 2001

102. Fərdi mühafizə vasitələri hansılardır?

- A) Tənəffüs orqanları mühafizə vasitələri, dəri səthi mühafizə vasitələri və tibbi mühafizə vasitələri
- B) Görmək və eşitmək üçün mühafizə vasitələri
- C) Danışmaq üçün mühafizə vasitələri, dəri səthi mühafizə vasitələri
- D) Anlatmaq üçün mühafizə vasitələri, ayaq üçün mühafizə vasitələri
- E) İtdən və ilandan qorunmaq üçün mühafizə vasitələri

Testin çətinlik dərəcəsi: asan

İstinad: Azərbaycan Respublikası Əmək Məcəlləsi. Bakı, 1999