

## Rəis və mühəndis heyəti (Mühafizə sisteminin idarə olunması və nəzarət şöbəsi) üzrə test tapşırıqları

1. Kompüter şəbəkələrinin I inkişaf mərhələsi hansı illəri əhatə edir?

- A) 1955-1965
- B) 1945-1950
- C) 1960-1970
- D) 1950-1960
- E) 1930-1945

Testin çətinlik dərəcəsi: asan

İstinad: M.İ.Məmmədov, M.Ü.Orucova, N.M.Bayramova. Kompüter şəbəkələri. Gəncə, 2014

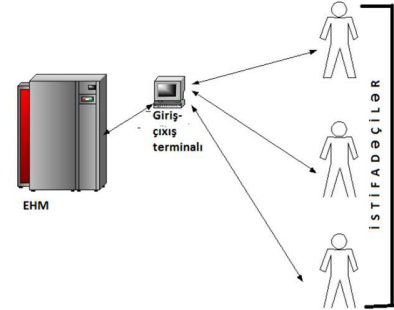
2. Şəkil hansı nəsillə EHM-lə ünsiyyətin paket rejimini göstərir?

- A) II nəsillə
- B) IV nəsillə
- C) III nəsillə
- D) V nəsillə
- E) I nəsillə

Testin çətinlik dərəcəsi: mürəkkəb

İstinad: M.İ.Məmmədov, M.Ü.Orucova, N.M.Bayramova.

Kompüter şəbəkələri. Gəncə, 2014



3. Layihələrin Perspektiv Tədqiqatı Agentliyinin (Advanced Research Projects Agency – ARPA) - ARPANET şəbəkəsinin strukturu necədir?

- 1- Tədqiqat müəssisələrini birləşdirmək, əlaqələndirmək (informasiya təminatı baxımından);
- 2- Tədqiqat müəssisələrini ayrı-ayrı hissələrə bölmək (informasiya təminatı baxımından);
- 3- Kompüter kommunikasiyası sahəsində eksperimentlər aparmaq;
- 4- Nüvə hücumu şəraitində əlaqələrin yaradılması və saxlanması;

- A) 1, 2
- B) 2, 4
- C) 1, 2, 3
- D) 1, 3, 4
- E) 2, 3, 4

Testin çətinlik dərəcəsi: mürəkkəb

İstinad: M.İ.Məmmədov, M.Ü.Orucova, N.M.Bayramova. Kompüter şəbəkələri. Gəncə, 2014

4. Şəbəkə [Network; Сеть] nədir?

- A) İnformasiya mübadiləsi və resurslardan birgə istifadə məqsədilə hər hansı üsulla birləşdirilmiş kompüterlər və ya başqa qurğular qrupudur
- B) İnformasiya mübadiləsi və resurslardan birgə istifadə məqsədilə hər hansı üsulla birləşdirilmiş obyektlər və ya başqa sahələr qrupudur
- C) İnformasiya mübadiləsi və resurslardan birgə istifadədir
- D) Kompüterlər və periferiya qurğularından birgə istifadədir
- E) İstənilən üsulla birləşdirilmiş obyektlər və ya sahələrdir

Testin çətinlik dərəcəsi: asan

İstinad: M.İ.Məmmədov, M.Ü.Orucova, N.M.Bayramova. Kompüter şəbəkələri. Gəncə, 2014

5. Şəbəkə resurslarına nə daxildir? Tam düzgün cavab variantını seçin.

- 1- Şəbəkədə birgə istifadə olunan proqramlar, fayllar;
- 2- Şəbəkədə birgə istifadə olunan printerlər və başqa periferiya qurğuları;
- 3- Kompüterlər, printerlər və digər periferiya qurğuları;

- A) 2, 3
- B) 1, 3
- C) 1, 2
- D) 1
- E) 3

Testin çətinlik dərəcəsi: asan

İstinad: M.İ.Məmmədov, M.Ü.Orucova, N.M.Bayramova. Kompüter şəbəkələri. Gəncə, 2014

6. Telekommunikasiya vasitələrinə aid olmayanları göstərin.

- A) Kabellər
- B) Printerlər
- C) Şəbəkə adapterləri
- D) Modemlər
- E) Marşuritizatorlar

Testin çətinlik dərəcəsi: asan

İstinad: M.İ.Məmmədov, M.Ü.Orucova, N.M.Bayramova. Kompüter şəbəkələri. Gəncə, 2014

7. Kompüterlərin şəbəkə şəklində birləşdirilməsinin hansı əsas səbəbləri vardır?

- 1- İstifadəçilər arasında informasiya mübadiləsinin sürətləndirilməsi;
- 2- İş yerini tərk etmədən məlumatların (e-mail və s.) qəbulu və ötürülməsi;
- 3- Eyni proqram təminatı altında işləyən eyni firmanın istehsalı olan kompüterlər arasında informasiya mübadiləsinin mümkünlüyü;
- 4- Lazımi informasiyanın dünyanın istənilən nöqtəsindən ani alınmasının mümkünlüyü;
- 5- Müxtəlif proqram təminatı altında işləyən müxtəlif firmaların istehsalı olan kompüterlər arasında informasiya mübadiləsinin mümkünlüyü;

- A) 1, 2, 3, 5
- B) 2, 3, 4, 5
- C) 1, 3, 4, 5
- D) 1, 2, 4, 5
- E) 1, 3, 5

Testin çətinlik dərəcəsi: mürəkkəb

İstinad: M.İ.Məmmədov, M.Ü.Orucova, N.M.Bayramova. Kompüter şəbəkələri. Gəncə, 2014

8. Kompüter şəbəkələrini hansı əlamətlərinə görə bir-birindən fərqləndirmək düzgün deyildir?

- A) Yaradıldığı əraziyə görə
- B) Ötürülən informasiyanın növünə görə

- C) Xüsusi istiqamətli problemlərin həllinə görə (xüsusi şəbəkələr)
- D) İnformasiyanın ötürülməsi sürətinə görə
- E) İnformasiyanın ötürüldüyü mühitin növünə görə

Testin çətinlik dərəcəsi: orta

İstinad: M.İ.Məmmədov, M.Ü.Orucova, N.M.Bayramova. Kompüter şəbəkələri. Gəncə, 2014

9. Kompüterlərarası informasiyanın ötürülməsi sürətinin vahidini göstərin.

- A) bod(Mbayt/san)
- B) bod(bit/msan)
- C) bod(Kbayt/san)
- D) bod(bayt/san)
- E) bod (bit/san)

Testin çətinlik dərəcəsi: asan

İstinad: M.İ.Məmmədov, M.Ü.Orucova, N.M.Bayramova. Kompüter şəbəkələri. Gəncə, 2014

10. Bunlardan hansı müasir şəbəkələri təsnifatlandırmaq üçün meyar deyildir?

- A) Kompüterlər arasındakı məsafəyə görə
- B) Təyinatına görə
- C) Xərclərə görə
- D) Topologiyaya görə
- E) Xidmətlərin sayına görə

Testin çətinlik dərəcəsi: asan

İstinad: M.İ.Məmmədov, M.Ü.Orucova, N.M.Bayramova. Kompüter şəbəkələri. Gəncə, 2014

11. Lokal şəbəkələri təsnifatlandırın.

- 1- Lokal şəbəkələrdə kompüterlərarası məsafə qısa olur;
- 2- Lokal şəbəkələrdə adətən mübadilə sürəti 1-dən 10-a və daha çox Mbit/s olan sürətli rabitə xətləri ilə əlaqələndirilir;
- 3- Lokal kompüter şəbəkələri hər hansı bir təşkilat (müəssisə) daxilində fəaliyyət göstərir;
- 4- Lokal şəbəkələr məsafədən asılı olaraq şəhər, regional, milli və transmilli olur;

- A) 1, 2, 4
- B) 1, 2, 3
- C) 2, 3, 4
- D) 1, 4
- E) 3, 4

Testin çətinlik dərəcəsi: asan

İstinad: M.İ.Məmmədov, M.Ü.Orucova, N.M.Bayramova. Kompüter şəbəkələri. Gəncə, 2014

12. Rabitə kanallarının xarakterinə görə şəbəkələr hansı növlərə ayrılır?

- 1- Naqilli;
- 2- Optik nüvəli;
- 3- Optik lifli;
- 4- İnfraqırmızı;
- 5- Radiodalğalı;

6- Peyk-kanallı;

- A) 1, 3, 4, 5, 6
- B) 2, 3, 4, 5, 6
- C) 1, 2, 3, 6
- D) 1, 2, 4, 5, 6
- E) 1, 2, 4, 6

Testin çətinlik dərəcəsi: orta

İstinad: M.İ.Məmmədov, M.Ü.Orucova, N.M.Bayramova. Kompüter şəbəkələri. Gəncə, 2014

13. Lokal şəbəkələri bir-birindən əsaslı fərqlənən hansı siniflərə ayırırlar? Tam düzgün cavabı qeyd edin.

- 1- Birranqlı (eyni hüquqlu);
- 2- İkiranqlı (müxtəlif hüquqlu);
- 3- İyerarxik (müxtəlif rənqlı kompüterlərin şəbəkəsi);

- A) 1, 2
- B) 2, 3
- C) 3
- D) 1, 3
- E) 2

Testin çətinlik dərəcəsi: asan

İstinad: M.İ.Məmmədov, M.Ü.Orucova, N.M.Bayramova. Kompüter şəbəkələri. Gəncə, 2014

14. Birranqlı şəbəkələrin çatışmayan cəhətlərini göstərin.

- A) Qurulması və sazlanmasının asanlığı
- B) Şəbəkənin idarə olunması və verilənlərə daxil olmanın mərkəzləşdirilməsi imkanlarının olmaması
- C) Ayrı-ayrı kompüterlərin və onların resurslarının bir-birindən asılı olmaması
- D) İstifadəçinin öz kompüterinin resurslarına nəzarət edə bilməsi imkanının olması
- E) Daimi olaraq şəbəkə inzibatçısının iştirakı tələbinin olmaması

Testin çətinlik dərəcəsi: mürəkkəb

İstinad: M.İ.Məmmədov, M.Ü.Orucova, N.M.Bayramova. Kompüter şəbəkələri. Gəncə, 2014

15. Lokal kompüter şəbəkələri istifadəsinə görə necə təsnif olunur? Düzgün olmayan cavabı göstərin.

- A) Bloklı şəbəkələr
- B) Terminallı şəbəkələr
- C) İstehsal sahələrinin və təşkilatların idarə olunması üçün yaradılmış şəbəkələr
- D) Avtomatlaşdırma və layihələndirmə sistemlərini birləşdirən şəbəkələr
- E) Paylanmış kompüter sistemlərinin bazasında yaradılmış şəbəkələr

Testin çətinlik dərəcəsi: mürəkkəb

İstinad: M.İ.Məmmədov, M.Ü.Orucova, N.M.Bayramova. Kompüter şəbəkələri. Gəncə, 2014

16. Topologiyasına (qoşulma sxemi) görə lokal şəbəkələr hansı növlərə ayrılır?

- 1- Halqavari;
- 2- Ulduzvari;
- 3- Budaqvari;
- 4- Şin tipli;
- 5- Hibrid;

- A) 1, 2, 3, 4
- B) 1, 2, 3, 5
- C) 1, 3, 4, 5
- D) 2, 3, 4, 5
- E) 1, 2, 4, 5

Testin çətinlik dərəcəsi: orta

İstinad: M.İ.Məmmədov, M.Ü.Orucova, N.M.Bayramova. Kompüter şəbəkələri. Gəncə, 2014

17. Yüksək sürətli şəbəkələr hansı sürətə malik olurlar?

- A) 200 Mbit/s-dən yuxarı
- B) 900 Mbit/s-yə qədər
- C) 100 Mbit/s-dən yuxarı
- D) 100 Mbit/s-yə qədər
- E) 10 Mbit/s-yə qədər

Testin çətinlik dərəcəsi: asan

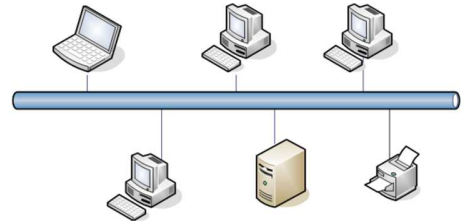
İstinad: M.İ.Məmmədov, M.Ü.Orucova, N.M.Bayramova. Kompüter şəbəkələri. Gəncə, 2014

18. Şəkil lokal şəbəkənin hansı topologiyasına aiddir?

- A) Hibrid
- B) Şin
- C) Ulduzvari
- D) Halqavari
- E) Ağacvari

Testin çətinlik dərəcəsi: asan

İstinad: M.İ.Məmmədov, M.Ü.Orucova, N.M.Bayramova. Kompüter şəbəkələri. Gəncə, 2014



19. Lokal şəbəkənin üstünlüyünə aid olmayanı göstərin.

- 1- Hər hansı bir kompüterin sıradan çıxması şəbəkənin işinə təsir etmir;
- 2- Hər bir kompüter yalnız qonşu kompüterlə birbaşa bağlıdır;
- 3- Şəbəkəyə yeni kompüterlərin daxil edilməsi asandır;
- 4- Şəbəkə kartları (adapterləri) ucuzdur;

- A) 1, 2, 3
- B) 2, 3, 4
- C) 1, 2
- D) 1, 3, 4
- E) 2, 4

Testin çətinlik dərəcəsi: asan

İstinad: M.İ.Məmmədov, M.Ü.Orucova, N.M.Bayramova. Kompüter şəbəkələri. Gəncə, 2014

20. Halqavari topologiyalı lokal şəbəkələr hansı standart əsasında qurulurlar?

- A) IEEE 802.7
- B) IEEE 802.1
- C) IEEE 802.5
- D) IEEE 802.3
- E) IEEE 802.2

Testin çətinlik dərəcəsi: mürəkkəb

İstinad: M.İ.Məmmədov, M.Ü.Orucova, N.M.Bayramova. Kompüter şəbəkələri. Gəncə, 2014

21. Lokal Kompüter Şəbəkələrində rabitə kanalı kimi, əsasən, nələrdən istifadə olunur?

- 1- Koaksial kabellərdən;
- 2- Çarpaz cütlü çoxnaqilli kabellərdən;
- 3- Çoxkanallı optik lifli kabellərdən;
- 4- Telekanallardan;
- 5- Radiokanallardan;

- A) 1, 2, 3, 5
- B) 2, 3, 4, 5
- C) 1, 3, 4, 5
- D) 1, 4, 5
- E) 3, 4, 5

Testin çətinlik dərəcəsi: orta

İstinad: M.İ.Məmmədov, M.Ü.Orucova, N.M.Bayramova. Kompüter şəbəkələri. Gəncə, 2014

22. İncə koaksial kabellər necə markalanır?

- A) RG-6
- B) RG-59
- C) RG-8
- D) RG-58
- E) RG-11

Testin çətinlik dərəcəsi: orta

İstinad: M.İ.Məmmədov, M.Ü.Orucova, N.M.Bayramova. Kompüter şəbəkələri. Gəncə, 2014

23. Koaksial kabellərin spesifikasiyası hansı standarta müvafiq verilir?

- A) MİL-10
- B) IEEE 802.0
- C) İSO
- D) MİL-11
- E) MİL-17

Testin çətinlik dərəcəsi: mürəkkəb

İstinad: M.İ.Məmmədov, M.Ü.Orucova, N.M.Bayramova. Kompüter şəbəkələri. Gəncə, 2014

24. Burulmuş cütlü kabellərindən olan UTP və STP kabelləri bir-birindən nə ilə fərqlənir?

- A) UTP kabellərinin STP-yə nisbətən bahadır

- B) UTP ekranlaşdırılmış, STP isə ekranlaşdırılmamışdır
- C) UTP ekranlaşdırılmamış, STP isə ekranlaşdırılmışdır
- D) UTP kabellərində informasiyanın ötürülmə sürəti STP-yə nisbətən çoxdur
- E) UTP kabelləri STP-dən fərqli olaraq Ethernet 10/100 BASE-T şəbəkələrində istifadə olunur

Testin çətinlik dərəcəsi: asan

İstinad: M.İ.Məmmədov, M.Ü.Orucova, N.M.Bayramova. Kompüter şəbəkələri. Gəncə, 2014

25. Shielded Twisted Pair –STP necə adlanır?

- A) Qalın koaksial kabel
- B) Koaksial kabellər
- C) Qorunmayan Örtüksüz Dolanmış Cüt
- D) Dolanmış cütlü kabellər
- E) Qorunan Örtüklü Dolanmış Cüt

Testin çətinlik dərəcəsi: orta

İstinad: M.İ.Məmmədov, M.Ü.Orucova, N.M.Bayramova. Kompüter şəbəkələri. Gəncə, 2014

26. Optik (fiberoptik) kabellər vasitəsilə informasiya hansı şəkildə ötürülür?

- A) Səs dalğaları şəklində
- B) Işıq dalğaları şəklində
- C) İmpuls şəklində
- D) Işıq zərrəcikləri şəklində
- E) Sinyal şəklində

Testin çətinlik dərəcəsi: orta

İstinad: M.İ.Məmmədov, M.Ü.Orucova, N.M.Bayramova. Kompüter şəbəkələri. Gəncə, 2014

27. İnformasiyanın ötürülməsi prosesinə aid olmayanı göstərin.

- A) Qəbuledicidə qəbul edilən signal deşifrə olunmadan qəbul edilən xəbərə çevrilir
- B) İnformasiya hər hansı informasiya mənbəyindən informasiya qəbuledicisinə onlar arasındakı rabitə kanalı vasitəsilə xəbər formasında ötürülür
- C) Mənbə ötürülən xəbəri göndərir, hansı ki, ötürülən signala kodlanır
- D) Ötürülən signal rabitə kanalı vasitəsilə göndərilir
- E) Qəbuledicidə qəbul edilən signal deşifrə olunur və qəbul edilən xəbərə çevrilir

Testin çətinlik dərəcəsi: asan

İstinad: N.Allahverdiyeva, M.Namazov. Kompüter və informasiya-kommunikasiya texnologiyaları. Bakı, 2012

28. 1 Zettabayt(Zbayt)=... bayt?

- A)  $2^{40}$
- B)  $2^{80}$
- C)  $2^{60}$
- D)  $2^{70}$
- E)  $2^{30}$

Testin çətinlik dərəcəsi: asan

İstinad: N.Allahverdiyeva, M.Namazov. Kompüter və informasiya-kommunikasiya texnologiyaları. Bakı, 2012

29. İnformasiyanın xüsusiyyətlərinə aid olmayanı göstərin.

- A) Doğruluq
- B) Düşündürən
- C) Tamlıq
- D) Anlaşılanlıq
- E) Əlçatılan olma

Testin çətinlik dərəcəsi: asan

İstinad: N.Allahverdiyeva, M.Namazov. Kompüter və informasiya-kommunikasiya texnologiyaları. Bakı, 2012

30. İnformasiya ehtiyatlarına aid olmayanı göstərin.

- A) Kitablar
- B) Texniki vasitələr
- C) Məqalələr
- D) Elmi-tədqiqat və təcrübə-konstruktor sənədləri
- E) Texniki tərcümələr

Testin çətinlik dərəcəsi: asan

İstinad: N.Allahverdiyeva, M.Namazov. Kompüter və informasiya-kommunikasiya texnologiyaları. Bakı, 2012

31. Proqram nədir?

- A) Verilənlərin emalıdır
- B) Əmrlər ardıcılığıdır
- C) Operatorlar toplusudur



D) Məsələnin həll alqoritminin insanın anladığı dildə yazılmış əmrlər və ya operatorlar ardıcılığıdır

E) Məsələnin həll alqoritminin kompüterin anladığı dildə yazılmış əmrlər və ya operatorlar ardıcılığıdır

Testin çətinlik dərəcəsi: asan

İstinad: İ.Musayev, M.Əlizadə. İnformatikanın əsasları. Bakı, 2014

32. Proqramlararası interfeys dedikdə, nə nəzərdə tutulur?

A) Proqram təminatının istifadəçi sayının artırılması

B) Proqram təminatının bir-biri ilə əlaqəsi olmadan bir neçə səviyyədə paylanması

C) Proqram təminatının bir-biri ilə əlaqəli olan bir neçə səviyyədə paylanması

D) Proqram təminatının təhlükəsizliyinin təmin edilməsi

E) Proqram təminatının düzgün istifadəsi

Testin çətinlik dərəcəsi: mürəkkəb

İstinad: İ.Musayev, M.Əlizadə. İnformatikanın əsasları. Bakı, 2014

33. Proqram təminatının hansı səviyyələri mövcuddur?

1- Baza səviyyəsi;

2- Sistem səviyyəsi;

3- İstifadəçi səviyyəsi;

4- Xidmətedici səviyyə;

5- Tətbiqi səviyyə;

A) 1, 2, 4, 5

B) 2, 3, 4, 5

C) 1, 3, 4, 5

D) 1, 2, 3, 5

E) 2, 3, 4

Testin çətinlik dərəcəsi: mürəkkəb

İstinad: İ.Musayev, M.Əlizadə. İnformatikanın əsasları. Bakı, 2014

34. Xidmətedici proqram vasitələrinin təsnifatı:

1- Fayllar dispetçeri;

2- Sistem proqram vasitələri;

3- Verilənlərin sıxılması vasitələri;

4- Diaqnostika vasitələri;

5- Proqramların qurulması vasitələri;

6- Kommunikasiya vasitələri;

A) 2, 3, 4, 5, 6

B) 1, 2, 3, 4, 5

C) 1, 2, 4, 5, 6

D) 1, 2, 3, 4, 6

E) 1, 3, 4, 5, 6

Testin çətinlik dərəcəsi: asan

İstinad: İ.Musayev, M.Əlizadə. İnformatikanın əsasları. Bakı, 2014

35. Tətbiqi proqram təminatına aid olmayanı göstərin.

A) Mətn redaktorları

- B) Kompüter təhlükəsizliyi vasitələri
- C) Mətn prosessorları
- D) Qrafik redaktorlar
- E) Verilənlər bazasının idarəedilməsi sistemləri (VBİS-lər)

Testin çətinlik dərəcəsi: asan

İstinad: İ.Musayev, M.Əlizadə. İnformatikanın əsasları. Bakı, 2014

36.. Verilənlər bazasının(VB) idarəedilməsi sistemlərinin (VBİS-lər) əsas funksiyalarını göstərin

- 1- Boş VB strukturlarının yaradılması;
- 2- Sistemlərarası əlaqənin təmin edilməsi;
- 3- Verilənlərin strukturlara doldurulması və digər bazalarda olan cədvəllərdən verilənlərin idxal edilməsi vasitələrinin mövcud olması;
- 4- Verilənlərə müraciət imkanı və axtarış və filtrasiya vasitələrinin mövcud olması;

- A) 1, 2, 3
- B) 2, 3, 4
- C) 2, 4
- D) 1, 2
- E) 1, 3, 4

Testin çətinlik dərəcəsi: mürəkkəb

İstinad: İ.Musayev, M.Əlizadə. İnformatikanın əsasları. Bakı, 2014

37. Əməliyyat sistemi (ƏS) deyildir:

- A) Windows 9x/ME
- B) Apple
- C) Linux
- D) Windows NT/2000/XP
- E) UNIX

Testin çətinlik dərəcəsi: asan

İstinad: İ.Musayev, M.Əlizadə. İnformatikanın əsasları. Bakı, 2014

38. Əməliyyat sistemləri (ƏS) hansı funksiyaları icra edir?

- 1- Fayl sisteminin idarəedilməsi;
- 2- Əmr prosessoru;
- 3- Qurğu drayverləri;
- 4- Tətbiqi proqramlar;
- 5- Plug and Play;
- 6- Qrafik interfeys;

- A) 1, 2, 3, 4, 5
- B) 2, 3, 4, 5, 6
- C) 1, 2, 4, 5, 6
- D) 1, 2, 3, 4, 6
- E) 1, 2, 3, 5, 6

Testin çətinlik dərəcəsi: asan

İstinad: İ.Musayev, M.Əlizadə. İnformatikanın əsasları. Bakı, 2014

39. Şəbəkə proqram təminatının funksiyası nədən ibarətdir?

- A) Şəbəkə resurslarını idarə edir
- B) Tətbiqi proqram paketi yaradır
- C) İnterfeysin imkanlarını genişləndirir
- D) Yeni proqram vasitələri yaradır
- E) Sistemlərarası əlaqə yaradır

Testin çətinlik dərəcəsi: asan

İstinad: M.İ.Məmmədov, M.Ü.Orucova, N.M.Bayramova. Kompüter şəbəkələri. Gəncə, 2014

40. Mətn fayllarının tipini göstərin.

- A) bmp, gif, ipg
- B) bas, pas
- C) wav, mid
- D) txt, doc
- E) exe, com

Testin çətinlik dərəcəsi: asan

İstinad: İ.Musayev, M.Əlizadə. İnformatikanın əsasları. Bakı, 2014

41. Fayl üzərində hansı əməllər icra edilmir?

- A) Üzköçürmə (faylın nüsxəsi başqa kataloqa yerləşdirilir)
- B) Kodlaşdırma (fayldakı məlumatları şifrələmə)
- C) Yerdəyişmə (faylın özü başqa kataloqa yerləşdirilir)
- D) Silmə (faylın kataloqdan silinməsi)
- E) Addəyişmə (faylın adı dəyişdirilir)

Testin çətinlik dərəcəsi: asan

İstinad: İ.Musayev, M.Əlizadə. İnformatikanın əsasları. Bakı, 2014

42. Kompüter disklərinin formatlanmasının hansı növləri vardır? Tam düzgün cavab variantını göstərin.

- 1- Tam formatlaşdırma;
- 2- Məntiqi formatlaşdırma;
- 3- Cəld formatlaşdırma;

- A) 1, 3
- B) 1, 2
- C) 2, 3
- D) 3
- E) 2

Testin çətinlik dərəcəsi: asan

İstinad: İ.Musayev, M.Əlizadə. İnformatikanın əsasları. Bakı, 2014

43. İnternetin xidmət protokolları hansılardır?

- 1- HTTP;
- 2- POP3;
- 3- FTP;

- 4- IP;  
5- TCP;  
A) 1, 2, 4  
B) 2, 3, 4  
C) 1, 2, 3  
D) 1, 2, 5  
E) 3, 4, 5

Testin çətinlik dərəcəsi: asan

İstinad: M.İ.Məmmədov, M.Ü.Orucova, N.M.Bayramova. Kompüter şəbəkələri. Gəncə, 2014

44. Şəbəkə resurslarını təqdim edən kompüter necə adlanır?

- A) Əsas kompüter  
B) Super kompüter  
C) Domen  
D) İşçi stansiya  
E) Server

Testin çətinlik dərəcəsi: asan

İstinad: M.İ.Məmmədov, M.Ü.Orucova, N.M.Bayramova. Kompüter şəbəkələri. Gəncə, 2014

45. Bir-birinə bağlı olan fayllar sistemi necə adlanır?

- A) Fayllar çoxluğu  
B) Verilənlər bazası  
C) Qovluq  
D) Çoxluq  
E) Fayllar sistemi

Testin çətinlik dərəcəsi: asan

İstinad: İ.Musayev, M.Əlizadə. İnformatikanın əsasları. Bakı, 2014

46. Elektron poçtda informasiyanı qəbul edən protokol necə adlanır?

- A) IP/TCP  
B) POP3  
C) TCP  
D) SMIP  
E) http

Testin çətinlik dərəcəsi: orta

İstinad: M.İ.Məmmədov, M.Ü.Orucova, N.M.Bayramova. Kompüter şəbəkələri. Gəncə, 2014

47. İnternetin xidmət protokolu aşağıdakılardan hansıdır?

- A) Url  
B) HTTP  
C) TCP/IP  
D) DNS

E) TCP

Testin çətinlik dərəcəsi: asan

İstinad: M.İ.Məmmədov, M.Ü.Orucova, N.M.Bayramova. Kompüter şəbəkələri. Gəncə, 2014

48. Kompüter sisteminin əsasını nə təşkil edir?

A) Standart və mürəkkəb proqram

B) Tətbiqi və mətn proqramı

C) Proqram və aparat təminatı

D) Texniki və sistem proqramı

E) Tətbiqi və sistem proqramı

Testin çətinlik dərəcəsi: asan

İstinad: İ.Musayev, M.Əlizadə. İnformatikanın əsasları. Bakı, 2014

49. Əməliyyat sistemlərini göstərin:

A) OS/2, UNIX, MS DOS, Access

B) OS/2, UNIX, MS DOS, Windows vista

C) OS/2, UNIX, MS Office, Windows vista

D) OS/2, UNIX, MS DOS, Android

E) OS/2, UNIX, MS DOS, Word

Testin çətinlik dərəcəsi: asan

İstinad: İ.Musayev, M.Əlizadə. İnformatikanın əsasları. Bakı, 2014

50. İş üsuluna görə proqram təminatı hansı kateqoriyalara bölünür?

A) Şəbəkə sistemi və proqramları

B) Köməkçi proqramlar, qeyri-rezident, rezident

C) Xidmət proqramı, qeyri-rezident, rezident

D) Sistem proqramları, qeyri-rezident, rezident

E) Şəbəkə sistemi və rezident

Testin çətinlik dərəcəsi: orta

İstinad: İ.Musayev, M.Əlizadə. İnformatikanın əsasları. Bakı, 2014

51. Proqram təminatı kompüter sistemində hansı terminlə işlədilir?

A) Hardware

B) OLE

C) Software

D) Wysiwyg

E) Wave-file

Testin çətinlik dərəcəsi: asan

İstinad: İ.Musayev, M.Əlizadə. İnformatikanın əsasları. Bakı, 2014

52. Örtük proqram nədir?

A) DOS üzərində qurulmuş proqram

B) Xüsusi nəzarət proqramı

- C) Kompüter diaqnostika proqramı
- D) Antivirus proqramı
- E) Şəbəkə proqramı

Testin çətinlik dərəcəsi: asan

İstinad: İ.Musayev, M.Əlizadə. İnformatikanın əsasları. Bakı, 2014

53. Drayverlər proqram təminatının hansı növünə aid edilir?

- A) İdarəetmə proqram paketi
- B) Xüsusi proqram təminatı
- C) Köməkçi proqram təminatı
- D) Sistem proqram təminatı
- E) Tətbiqi proqram təminatı

Testin çətinlik dərəcəsi: asan

İstinad: İ.Musayev, M.Əlizadə. İnformatikanın əsasları. Bakı, 2014

54. İnformasiya həcmi necə ölçülür?

- A) Xəbərin yükü ilə
- B) İşarələrin sayına görə
- C) Sözlərin sayına görə
- D) Cümlələrin sayına görə
- E) Təsvirlərin həcminə görə

Testin çətinlik dərəcəsi: orta

İstinad: N.Allahverdiyeva, M.Namazov. Kompüter və informasiya-kommunikasiya texnologiyaları. Bakı, 2012

55. ASII nədir?

- A) Azərbaycan kodlaşdırma sistemi
- B) Alqoritm növü
- C) Keyfiyyət standartı
- D) Proqramlaşdırma dili
- E) Kodlaşdırma sistemi

Testin çətinlik dərəcəsi: mürəkkəb

İstinad: N.Allahverdiyeva, M.Namazov. Kompüter və informasiya-kommunikasiya texnologiyaları. Bakı, 2012

56. Web səhifəyə baxmaq üçün hansı xüsusi proqram istifadə olunur?

- A) Server
- B) Brauzer
- C) Marşrutlama
- D) Şəbəkə proqramı
- E) Struktur proqram

Testin çətinlik dərəcəsi: asan

İstinad: N.Allahverdiyeva, M.Namazov. Kompüter və informasiya-kommunikasiya texnologiyaları. Bakı, 2012

57. QOST 28470-90-a əsasən hesablama texnikası vasitələrinə texniki xidməti hansı növlərə ayırmaq olar? Düzgün olmayan cavabı göstərin.

- A) Planlaşdırılmış
- B) Dövri
- C) Dövri nəzarətlə
- D) Aylıq nəzarətlə
- E) Fasiləsiz nəzarətlə

Testin çətinlik dərəcəsi: asan

İstinad: М.Д.Логинов, Т.А.Логинова. Техническое обслуживание средств вычислительной техники. Москва, 2010

58. Hesablama texnikası vasitələrinə kompleks mərkəzləşdirilmiş texniki xidməti necə təsvir etmək olar?

- 1- Fərdi;
- 2- Qruplaşdırılmış;
- 3- Rüblik xidmət;
- 4- Mərkəzləşdirilmiş xidmət;

- A) 1, 2, 4
- B) 2, 3, 4
- C) 1, 3
- D) 1, 2, 3
- E) 2, 3

Testin çətinlik dərəcəsi: orta

İstinad: М.Д.Логинов, Т.А.Логинова. Техническое обслуживание средств вычислительной техники. Москва, 2010

59. Hal-hazırda hesablama texnikası vasitələrinə standart profilaktik xidməti bölmək olar:

- 1- Həftəlik profilaktika;
- 2- Gündəlik profilaktika;
- 3- Aylıq profilaktika;
- 4- Rüblik profilaktika;
- 5- Yarımillik profilaktika;
- 6- İllik profilaktika;

- A) 1, 2, 3, 4, 5
- B) 2, 3, 4, 5, 6
- C) 1, 3, 4, 5, 6
- D) 1, 2, 3, 5, 6
- E) 3, 4, 5, 6

Testin çətinlik dərəcəsi: asan

İstinad: М.Д.Логинов, Т.А.Логинова. Техническое обслуживание средств вычислительной техники. Москва, 2010

60. Aktiv profilaktika zamanı nələri etmək lazımdır?

- 1- Bütün antivirus bazalarını yeniləmək;
- 2- Videoadapterlərin, səs kartlarının, modemlərin və digər qurğuların drayverlərini yeniləmək;
- 3- Şəbəkə brauzerlərinin proqram təminatını yenidən yazmaq;
- 4- Əməliyyat sisteminin yükləyici diskini yenidən yaratmaq;

- A) 1, 2, 3
- B) 2, 3, 4
- C) 1, 2, 4
- D) 3, 4
- E) 2, 3

Testin çətinlik dərəcəsi: asan

İstinad: М.Д.Логинов, Т.А.Логинова. Техническое обслуживание средств вычислительной техники. Москва, 2010

61. Hesablama texnikası vasitələrinin passiv profilaktikası zamanı nələrə fikir vermək lazımdır? Düzgün olmayan cavabı göstərin.

- A) Otağın temperaturu və nəmliyinin sabit saxlanılmasına
- B) Elektrostatik gərginlikdən qorunmasına
- C) Müxtəlif cür şüalanmalardan qorunmasına
- D) Qida blokunun təmir edilməsinə
- E) Lokal şəbəkə elementlərinin qaydada saxlanılmasına

Testin çətinlik dərəcəsi: asan

İstinad: М.Д.Логинов, Т.А.Логинова. Техническое обслуживание средств вычислительной техники. Москва, 2010

62. QOST 28470-90-a əsasən hesablama texnikası vasitələrinin təmiri bölünür:

- 1- Cari;
- 2- Rüblük;
- 3- Orta;
- 4- Əsaslı;

- A) 1, 2, 3
- B) 1, 3, 4
- C) 2, 3
- D) 1, 2
- E) 2, 3, 4

Testin çətinlik dərəcəsi: orta

İstinad: М.Д.Логинов, Т.А.Логинова. Техническое обслуживание средств вычислительной техники. Москва, 2010

63. Rəqəmli multimetrlin funksiyalarına aid olmayanı göstərin:

- A) Sabit və ya dəyişən cərəyan gərginliyinin ölçülməsi
- B) Cərəyan şiddətinin ölçülməsi
- C) Elektrik müqavimətinin ölçülməsi
- D) Elektrik yükünün ölçülməsi
- E) Elektrik tutumunun ölçülməsi

Testin çətinlik dərəcəsi: orta

İstinad: М.Д.Логинов, Т.А.Логинова. Техническое обслуживание средств вычислительной техники. Москва, 2010

64. Elektron qurğularda çatışmazlıq hansı xarakterdə ola bilər?

- 1- Təsadüfi səhvlər;
- 2- Periodik səhvlər;
- 3- Parametrlərin dəyişməsi;



4- Parametrlərin pisləşməsi;

A) 1, 2, 4

B) 1, 3

C) 2, 3, 4

D) 1, 3, 4

E) 3, 4

Testin çətinlik dərəcəsi: orta

İstinad: М.Д.Логинов, Т.А.Логинова. Техническое обслуживание средств вычислительной техники. Москва, 2010

65. Power-On self test (POST) prosedurunda çatışmazlıq, adətən hansı indikasiya üsulları vasitəsilə biruzə verir?

1- Ekranın göyərməsi;

2- Səs siqnalı;

3- Mətn məlumatı ekrana çıxır;

4- Giriş-çıxış kodunun onaltılıq kod səhvləri;

A) 1, 3

B) 1, 2, 3

C) 1, 3, 4

D) 2, 3, 4

E) 1, 2, 4

Testin çətinlik dərəcəsi: orta

İstinad: М.Д.Логинов, Т.А.Логинова. Техническое обслуживание средств вычислительной техники. Москва, 2010

66. Təhlükəsizlik sisteminin tiplərini göstərin:

1- Təhlükəsizlik siqnalizasiya sistemləri;

2- Yanğın və təhlükəsizlik həyəcanı;

3- Videomüşahidə sistemləri;

4- Giriş nəzarət sistemləri;

5- Təhlükəsizlik həyəcanlandırma sistemləri;

6- Təhlükəsizlik işıqlandırma sistemləri;

A) 1, 2, 3, 4, 6

B) 2, 3, 4, 5, 6

C) 1, 3, 4, 5, 6

D) 1, 4, 5, 6

E) 1, 2, 3, 4, 5

Testin çətinlik dərəcəsi: orta

İstinad: Р.Г.Магауенов. Системы охранной сигнализации. Основы теории и принципы построения. Москва, 2004

67. Yer və təyinatından asılı olaraq detektorlar olurlar:

1- İnfraqırmızı hərəkət detektoru;

2- Maqnit-kontaktlı detektor;

3- Seysmik və ya vibrasiya detektoru;

4- Ultrabənövşəyi hissetmə detektoru;

5- Ərazi siqnalizasiya detektoru;

- A) 1, 2, 3, 4
- B) 1, 2, 3, 5
- C) 2, 3, 4, 5
- D) 1, 2, 4, 5
- E) 1, 4, 5

Testin çətinlik dərəcəsi: mürəkkəb

İstinad: P.Г.Магауенов. Системы охранной сигнализации. Основы теории и принципы построения. Москва, 2004

68. Təhlükəsizlik vasitələrinin təsnifatına aid olmayanı göstərin:

- A) Təhlükəsizlik həyəcanı
- B) Təhlükəsizlik televiziyası
- C) Təhlükəsizlik işıqlandırması
- D) Təhlükəsizlik radiosu
- E) Mühəndis-texniki qorunması

Testin çətinlik dərəcəsi: mürəkkəb

İstinad: P.Г.Магауенов. Системы охранной сигнализации. Основы теории и принципы построения. Москва, 2004

69. Hansı əsas funksional sistemlər videokamera konstruksiyasında fərqlənə bilər? Düzgün olmayan cavabı göstərin.

- A) Avtomatik diapazonlu meyletmə
- B) Işıq siqnal çeviricisi
- C) Sinxronizasiya
- D) Gücləndirmənin avtomatik tənzimlənməsi
- E) Aşağı işıq səviyyələrində çəkiliş

Testin çətinlik dərəcəsi: mürəkkəb

İstinad: P.Г.Магауенов. Системы охранной сигнализации. Основы теории и принципы построения. Москва, 2004

70. IP-kamera qurğusuna daxil deyildir:

- A) Videoprosessor
- B) Kompresor
- C) So-prosessor
- D) Mərkəzi prosessor
- E) Flash-yaddaş

Testin çətinlik dərəcəsi: mürəkkəb

İstinad: P.Г.Магауенов. Системы охранной сигнализации. Основы теории и принципы построения. Москва, 2004

71. Siqnal ötürmə üsullarını göstərin:

- 1- Radio ötürücü;
- 2- Avtomatik zəngetmə;

3- GSM modulunun köməyi ilə;

4- Tele ötürücü;

5- İnternet;

A) 1, 2, 3, 4

B) 2, 3, 4, 5

C) 1, 3, 4, 5

D) 1, 2, 3, 5

E) 1, 3, 5

Testin çətinlik dərəcəsi: mürəkkəb

İstinad: P.Г.Магауенов. Системы охранной сигнализации. Основы теории и принципы построения. Москва, 2004

72. Klassik təhlükəsizlik sistemi hansı elementlərdən ibarətdir?

1- Nəzarət panelindən;

2- Mərkəzi prosessordan;

3- İdarəetmə qurğularından (klaviatura və s.);

4- Sıqnal qurğularından (sirena və s.);

5- Sensorlardan;

A) 1, 3, 4, 5

B) 2, 3, 5

C) 2, 4, 5

D) 2, 3, 4, 5

E) 1, 2, 4, 5

Testin çətinlik dərəcəsi: mürəkkəb

İstinad: P.Г.Магауенов. Системы охранной сигнализации. Основы теории и принципы построения. Москва, 2004

73. Hansı icra qurğuları həyəcan sistemlərində istifadə edilə bilməz?

A) Güclü sirena

B) Yanıb-sönən işıq

C) Əvvəlcədən xəbərdar etmə

D) Döşəmə planı ilə qrafika

E) İşıqlandırma sistemi

Testin çətinlik dərəcəsi: mürəkkəb

İstinad: P.Г.Магауенов. Системы охранной сигнализации. Основы теории и принципы построения. Москва, 2004

74. Hansı fəaliyyət prinsipləri səsli xəbərdaredici səsəndiricilər kimi istifadə oluna bilər?

1- Elektromaqnit-sirenalar, zənglər;

2- Elektrodinamik-səsəndiricilər, sirenalar;

3- Tutumlu-sirenalar;

4- Piezoelektrik-sirenalar;

A) 1, 2, 3

B) 2, 3, 4

C) 3, 4

D) 1, 3

E) 1, 2, 4

Testin çətinlik dərəcəsi: mürəkkəb

İstinad: P.Г.Магауенов. Системы охранной сигнализации. Основы теории и принципы построения. Москва, 2004

75. Windows əməliyyat sisteminin bərpa üsullarına aid olmayanı göstərin.

- A) Sistemin bərpa utiliti
- B) Konsol bərpa
- C) Backup utiliti
- D) Antivirus proqramı
- E) Sistemin obrazının yaradılması

Testin çətinlik dərəcəsi: orta

İstinad: М.Д.Логинов, Т.А.Логинова. Техническое обслуживание средств вычислительной техники. Москва, 2010

76. Windows əməliyyat sisteminin utilitlərlə bərpası zamanı hansı əməliyyatlar yerinə yetirilir?

- 1- Kompüterin lap əvvəlki vəziyyətinin bərpası;
- 2- Sistemin obrazı vasitəsilə bərpası;
- 3- Bərpa nöqtəsini yaratmaq;
- 4- Axırncı bərpanın ləğvi;
- 5- Sistemin bərpası parametrlərini vermək;

- A) 1, 2, 3, 5
- B) 1, 3, 4, 5
- C) 2, 3, 4, 5
- D) 1, 2, 4
- E) 2, 4, 5

Testin çətinlik dərəcəsi: orta

İstinad: М.Д.Логинов, Т.А.Логинова. Техническое обслуживание средств вычислительной техники. Москва, 2010

77. Faylın adı MS-DOS əməliyyatlar sistemində maksimum neçə simvol ola bilər?

- A) 7
- B) 5
- C) 9
- D) 15
- E) 11

Testin çətinlik dərəcəsi: orta

İstinad: N.Allahverdiyeva, M.Namazov. Kompüter və informasiya-kommunikasiya texnologiyaları. Bakı, 2012

78. Alqoritmlər və məsələnin EHM-də həlli üçün nəzəri üsullar necə adlanır?

- A) Algorithm Ware
- B) Hard Ware
- C) Soft Ware
- D) Brain Ware
- E) Corch Ware

Testin çətinlik dərəcəsi: mürəkkəb

İstinad: N.Allahverdiyeva, M.Namazov. Kompüter və informasiya-kommunikasiya texnologiyaları. Bakı, 2012

79. İnformasiyanın xassəsinə aid olmayanı göstərin.

- A) Obyektivlik
- B) Dünyavilik
- C) Tamlıq
- D) Dəqiqlik
- E) Aktualıq

Testin çətinlik dərəcəsi: orta

İstinad: N.Allahverdiyeva, M.Namazov. Kompüter və informasiya-kommunikasiya texnologiyaları. Bakı, 2012

80. Texnologiya sözü yunanca “techne” (... , ...) və “logos” (... , ...) sözlərinin birləşməsindən yaranmışdır. Mötərizədəki nöqtələrin yerinə müvafiq sözləri ardıcılıqla yazaraq cümləni tamamlayın.

- A) (ustalıq, bacarıq), (öyrənmə, idrak)
- B) (ustalıq, bilik), (öyrənmə, idrak)
- C) (ustalıq, bacarıq), (öyrənmə, dərk etmə)
- D) (ustalıq, bacarıq), (bilmə, idrak)
- E) (ustalıq, qabiliyyət), (öyrənmə, idrak)

Testin çətinlik dərəcəsi: mürəkkəb

İstinad: N.Allahverdiyeva, M.Namazov. Kompüter və informasiya-kommunikasiya texnologiyaları. Bakı, 2012

81. “İnformasiya texnologiyası - verilənlərin ..., ... və ... üçün üsul və vasitələrdən istifadə etməklə tədqiq olunan obyektin, prosesin, hadisənin vəziyyəti haqqında informasiyanın alınması prosesidir” cümləsini tamamlayın.

- 1- Toplanması;
  - 2- Emalı;
  - 3- Alınması;
  - 4- Ötürülməsi;
- A) 1, 2, 3
  - B) 2, 3, 4
  - C) 1, 3, 4

D) 1, 2, 4

E) 1, 4, 2

Testin çətinlik dərəcəsi: orta

İstinad: N.Allahverdiyeva, M.Namazov. Kompüter və informasiya-kommunikasiya texnologiyaları. Bakı, 2012

82. Yeni informasiya texnologiyasının hansı prinsipləri mövcuddur? Prinsipləri ardıcıl göstərin.

1- Kompüterlə interaktiv (dialog) rejimində işləmək;

2- Proqram məhsullarının inteqrasiyası (birləşdirilməsi, qarşılıqlı əlaqələndirilməsi);

3- Həm verilənlərin, həm də məsələnin qoyuluşunun dəyişdirilməsi prosesinin mühümlüyü;

4- Həm verilənlərin, həm də məsələnin qoyuluşunun dəyişdirilməsi prosesinin çevikliyi;

A) 1, 2, 3

B) 2, 3, 4

C) 1, 3, 4

D) 1, 2, 4

E) 1, 4, 2

Testin çətinlik dərəcəsi: mürəkkəb

İstinad: N.Allahverdiyeva, M.Namazov. Kompüter və informasiya-kommunikasiya texnologiyaları. Bakı, 2012

83. Hazırkı dövrdə mövcud olan informasiya texnologiyasını hansı əsas növlərə ayırmaq olar? Tam düzgün cavab variantını göstərin.

1- Verilənlərin emalı texnologiyası;

2- İdarəetmənin texniki təminatı texnologiyası;

3- İdarəetmənin informasiya təminatı texnologiyası;

A) 2, 3

B) 1, 3

C) 1, 2

D) 2

E) 3

Testin çətinlik dərəcəsi: orta

İstinad: N.Allahverdiyeva, M.Namazov. Kompüter və informasiya-kommunikasiya texnologiyaları. Bakı, 2012

84. İnformasiyanın saxlanması xarakterizə edin.

1- İnformasiyanın saxlanması məqsədilə fayllardan istifadə olunur;

2- Fayl diskin və ya informasiya daşıyıcısının adlandırılmış hissəsidir;

3- Eyni bir informasiya daşıyıcısında eyni adlı fayllar da ola bilər;

4- Hər bir fayl özündə eyni ad altında birləşdirilmiş informasiyanı saxlayır;

5- Fayllar ada malik olurlar;

A) 1, 2, 3, 4

B) 2, 3, 4, 5

C) 1, 3, 4, 5

D) 1, 2, 4, 5

E) 1, 2, 3, 5

Testin çətinlik dərəcəsi: orta

İstinad: N.Allahverdiyeva, M.Namazov. Kompüter və informasiya-kommunikasiya texnologiyaları. Bakı, 2012

85. Faylın adı Windows əməliyyatlar sistemində maksimum neçə simvol ola bilər?

- A) 256
- B) 128
- C) 64
- D) 512
- E) 1024

Testin çətinlik dərəcəsi: orta

İstinad: N.Allahverdiyeva, M.Namazov. Kompüter və informasiya-kommunikasiya texnologiyaları. Bakı, 2012

86. İnformasiya sistemi hansı vasitələrdən ibarət olan mühitdir?

- 1- Kompüterlərdən;
- 2- Kompüter şəbəkələrindən;
- 3- Proqram vasitələrindən;
- 4- Proqram məhsullarından;
- 5- Verilənlərin növlərindən;
- 6- Müxtəlif rabitə vasitələrindən;

- A) 1, 2, 3, 5
- B) 1, 2, 3, 4, 6
- C) 1, 2, 3, 4, 5
- D) 2, 3, 4, 5, 6
- E) 1, 3, 4, 5, 6

Testin çətinlik dərəcəsi: mürəkkəb

İstinad: N.Allahverdiyeva, M.Namazov. Kompüter və informasiya-kommunikasiya texnologiyaları. Bakı, 2012

87. İnformasiyanın emalı prosesi hansı ümumi sxem üzrə aparılır?

- A) Giriş informasiya→çıxış informasiya
- B) Giriş informasiya→saxlanma→çıxış informasiya
- C) Giriş informasiya→yığılma→çıxış informasiya
- D) Giriş informasiya→emal→çıxış informasiya
- E) Giriş informasiya→ötürülmə→çıxış informasiya

Testin çətinlik dərəcəsi: orta

İstinad: N.Allahverdiyeva, M.Namazov. Kompüter və informasiya-kommunikasiya texnologiyaları. Bakı, 2012

88. İnformasiyanın ötürülməsi hansı ardıcılıqla aparılır?

- 1- İnformasiya mənbəyi;
- 2- Kodlaşdırıcı qurğu;
- 3- Dekodlaşdırıcı qurğu;
- 4- İnformasiya qəbul edən;
- 5- Rabitə kanalı;

- A) 1, 2, 3, 4, 5
- B) 1, 2, 5, 3, 4
- C) 1, 3, 4, 5, 2

D) 1, 4, 2, 3, 5

E) 1, 5, 2, 3, 4

Testin çətinlik dərəcəsi: orta

İstinad: N.Allahverdiyeva, M.Namazov. Kompüter və informasiya-kommunikasiya texnologiyaları. Bakı, 2012

89. "Kompüterin daxilində elektrik siqnalı iki vəziyyətdə ola bilər: siqnal var (gərginlik var)-1, siqnal yoxdur (gərginlik yoxdur)-0" fikrinə əsaslanan kompüter öz işində hansı məntiqdən istifadə edir?

A) 1-lik

B) 8-lik

C) 16-lıq

D) 2-lik

E) 4-lük

Testin çətinlik dərəcəsi: orta

İstinad: N.Allahverdiyeva, M.Namazov. Kompüter və informasiya-kommunikasiya texnologiyaları. Bakı, 2012

90. Bütün avtomatik şlaqbaumlar hansı növlərə bölünür? Tam düzgün cavab variantını seçin.

1- Elektro-hidravlik;

2- Elektrodinamiki;

3- Elektromexaniki;

A) 1, 2

B) 2, 3

C) 2

D) 1, 3

E) 1

Testin çətinlik dərəcəsi: orta

İstinad: <http://vseispravim.ru/kak-vybrat-avtomaticheskij-shlagbaum-na-chto-obratit-vnimanie/>, 08.01.2019

91. Şlaqbaumun istifadə sxemində "bölüşdürücü qutu" hansı rəqəmlə göstərilmişdir?

A) 5

B) 1

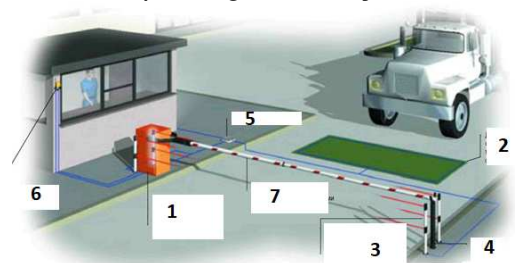
C) 7

D) 3

E) 6

Testin çətinlik dərəcəsi: orta

İstinad: <http://vseispravim.ru/kak-vybrat-avtomaticheskij-shlagbaum-na-chto-obratit-vnimanie/>, 08.01.2019





92. Təhlükəsizliyin təmin olunması üçün şlaqbaumun oxuna əlavə olaraq hansı aksesuarların quraşdırılması tövsiyyə olunur?

- 1- Rezin yastıqcalar;
- 2- Işıq əksetdirici etiketlər;
- 3- Fotoelementlər;
- 4- Sıqnal lampaları;

- A) 1, 4
- B) 2, 3
- C) 1, 2
- D) 2, 4
- E) 1, 2, 4

Testin çətinlik dərəcəsi: orta

İstinad: <http://vseispravim.ru/kak-vybrat-avtomaticheskij-shlagbaum-na-cto-obratit-vnimanie/>, 08.01.2019

93. Turniketlərin hansı növləri vardır?

- 1- Yarım hündürlüklü;
- 2- Tam hündürlüklü;
- 3- Keçid tipli;
- 4- Tripod tipli;
- 5- Metro tipli;

- A) 1, 2, 3, 5
- B) 1, 2, 4, 5
- C) 2, 3, 4, 5
- D) 1, 2, 3, 4
- E) 1, 2, 3

Testin çətinlik dərəcəsi: orta

İstinad: <http://securityrussia.com/blog/vibrat-turniket.html>, 08.01.2019

94. Əlil arabaları və ya sərnişinlərin baqajla keçməsi üçün kifayət qədər geniş keçid sahəsinə malik olan turniketləri göstərin.

- A) Qoşa kürəkli və ya açılan taylı
- B) Dairəvi fırlanan
- C) Dairəvi fırlanan, həcmli
- D) Tam həcmli
- E) Qoşa kürəkli, tam hündürlüklü

Testin çətinlik dərəcəsi: orta

İstinad: <http://securityrussia.com/blog/vibrat-turniket.html>, 08.01.2019

95. Video müşahidə kameraları hansı növlərə bölünür? Tam düzgün cavab variantını göstərin.

- 1- Rəqəmsal;
  - 2- Diskret;
  - 3- Analoq;
- A) 1, 2

- B) 2, 3
- C) 1, 3
- D) 2
- E) 3

Testin çətinlik dərəcəsi: orta

İstinad: <https://www.safelife.az/ru/index.php/mhsullar/kamera-nzart-sistemlri.html>, 08.01.2019

96. Şəkildəki rəqəmsal videomüşahidə sistemi hansı qurğudan istifadə etməklə qurulmuşdur?

- A) Təkrarlayıcı qurğudan
- B) Videoregistratordan
- C) Kvadratordan
- D) Multipleksordan
- E) Videoprinterdən

Testin çətinlik dərəcəsi: orta

İstinad: <https://www.safelife.az/ru/index.php/mhsullar/kamera-nzart-sistemlri.html>, 08.01.2019



97. Video yazma qurğularını göstərin.

- 1- Video maqnitofonlar;
- 2- Video registratorlar;
- 3- Video rekorderlər;
- 4- Multiplekslər;

- A) 1, 2, 4
- B) 2, 3, 4
- C) 1, 3, 4
- D) 3, 4
- E) 1, 2, 3

Testin çətinlik dərəcəsi: asan

İstinad: <https://www.safelife.az/ru/index.php/mhsullar/kamera-nzart-sistemlri.html>, 08.01.2019

98. Rabitə kanalları hansı üsullarla təşkil olunur?

- 1- İnternet şəbəkəsində
- 2- IP VPN TCN texnologiyası üzrə
- 3- ISDN protokolu üzrə
- 4- IP VPN MPLS texnologiyası üzrə

- A) 1, 2, 3

B) 2, 3, 4

C) 1, 2, 4

D) 2, 4

E) 1, 3, 4

Testin çətinlik dərəcəsi: mürəkkəb

İstinad:

<https://ru.wikipedia.org/wiki/%D0%92%D0%B8%D0%B4%D0%B5%D0%BE%D0%BA%D0%BE%D0%BD%D1%84%D0%B5%D1%80%D0%B5%D0%BD%D1%86%D0%B8%D1%8F>, 08.01.2019

99. Hesablama texnikası vasitələrinə texniki nəzarət sistemi hansı mərhələlərdən ibarətdir?

1- Profilaktik nəzarət;

2- Test nəzarəti;

3- Məhsuldarlığa nəzarət;

4- Diaqnostik nəzarət;

A) 2, 3, 4

B) 1, 2, 4

C) 1, 3, 4

D) 1, 2, 3

E) 3, 4

Testin çətinlik dərəcəsi: mürəkkəb

İstinad: М.Д.Логинов, Т.А.Логинова. Техническое обслуживание средств вычислительной техники. Москва, 2010

100. Avadanlıqların quraşdırılması zamanı hansı konfliktlər yarana bilər?

1- Aparatlı;

2- Programlı;

3- Səhv quraşdırma;

4- Program-aparatlı;

A) 1, 2, 4

B) 1, 3, 4

C) 3, 4

D) 1, 2, 3

E) 2, 3, 4

Testin çətinlik dərəcəsi: asan

İstinad: М.Д.Логинов, Т.А.Логинова. Техническое обслуживание средств вычислительной техники. Москва, 2010

101. Optik disk toplayıcılarında çatışmazlıqları hansı əsas qruplara ayırmaq olar?

- 1- Mexaniki çatışmazlıq;
- 2- Optik sistemin çatışmazlığı;
- 3- Əməliyyat sistemlərində çatışmazlıq;
- 4- Elektron komponentlərdə çatışmazlıq;

- A) 1, 2, 4
- B) 2, 3, 4
- C) 1, 3, 4
- D) 2, 3
- E) 1, 2, 3

Testin çətinlik dərəcəsi: mürəkkəb

İstinad: М.Д.Логинов, Т.А.Логинова. Техническое обслуживание средств вычислительной техники. Москва, 2010

102. "Optik disk toplayıcıları çox ləng işləyir" çatışmazlığının səbəbi nə ola bilər ?

- A) Diskin çəkisinin düzgün paylanmaması
- B) Diskin diskovoda düzgün oturmaması
- C) Diskovodun linzasının nasazlığı
- D) Diskovodun linzasının çirкли olması
- E) Disk sürüşdürücüsünün nasazlığı

Testin çətinlik dərəcəsi: orta

İstinad: М.Д.Логинов, Т.А.Логинова. Техническое обслуживание средств вычислительной техники. Москва, 2010

103. "DVD-yə məlumat yazılmır" çatışmazlığının səbəbi:

- 1- Disklərin yazılması proqramında yazılma növünün düzgün seçilməməsi;
- 2- Uyğun olmayan toplayıcının seçilməsi;
- 3- Diskin UDF formatında yazılması;
- 4- Nasaz daşıyıcının seçilməsi;

- A) 2, 3, 4
- B) 1, 2, 4
- C) 1, 3, 4
- D) 1, 2, 3
- E) 1, 3

Testin çətinlik dərəcəsi: orta

İstinad: М.Д.Логинов, Т.А.Логинова. Техническое обслуживание средств вычислительной техники. Москва, 2010

104. İşçilərə ilkin təlimatı kim keçir?

- A) Əməyin mühafizə şöbəsinin mühəndisi
- B) Əməyin mühafizəsi şöbəsinin rəisi
- C) Sahə və ya işin rəhbəri
- D) Həmkarlar ittifaqı komitəsinin sədri
- E) Müəssisənin direktoru

Testin çətinlik dərəcəsi: asan

İstinad: Y.H.Bünyətov. Əməyin mühafizəsi (məlumat kitabı). Bakı, 2003. Səh. 127

105. İşçilərə ilkin təlimat harda keçirilir?

- A) Baş mühəndisin yanında
- B) İşçinin göndərildiyi sahədə
- C) Həmkarlar ittifaqı komitəsində
- D) Əməyin mühafizəsi otağında
- E) Əməyin mühafizəsi şöbəsinin rəisinin yanında

Testin çətinlik dərəcəsi: asan

İstinad: Y.H.Bünyətov. Əməyin mühafizəsi (məlumat kitabı). Bakı, 2003. Səh. 127

106. İş yerlərində əmək şəraiti dəyişərsə və ya hər hansı bir bədbəxt hadisə baş verərsə bu zaman işçilərə hansı təlimat keçirilməlidir?

- A) Təkrar təlimat
- B) İlkin təlimat
- C) Növbədən kənar təlimat
- D) Birdəfəlik təlimat
- E) Giriş təlimat

Testin çətinlik dərəcəsi: asan

İstinad: Y.H.Bünyətov. Əməyin mühafizəsi (məlumat kitabı). Bakı, 2003. Səh. 127

107. İş yerində təlimat öz növbəsində hansı təlimatlara bölünür?

- A) İlkin, giriş və növbədənənar
- B) İlkin, vaxtaşırı, növbədənənar və birdəfəlik
- C) Giriş, vaxtaşırı, birdəfəlik və növbədənənar
- D) Giriş, vaxtaşırı və növbədənənar
- E) Giriş, ilkin, vaxtaşırı, birdəfəlik və növbədənənar

Testin çətinlik dərəcəsi: asan

İstinad: Y.Əhmədov, T.Rəhimov. İşçilərin sağlamlığı və əməyin təhlükəsizliyi. I cild. Bakı, 2010. Səh. 456

108. Normal əmək və istirahət rejiminə riayət edilməsinə uyğun 5 günlük iş həftəsində gündəlik normal iş vaxtının müddəti neçə saatdır?

- A) 8 saatdan artıq olmamalıdır
- B) 10 saatdan artıq olmamalıdır
- C) 7 saatdan artıq olmamalıdır
- D) 5 saatdan artıq olmamalıdır
- E) 6 saatdan artıq olmamalıdır

Testin çətinlik dərəcəsi: orta

İstinad: S.Məmmədov, İ.Cavadova, A.Bəkurov. Əmək münasibətini tənzimləyən sənədlər. Bakı, 2005. Səh. 233

109. Normal əmək və istirahət rejiminə riayət edilməsinə uyğun 5 günlük iş həftəsində həftəlik normal iş vaxtının müddəti neçə saatdır?

- A) 40 saatdan artıq olmamalıdır
- B) 35 saatdan artıq olmamalıdır
- C) 36 saatdan artıq olmamalıdır
- D) 33 saatdan artıq olmamalıdır
- E) 45 saatdan artıq olmamalıdır

Testin çətinlik dərəcəsi: orta

İstinad: S.Məmmədov, İ.Cavadova, A.Bəkurov. Əmək münasibətini tənzimləyən sənədlər. Bakı, 2005. Səh. 233

110. Təhlükəli və zərərli amillər hansı qruplara bölünür?

- A) Kimyəvi, bioloji və psixofizioloji
- B) Sosioloji, kimyəvi, bioloji və psixofizioloji
- C) Bioloji və psixofizioloji
- D) Fiziki və kimyəvi və psixofizioloji
- E) Fiziki, kimyəvi, bioloji və psixofizioloji

Testin çətinlik dərəcəsi: orta

İstinad: Y.Əhmədov, T.Rəhimov. İşçilərin sağlamlığı və əməyin təhlükəsizliyi. I-cild. Bakı, 2010. Səh. 456

111. İş yerlərində attestasiyanın keçirilməsi neçə müddətdən bir aparılır?

- A) İki ildə bir dəfədən az olmayaraq
- B) Dörd ildə bir dəfədən az olmayaraq
- C) Üç ildə bir dəfədən az olmayaraq
- D) Beş ildə birdəfədən az olmayaraq
- E) İldə bir dəfədən az olmayaraq

Testin çətinlik dərəcəsi: orta

İstinad: Y.Əhmədov, T.Rəhimov. İşçilərin sağlamlığı və əməyin təhlükəsizliyi. I cild. Bakı, 2010. Səh. 456

112. Qadınlar üçün əllə daşınan yüklərin yüklənilib boşaldılması və daşınması zamanı çəkisi maksimum nə qədər olmalıdır ?

- A) 25 kq-dan artıq olmamalıdır
- B) 15 kq-dan artıq olmamalıdır
- C) 30 kq-dan artıq olmamalıdır
- D) 50 kq-dan artıq olmamalıdır
- E) 10 kq-dan artıq olmamalıdır

Testin çətinlik dərəcəsi: çətin

İstinad: Neftqazçıxartma sənayesində təhlükəsizlik qaydaları. Bakı, 2005. Səh. 526

113. Əl ilə yüklərin daşınması məsafəsi neçə metrdən artıq olduqda yüklərin daşınmasına icazə verilmir?

- A) 80 metrdən artıq olduqda
- B) 40 metrdən artıq olduqda
- C) 60 metrdən artıq olduqda
- D) 100 metrdən artıq olduqda
- E) 120 metrdən artıq olduqda

Testin çətinlik dərəcəsi: çətin

İstinad: Neftqazçıxartma sənayesində təhlükəsizlik qaydaları. Bakı, 2005. Səh. 526

114. Nə zaman yüklərin yüksəkliyə qaldırılmasına icazə verilir?

- A) Yük qaldırılan meydança pilləkanla təchiz olunmuşda və meydançanın hündürlüyü 3 m-dən çox olmadığıda
- B) Yük qaldırılan meydança pilləkanla təchiz olunmadığıda və meydançanın hündürlüyü 3 m-dən çox olmadığıda
- C) Yük qaldırılan meydança pilləkanla təchiz olunmuşda və meydançanın hündürlüyü 4 m-dən çox olmadığıda
- D) Yük qaldırılan meydança pilləkanla təchiz olunmadığıda və meydançanın hündürlüyü 4 m-dən çox olmadığıda
- E) Yük qaldırılan meydança pilləkanla təchiz olunmuşda və meydançanın hündürlüyü 5 m-dən çox olmadığıda

Testin çətinlik dərəcəsi: çətin

İstinad: Neftqazçıxartma sənayesində təhlükəsizlik qaydaları. Bakı, 2005. Səh. 526

115. İstehsalat binalarında otaqların tavanı döşəmədən minimum nə qədər məsafədə olmalıdır?

- A) 2 metrdən az olmamalıdır
- B) 3 metrdən az olmamalıdır
- C) 4 metrdən az olmamalıdır



- D) 1 metrdən az olmamalıdır
- E) 2,5 metrdən az olmamalıdır

Testin çətinlik dərəcəsi: orta

İstinad: Y.H.Bünyətov. Əməyin mühafizəsi. Məlumat kitabı. Bakı, 2003. Səh. 127

116. Elektrik cərəyanının təsirindən qoruyan mühafizə vasitəsini göstərin?

- A) Dezaktivasiya vasitələri
- B) Səsboğən
- C) İzoləedici örtüklər və qurğular
- D) Hermetikləşdirici qurğu
- E) İşıq filtrləri

Testin çətinlik dərəcəsi: asan

İstinad: Y.Əhmədov, T.Rəhimov. İşçilərin sağlamlığı və əməyin təhlükəsizliyi. II cild. Bakı, 2011. Səh. 500

117. Yer səthindən 2 metrdən yüksəklikdə iş aparılan zaman əsasən nədən istifadə olunmalıdır?

- A) Rezin əlcəkdən
- B) Xüsusi çəkmələrdən
- C) Qulaqcıqdan
- D) Eynəkdən
- E) Qoruyucu kəmərdən

Testin çətinlik dərəcəsi: asan

İstinad: Y.Əhmədov, T.Rəhimov. İşçilərin sağlamlığı və əməyin təhlükəsizliyi. II cild. Bakı, 2011. Səh. 500

118. Nəfəs yollarının mühafizəsi üçün hansı mühafizə vasitələrindən istifadə olunur?

- A) Şlanqlı əleyhqazlardan
- B) Süzgəcli əleyhqazlar və qulaqcıqlardan

C) Süzgəcli, oksigenli əleyhqazlar və dəbilqədən

D) Resperatorlar, əleyhqazlar və eynəkdən

E) Resperator və əleyhqazlardan

Testin çətinlik dərəcəsi: orta

İstinad: Müəssisələrdə texniki təhlükəsizlik və əməyin mühafizəsinin təşkilinə dair mühüm aspektlər. Bakı, 2008

119. Günvurma nə vaxt baş verir?

A) Günəşli havada gün şüalarının altında olduqda

B) Yayda kölgəlikdə çox durduqda

C) İsti otaqda çox qaldıqda

D) İsti yay fəslində günəşli havada gün şüalarının təsiri altında çox durduqda

E) Qışda günəşli havada gün şüalarının təsiri altında çox durduqda

Testin çətinlik dərəcəsi: asan

İstinad: Azərbaycan Respublikasının Ətraf mühitin mühafizəsi haqqında qanunu Bakı 1999

120. Qapalı sınıqlar zamanı ilk tibbi yardım kimi nə etmək lazımdır?

A) Sadəcə həkimi gözləmək

B) Ağrıkəsici dərman vermək və tibb müəssisəsinə çatdırmaq

C) Şına qoyub tərpenməz vəziyyətdə saxlamaq, tibb müəssisəsinə çatdırmaq

D) Təmiz havaya çıxarmaq bintlə sarımaq

E) Deformasiya uğramış nahiyəni düzləndirib bintlə sarımaq

Testin çətinlik dərəcəsi: çətin

İstinad: Tibb bacısının məlumat kitabı Bakı 2008

121. Bədbəxt hadisə nədir?

A) Texniki qurğuların dayanması, yaxud nasazlığı

B) İşçinin və ya işçilərin iş yerlərində alığı xəsarətdir

C) Texnoloji rejiminin pozulması

D) Nəzarət edilə bilməyən partlayış və yanğın

E) Təhlükəli maddələrin ətraf mühitə yayılması

Testin çətinlik dərəcəsi: asan

İstinad: Əməyin mühafizəsi və Texniki təhlükəsizlik haqqında Azərbaycan Respublikasının Qanunları

122. İstehsalat təhlükəsi və ya zərərli amillərin təsirinin qarşısını alan və ya azaldan vasitələr necə adlanır?

A) Təhlükəsizlik vasitələri

B) Mühafizə vasitələri

C) Kollektiv vasitələri

D) Xilasetmə vasitələri

E) Xəbəervermə vasitələri

Testin çətinlik dərəcəsi: asan

İstinad: Əməyin mühafizəsi və Texniki təhlükəsizlik haqqında Azərbaycan Respublikasının Qanunları

123. Yanan metalları nə ilə söndürmək olar?

A) Xüsusi təyinatlı tozlarla

B) Ümumi təyinatlı tozlarla

C) Köpüklə

D) Su ilə

E) Buxarla

Testin çətinlik dərəcəsi: çətin

İstinad: Yanğın təhlükəsizliyi haqqında Azərbaycan Respublikası Qanunu Bakı-1997  
Azərbaycan Respublikasında yanğın təhlükəsizliyi qaydaları

124. Gərginlik altında olan avadanlıqlarda baş vermiş yanğın söndürərkən ilk növbədə nə etmək lazımdır?

- A) Bölməni hermetikləşdirmək
- B) Qəza bölməsini və avadanlıqları cərəyandan ayırmaq
- C) Bölməni su ilə doldurmaq
- D) Koşma ilə üstünü bağlamaq
- E) Bölməni köpüklə doldurmaq

Testin çətinlik dərəcəsi: çətin

İstinad: Yanğın təhlükəsizliyi haqqında Azərbaycan Respublikası Qanunu Bakı-1997 Azərbaycan Respublikasında yanğın təhlükəsizliyi qaydaları

125. Yanğın həyəcan signalı verilərək hansı fəaliyyətləri yerinə yetirmək lazımdır?

- A) İşı dayandırmaq, toplantı məntəqəsinə getmək və növbəti komandanı gözləmək
- B) İşı davam etmək və heyətdən yanğının söndürülməsinə nümayəndə ayırmaq
- C) İşı dayandırmaq, əşyaları götürmək, otaqları bağlayıb ərazini tərk etmək
- D) Bölməni hermetikləşdirmək və sahil yanğınsöndürmə dəstələrini gözləmək
- E) Yanğın yerini axtarmaq və onu söndürməyə başlamaq

Testin çətinlik dərəcəsi: çətin

İstinad: Yanğın təhlükəsizliyi haqqında Azərbaycan Respublikası Qanunu (Bakı-10.06.1997) Respublikasında yanğın təhlükəsizliyi qaydaları

126. Süni tənəffüs hansı yollar ilə verilir?

- A) Yalnız ağızdan-ağıza
- B) Yalnız ağızdan-buruna
- C) Ağızdan-ağıza, ağızdan-buruna
- D) Bədəni masaj etməklə
- E) Əl və ayağı hərəkət etdirməklə

Testin çətinlik dərəcəsi: çətin

İstinad: Müəssisələrdə texniki təhlükəsizlik və əməyin mühafizəsinin təşkilinə dair mühüm aspektlər. Bakı, 2008

127. Peşə xəstəliyi nədir ?

- A) Əmək qabiliyyətini qismən itirməklə nəticələnən xəstəlik
- B) Əmək qabiliyyətini müvəqqəti itirməklə nəticələnən xəstəlik
- C) Vəzifəsini yerinə yetirərkən aldığı zərərli amillərin təsirindən yaranmış xəstəlik
- D) Əmək qabiliyyətini tam itirməklə nəticələnən xəstəlik
- E) Əmək qabiliyyətini 3 gündən az olmayaraq itirməklə nəticələnən xəstəlik

Testin çətinlik dərəcəsi: orta

İstinad: Müəssisələrdə texniki təhlükəsizlik və əməyin mühafizəsinin təşkilinə dair mühüm aspektlər. Bakı, 2008

128. Bədbəxt hadisə baş verən zamanı ilk növbədə iş rəhbərinin vəzifəsi:

- A) Zərərçəkənə heç bir kömək etməməli və rəhbərliyə xəbər verməli
- B) Həmkarlar ittifaqı təşkilatına xəbər verməli və tibb məntəqəsinə çatdırılmalı
- C) Sanitariya-epidemioloji xidmətinə xəbər verməli və tibb məntəqəsinə çatdırılmalı
- D) Zərərçəkənə ilk tibbi yardım göstərilməli və tibb məntəqəsinə çatdırılmasını təşkil etməli və rəhbərliyə xəbər verməli
- E) Müəssisənin rəhbərliyinə və zərər çəkənin evinə məlumat verməli

Testin çətinlik dərəcəsi: orta

İstinad: Azərbaycan Neft Sənayesində Əməyin Mühafizəsinin Vahid İdarəetmə Sistemi. Bakı, 2004

129. Zərərli istehsalat amillərinin təsiri nəticəsində yaranan xəstəliyi:

- A) Peşə xəstəliyi
- B) Sarılıq xəstəliyi
- C) Sətəlcəm xəstəliyi
- D) Şəkər xəstəliyi
- E) Qızılça xəstəliyi

Testin çətinlik dərəcəsi: asan

İstinad: Azərbaycan Neft Sənayesində Əməyin Mühafizəsinin Vahid İdarəetmə Sistemi. Bakı, 2004

130. Hansı hündürlükdən başlayaraq“Yüksəklikdə görülən işlər”anlayışı qüvvəyə minir?

- A) 3.0 m
- B) 2.5 m
- C) 5.0 m
- D) 1.8m
- E) 2.10 m

Testin çətinlik dərəcəsi: asan

İstinad: Azərbaycan Respublikası Fövqəladə Hallar Nazirliyinin qərarı ilə 2016-cı ildə təsdiq edilib. Hündürlükdə iş zamanı texniki təhlükəsizlik Qaydaları. Bakı, 2016

131. Kollektiv mühafizə vasitələri nədir?

- A) Kənar şəxsləri qorumaq üçün tətbiq edilən vasitələr
- B) Tək bir adamı qorumaq üçün tətbiq edilən vasitələr
- C) Dəzgahları qorumaq üçün tətbiq edilən vasitələr
- D) Bütün sex işçilərini qorumaq üçün tətbiq edilən vasitələr
- E) İki və ya çox işçini qorumaq üçün tətbiq edilən vasitələr

Testin çətinlik dərəcəsi: asan

İstinad: Azərbaycan Respublikası Əmək Məcəlləsi. Bakı, 1999

132. Təxliyyə (köçürmə) planları hansı binalarda tərtib olunur?

- A) 10 nəfərdən çox insan olan
- B) 100 nəfərdən çox insan olan
- C) Hamısında
- D) 17 nəfərdən çox insan olan
- E) 27 nəfərdən çox insan olan

Testin çətinlik dərəcəsi: asan

İstinad: Azərbaycan Respublikasında yanğın təhlükəsizliyi qaydaları. Bakı, 2001

133. Yanğınsöndürmə vasitələrindən istifadə qaydalarını kimlər bilməlidirlər?

- A) Sex rəisi
- B) Fəhlələr və aparatçılar
- C) Qulluqçular
- D) Fəhlə və qulluqçuların hamısı
- E) Ustalar və çilingərlər

Testin çətinlik dərəcəsi: orta

İstinad: Azərbaycan Respublikasında yanğın təhlükəsizliyi qaydaları. Bakı, 2001

134. Müəssisədə yanğın təhlükəsizliyi qaydalarına kimlər əməl etməlidir?

- A) Fəhlə və qulluqçuların hamısı
- B) Sex rəisi
- C) Qulluqçular
- D) Fəhlələr və aparatçılar
- E) Ustalar çilingərlər

Testin çətinlik dərəcəsi: asan

İstinad: Azərbaycan Respublikasında yanğın təhlükəsizliyi qaydaları. Bakı, 2001

135. Yanğın təhlükəsizliyinə aid olan normativ sənədlər:

- A) Standartlar, yanğın təhlükəsizliyi normaları, qaydaları və təlimatları
- B) Dövlət Əmək Müfəttişliyi Xidməti haqqında Əsasnamə
- C) Sanitariya-epidemioloji qaydalar haqqında Əsasnamə
- D) Həmkarlar ittifaqının nizamnaməsi
- E) Aktlar, xidməti yazılar və texniki təhlükəsizlik qaydaları

Testin çətinlik dərəcəsi: asan

İstinad: Yanğın təhlükəsizliyi haqqında Azərbaycan Respublikasının Qanunu. Bakı, 1997

136. Məişət və iş otaqlarında hansı elektrik cihazlarından istifadə etmək qadağandır?

- A) Slaydoskopdan, telefonda, printerdən
- B) Kompyuterdən, printerdən. Proyektordan
- C) Kompyuterdən, telefonda, printerdən, kondisionerdən
- D) Yüksək tezlikli sobadan, elektrik qızdırıcı cihazlardan, elektrik su qəfədanından
- E) Proektordan, kondisionerdən, slaydoskopdan

Testin çətinlik dərəcəsi: orta

İstinad: Azərbaycan Respublikasında yanğın təhlükəsizliyi qaydaları. Bakı, 2001

137. Fövqəladə hal baş verərsə hansı nömrəyə zəng etmək lazımdır?

- A) 112
- B) 104
- C) 102
- D) 103
- E) 101

Testin çətinlik dərəcəsi: çətin

İstinad: Fövqəladə Hallar Nazirliyinin qaynar xətti

138. Binalarda yanğına qarşı nə olmalıdır?

- A) Pilləkan qəfəsində dəmir qapı
- B) Köçürmə sxemləri və işarələri, xəbərdarlıq plakatları, yanğınsöndürmə vəsitələri
- C) Təlimatın keçirilməsi üçün xüsusi otaq
- D) Dəhlizdə qumla təchiz edilmiş yanğın lövhəsi
- E) Mərtəbələrdə əlavə nərdivanla

Testin çətinlik dərəcəsi: asan

İstinad: Azərbaycan Respublikasında yanğın təhlükəsizliyi qaydaları. Bakı, 2001

139. Yanğın baş verən zaman ilkin yanğınsöndürmə vasitələrindən kimlər istifadə etməlidir?



- A) Sex rəisi
  - B) Növbə rəisi
  - C) Fəhlə və qulluqçular
  - D) Texnoloq
  - E) Yanğın söndürmə komandiri
- Testin çətinlik dərəcəsi: orta

İstinad: Azərbaycan Respublikasında yanğın təhlükəsizliyi qaydaları. Bakı, 2001

140. Yanğın aşkar etdikdə nə etməli?

- A) Dərhal bələdiyyəyə xəbər vermək
- B) Dərhal polis mühafizə bölməsinə xəbər vermək
- C) İcra hakimiyyətinə xəbər vermək
- D) Dərhal yanğından mühafizə bölməsinə xəbər vermək
- E) Dərhal əmək müfəttişliyinə xəbər vermək

Testin çətinlik dərəcəsi: çətin

İstinad: Azərbaycan Respublikasında yanğın təhlükəsizliyi qaydaları. Bakı, 2001

141. Fərdi mühafizə vasitələri hansılardır?

- A) Tənəffüs orqanları mühafizə vasitələri, dəri səthi mühafizə vasitələri və tibbi mühafizə vasitələri
- B) Görmək və eşitmək üçün mühafizə vasitələri
- C) Danışmaq üçün mühafizə vasitələri, dəri səthi mühafizə vasitələri
- D) Anlatmaq üçün mühafizə vasitələri, ayaq üçün mühafizə vasitələri
- E) İtdən və ilandan qorunmaq üçün mühafizə vasitələri

Testin çətinlik dərəcəsi: asan

İstinad: Azərbaycan Respublikası Əmək Məcəlləsi. Bakı, 1999