

**KOMPUTER BİLİKLƏRİ ÜZRƏ  
TEST MÖVZULARI****İnformasiya**

İnformasiya anlayışı. İnformasiyanın növləri və təqdimolunma formaları. İnformasiyanın emalı. İnformasiyanın ölçü vahidləri. İnformasiya texnologiyaları və onların növləri. İnformasiya prosesləri.

**Fərdi kompyuterlər**

Fərdi kompyuterin növləri, quruluşu və iş prinsipi. Fərdi kompyuterin əsas qurğuları və onların təyinatı. Yaddaş qurğuları. Periferiya qurğuları (printer, skaner, proyektor və s.), onların təyinatı.

**Fərdi kompyuterlərin proqram təminatı**

Sistem və tətbiqi proqram təminatı. Sistem proqram təminatının elementləri: əməliyyat sistemləri, xidməti proqramlar, arxivatorlar, antiviruslar və s. Tətbiqi proqram təminatının elementləri: mətn prosessorları, cədvəl prosessorları, elektron təqdimat proqramları, verilənlər bazasını idarəetmə sistemləri, şəbəkə proqramları və s. Piratçılıq.

**Windows əməliyyat sistemi**

Windows əməliyyat sisteminin tərkib hissələri, əsas anlayışları. Sistemin əsas obyektləri. Sistemin qrafik istifadəçi interfeysi. İş masası. İdarəetmə paneli. Sistemin əsas və kontekst menyusu. Qısayol (shortcut). Düymələrin kombinasiyaları. Disklər, qovluqlar və fayllar, onlar üzərində əməliyyatlar. Pəncərə tipləri, onların quruluşu və təyinatı. Ümumi təyinatlı standart proqramlar. Mübadilə buferi. Resurslardan istifadə hüquqları.

**Microsoft Office Word**

Sənəd, onun quruluşu. Sənədin yaradılması, saxlanması, çapı və mühafizəsi. Səhifə, onun quruluşu. Mətnin daxil edilməsi və redaktə edilməsi. Mətn fraqmentləri ilə iş. Mətnin tərtibatı. Mətdə orfoqrafik səhvlərin yoxlanması. Abzaslarla iş. Cədvəl, onun tərtibatı. Düymələrin kombinasiyaları. Obyektlər. Qrafik imkanlar. Menyü. Nişanlanmış (bullet) və nömrələnmiş siyahılar, onların tərtibatı. Səhifələrin nömrələnməsi.

**Microsoft Office Excel**

İş kitabı, onun quruluşu. İş kitabının yaradılması, saxlanması, çapı və mühafizəsi. İş vərəqi, onun quruluşu. İş vərəqləri üzərində icra olunan əməliyyatlar. Düymələrin kombinasiyaları. Obyektlər. Qrafik imkanlar. Diaqramların qurulması. Düsturlar, funksiyalar və onlardan istifadə qaydaları. Verilənlərin tipləri. Xanaların və cədvəlin tərtibatı. Menyü. Süzgəc, çeşidləmə (sorting).

**Microsoft Office Power Point**

Təqdimat, onun quruluşu. Təqdimatın yaradılması, saxlanması, çapı və mühafizəsi. Şablonlar. Slaydlarla iş. Mətnin tərtibatı. Obyektlər. Qrafik imkanlar. Cədvəllərlə iş. Slaydların canlandırılması (animation). Təqdimatların nümayişi. Menyü.

**Kompyuter şəbəkələri**

Şəbəkə növləri. Əsas şəbəkə qurğuları. İnformasiya təhlükəsizliyi. Şəbəkədə informasiya təhlükəsizliyinin təmin edilməsi üsulları və vasitələri. Lokal şəbəkələr. Şəbəkə resurslarından istifadə. Qlobal şəbəkələr.

**İnternet**

İnternet şəbəkəsinə qoşulma üsulları və vasitələri. WWW xidməti. Əsas anlayışlar. Veb - bələdçi. Elektron poçt. Telekonfrans. Ani məlumat mübadiləsi (Instant Messaging) . İnformasiya axtarışı sistemləri. Sosial şəbəkələr.

**TEST TAPŞIRIQLARI NÜMUNƏLƏRİ**

**1. Aşağıdakı variantların hansında göstərilənlərin hamısı komputerin texniki vasitələri hesab olunur?**

- A) Word, Access, Internet, WordPad
- B) Excel, CD-ROM, NotePad
- C) Klaviatura, Printer, Monitor, Maus
- D) Scanner, Maus, Paint, Photoshop
- E) MP3; CD-ROM

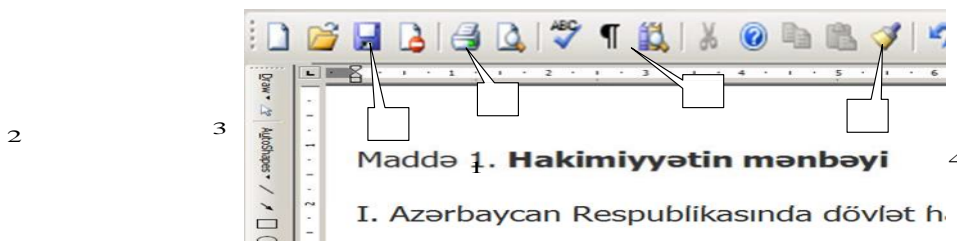
**2. Komputerin imkanlarını daha da genişləndirmək üçün ona qoşulan qurğular necə adlanır?**

- A) Texniki qurğular
- B) Periferiya qurğuları
- C) Əsas qurğular
- D) İdarəetmə qurğuları
- E) Elektron qurğular

**3. MS Word proqramında mətni başqa adla yadda saxlamaq üçün hansı əmrdən istifadə olunur?**

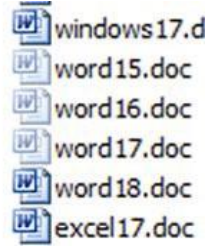
- A) Insert
- B) Save as
- C) Page up
- D) Delete
- E) Paste

**4. MS Word proqramında sənədi yadda saxlamaq üçün hansı düymədən istifadə etmək lazımdır?**



- A) 2 düyməsindən
- B) 3 düyməsindən
- C) 4 düyməsindən
- D) Göstərilən düymələrin hər birindən istifadə etmək olar
- E) 1 düyməsindən

**5. Windows əməliyyat sistemində bəzi fayllar nə üçün solğun rənglərə malikdir?**



- A) Onlar üçün "Paste" əmri seçilib
- B) Onlar üçün "Copy" əmri seçilib
- C) Onlar üçün "Delete" əmri seçilib
- D) Onlar üçün "Close" əmri seçilib
- E) Onlar üçün "Cut" əmri seçilib

**6. MS Excel proqramında hər hansı xana üzərində Backspace düyməsini işə saldıqda nə baş verir?**

- A) Kursor sağdakı xanaya keçir
- B) Kursor həmin xana üzərində hər hansı simvolları daxil etmək üçün hazır olur
- C) Kursor soldakı xanaya keçir
- D) Kursor səhifənin ən axırıncı xanasına keçir
- E) Kursor yuxarı xanaya keçir

**7. Şəbəkə nədir?**

- A) İki və ya bir neçə komputerin verilənlər mübadiləsi məqsədi ilə bir birinə qoşulması
- B) Verilənlərin tələb olunan etibarlı dərəcədə ötürülməsini təmin edən qurğu
- C) İnternet səhifələrin görünməsini təmin edən qurğu
- D) Təhlükəsiz informasiya kanalı
- E) Proqram təminatı

**8. Elektron məktub yazarkən aşağıdakılardan hansını mütləq göstərmək lazımdır?**

- A) Qoşma faylı
- B) Məktubun adını
- C) Ünvanı
- D) Göndərilən faylların sayını
- E) Göndərilən faylların tipini

9.Sizi işə dəvət edən firmaya veb interfeysdən istifadə edərək məktub yazdınız. Sonra aşkar etdiniz ki, məktubun mətnində “kadr” sözü tez-tez istifadə olunub. Qərara aldınız ki, həmin sözü sinonimlərlə əvəz edəsiniz. Sözün sinonimini axtarmaq üçün “Internet Explorer”in şəkildə göstərilən hansı düyməsini basmaq lazımdır?

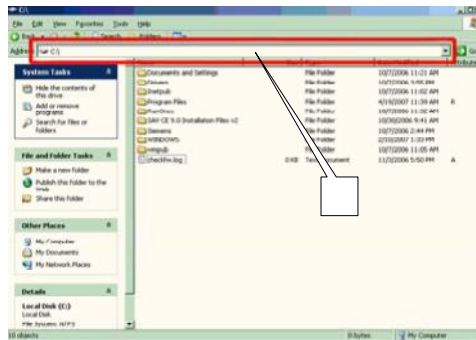


- A) 1 düyməsini
- B) 2 düyməsini
- C) 3 düyməsini
- D) 2 və 3 düymələrini
- E) 4 düyməsindən

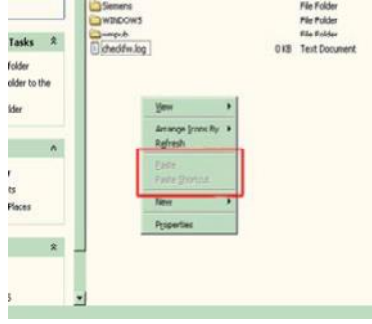
10. Aşağıda göstərilən fayllardan hansı MS Word proqramı vasitəsilə açıla bilmir?

- A) \*.txt
- B) \*.xsl
- C) \*.htm
- D) \*.mp3
- E) \*.doc

11. Windows əməliyyat sistemində göstərilən element hansı məqsədlə istifadə oluna bilər?



- A) Müəyyən bir qovluğu açmaq üçün;
- B) Müəyyən bir faylın axtarışını aparmaq üçün;
- C) Müəyyən faylın yerdəyişməsini həyata keçirmək üçün
- D) Müəyyən bir qovluğun adını dəyişdirmək üçün;
- E) Müəyyən bir qovluq yaratmaq üçün.

**12. Windows əməliyyat sistemində kontekst menyusunun bir sıra əmrlərinin boz şriftlə görünməsi nəyi bildirir?**

- A) Həmin əmrlərin aktiv olduğunu
- B) Həmin əmrlərin sistemin əmrlər menyusuna daxil olduğunu
- C) Həmin əmrlərin sistemin əmrlər menyusuna daxil olmadığını
- D) Həmin əmrlərin şəbəkə əmrləri olduğunu
- E) Həmin əmrlərin aktiv olmadığını

**13. Portlar hansı məqsədlə istifadə olunur?**

- A) Əlavə qurğuların (slotların) qoşulmasının təmin edilməsi üçün
- B) Daxili yaddaş qurğularının şəbəkəyə qoşulmasının təmin edilməsi üçün
- C) Xarici yaddaş qurğularının sistem blokuna qoşulmasının təmin edilməsi üçün
- D) Daxili və xarici yaddaş qurğularının şəbəkəyə qoşulmasının təmin edilməsi üçün
- E) Periferiya qurğularının qoşulmasının təmin edilməsi üçün

**14. Aşağıdakılardan hansı verilənlər bazasının idarəetmə sistemində aid deyil?**

- A) MS SQL Server
- B) Oracle
- C) MS Power Point
- D) MS Access
- E) My SQL

**15. MS Word proqramında sətiraltı qırmızı dalğalı xətlər nəyi göstərir?**

- A) Qrammatik səhvləri
- B) Sintaksis səhvləri
- C) Müəyyən səhvləri
- D) Orfoqrafik səhvləri
- E) Simvolları